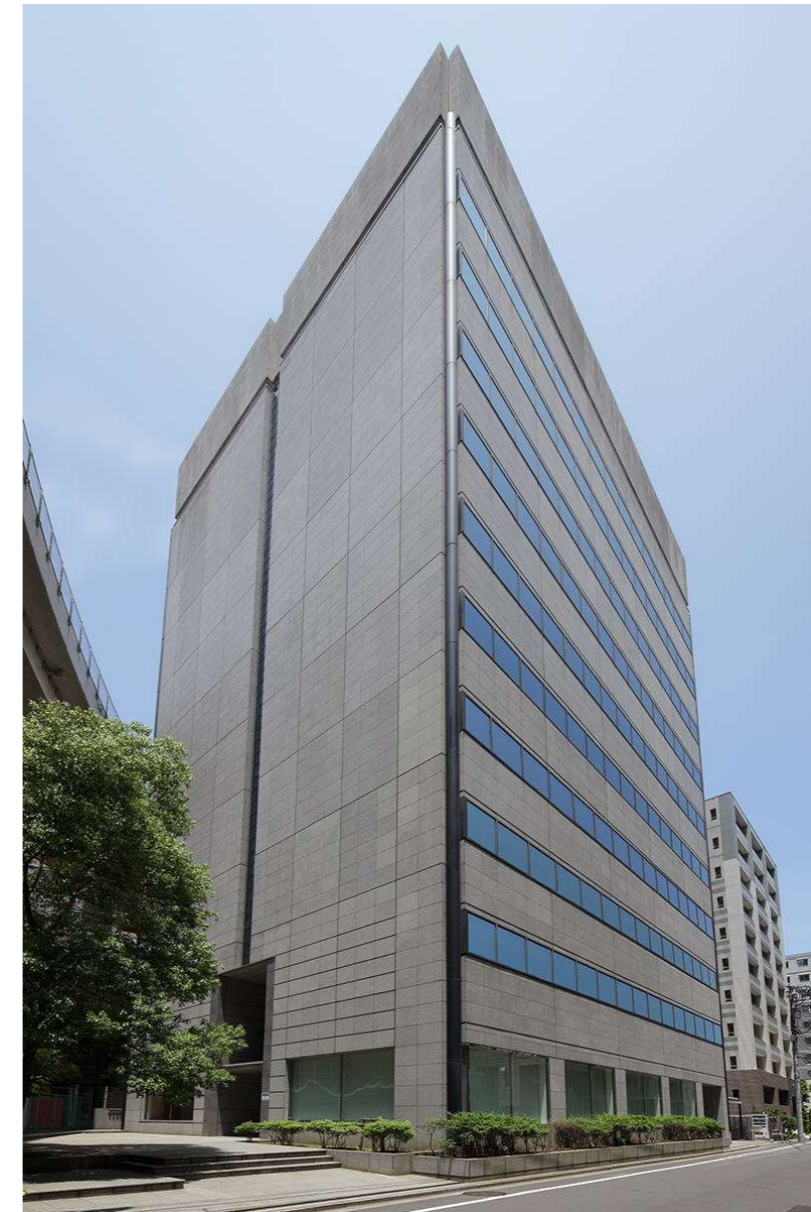


MAP/交通アクセス



- 東京メトロ半蔵門線「水天宮前」駅 徒歩1分
- 都営地下鉄浅草線「人形町」駅 徒歩8分
- 東京メトロ日比谷線「人形町」駅 徒歩8分

KDX箱崎ビル



本物件に関するお問い合わせ

ケネディクス・プロパティ・デザイン株式会社

東京都港区西新橋1丁目2番9号 日比谷セントラルビル6階
東京都知事 (3) 第96520号

電話番号 : 080-2590-3689

担当 : 黒野

<https://kenedix-pm.com/>



KDX
KENEDIX

Kenedix Property Design, Inc.

ケネディクス・プロパティ・デザイン株式会社

東京メトロ半蔵門線「水天宮前」駅 徒歩1分 都営浅草線・東京メトロ日比谷線「人形町」駅 徒歩8分

複数路線・駅利用可能で交通アクセス良好につき利便性の高い立地
東京シティエターナル(TCAT)、首都高速箱崎JCT至近

- 日本橋・丸の内・大手町・日比谷等の主要オフィス街へのアクセスが良好
- 郵便局、コンビニエンスストアなど至近
- 共用部にAED設置

●貸室賃貸条件

階/区画	貸室面積 (㎡)	貸室面積 (坪)	月額賃料 (坪当り)	月額共益費 (坪当り)	敷金	入居可能日
3階	427.36	約129.27	相談	賃料に含む	賃料の12ヶ月	2024/10/1

※1 上記賃料及び共益費は、別途消費税となります。 ※2 詳細・図面内容が現況と異なる場合は、現況を優先させていただきます。

※3 水道光熱費・清掃費等は、別途ご負担頂きます。 ※4 賃貸条件の詳細は、重要事項説明をもってご説明致します。

●駐車場賃貸条件

空台数	月額賃料	敷金	サイズ (全幅)	サイズ (全長)	サイズ (高さ)	サイズ (重量)
相談可	40,000	賃料の3ヶ月	1,950mm	5,100mm	2,000mm	2,000kg

※タイヤ幅等により車検証記載のサイズと異なる場合がございますので、契約前に現地確認をお願いしております。

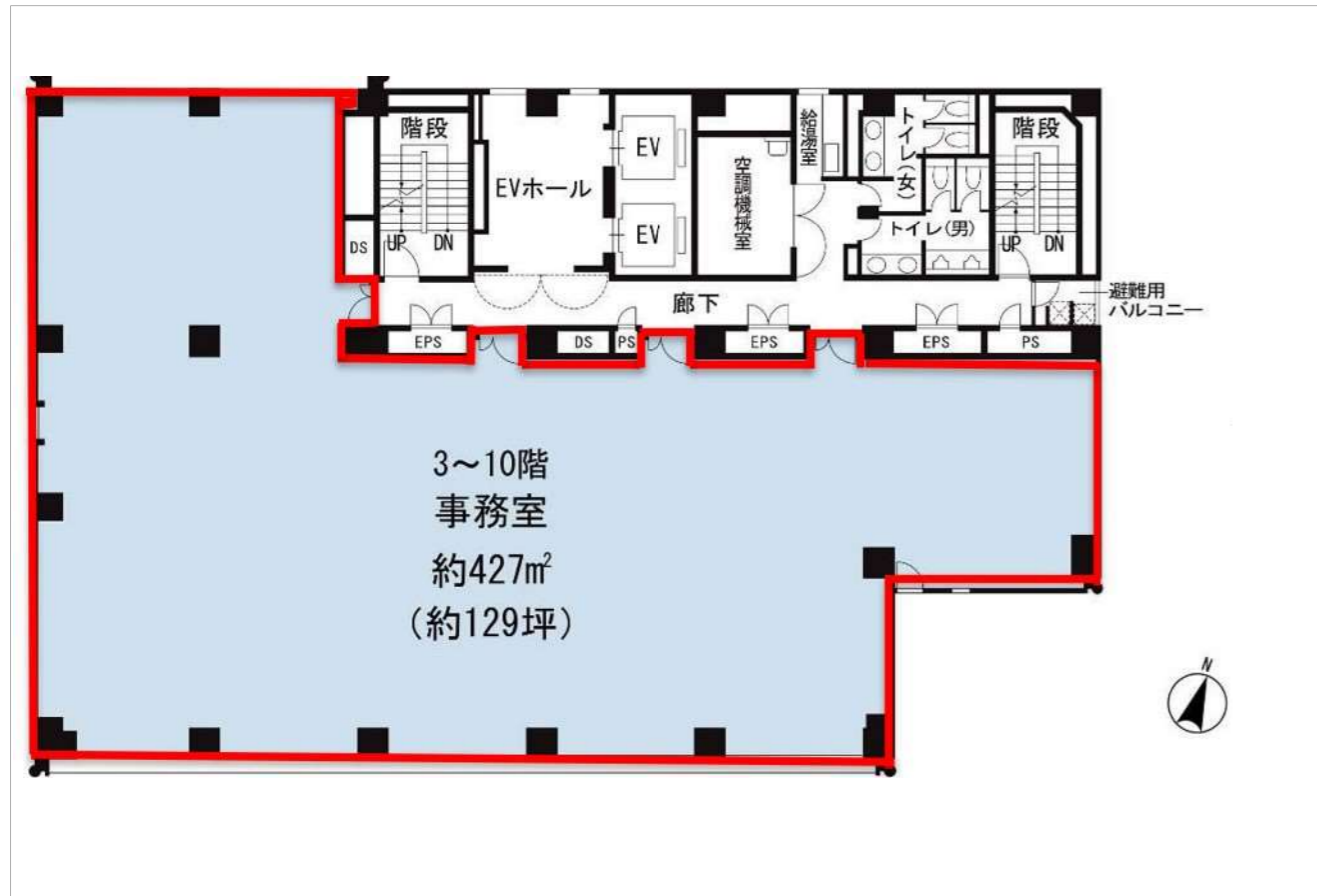
●物件/設備概要

ビル名称	KDX箱崎ビル	天井高	2,550mm
所在地	東京都中央区日本橋箱崎町41番12号	OAフロア	60mm
竣工	1993年11月	配線方式	フリーアクセスフロア
構造	鉄骨・鉄筋コンクリート造陸屋根	床仕上	カーペットタイル
階数	地下1階付地上10階建	床荷重	500kg/㎡
敷地面積	971.83㎡	電気容量	約65VA/㎡
延床面積	6,332.48㎡	通信回線	光ケーブル引込可
設計	大成建設株式会社一級建築士事務所	空調設備	個別空調(天井埋設)
施工	大成建設株式会社	セキュリティ	機械警備
貸主	KDX不動産投資法人	エントランス	平日8:00~20:00
エレベーター	乗用:2基	備考	セキュリティカード所持者は24時間入館可能
駐車場	機械式立体駐車場(1基)18台		

●MEMO



◆360度バーチャル物件視察
エントランス・共用部・貸室内をバーチャルにて視察いただけます。
[KDX箱崎ビル【360pict】\(vr-view.jp\)](https://vr-view.jp/KDX箱崎ビル)



●エントランス



●エントランスホール



●トイレ(女子)



●パントリー