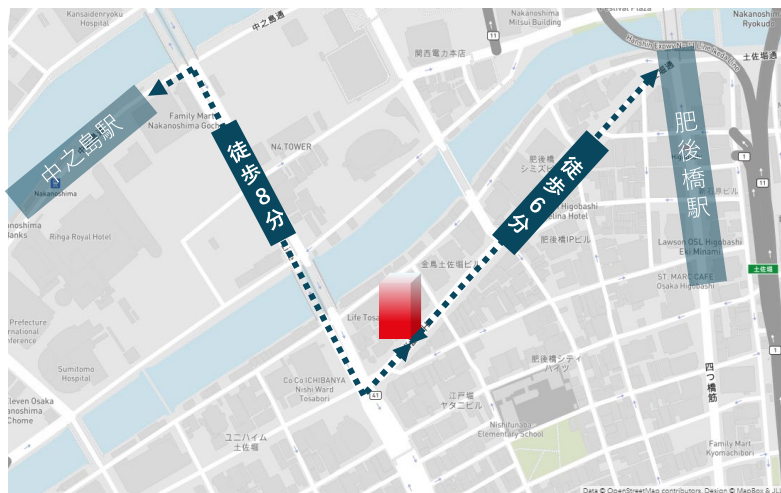


KDX土佐堀ビル

アクセス



- ✓ 2018年共用部リニューアル済み！
- ✓ 南側に窓面があり、明るい貸室です。

建物概要

所在地	大阪市西区土佐堀一丁目5番11号
交通	地下鉄四ツ橋線「肥後橋駅」徒歩6分
敷地面積	993.68㎡
延床面積	8307.73㎡
構造	鉄骨鉄筋コンクリート造陸屋根
規模	地下1階付10階建
施工	清水建設、森本組
竣工	1987年10月(新耐震基準)

お問い合わせ

ジョーンズラングラサル株式会社
 不動産運用サービス事業部
 担当：平岡 080-4836-0891

募集区画

階数	契約面積		賃料	共益費	敷金	引渡し仕様	入居可能日
	m ²	(坪)	坪単価/税抜	坪単価/税抜			
6階	220.98	約66.84	応相談	賃料に含む	12ヶ月	事務所	即入居可
2階	563.42	約170.43	応相談	賃料に含む	12ヶ月	事務所	2024年1月1日

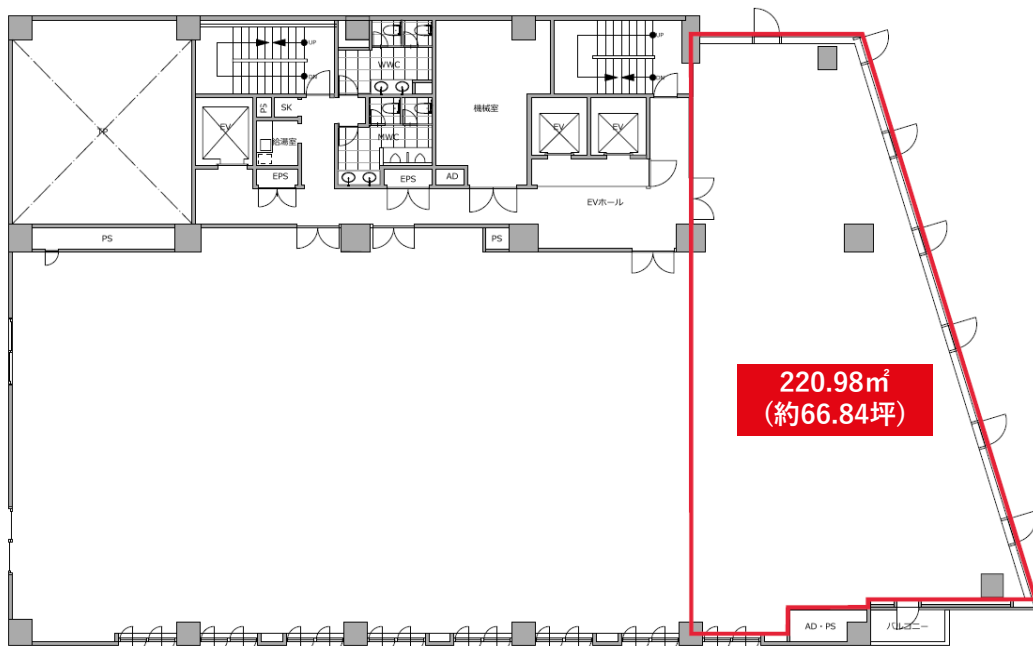
■普通借家契約

■礼金・更新料・償却：無し

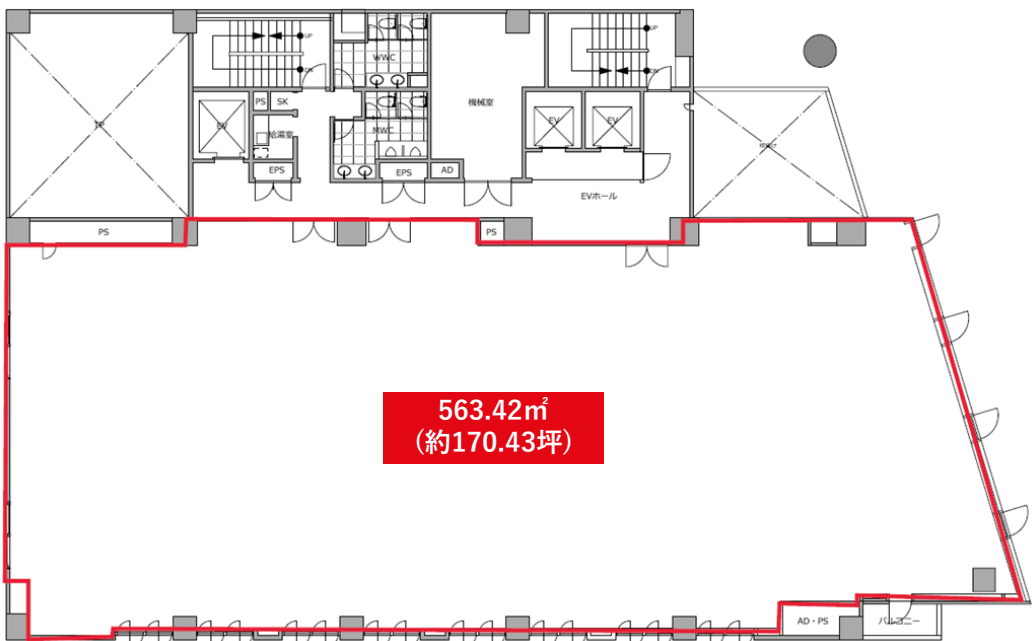
※求積に伴い、面積が変更になる場合がございます。

平面図

6階平面図



2階平面図



360 Tour

360° 写真で、貸室の
バーチャル内見が可能!



Scan or Click

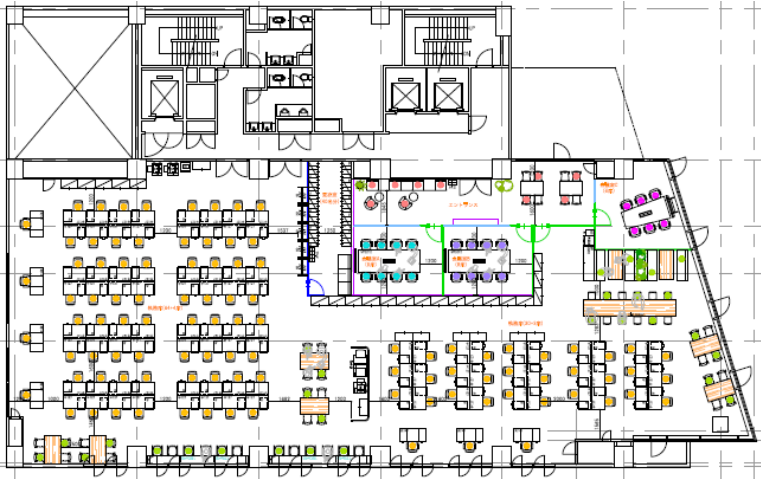
レイアウトプラン

固定席プラン

- 執務席
●・・・94+7席
ミーティング・フリーワーク席
- ・・・28席
会議室A
- ・・・8席
会議室B
- ・・・8席
会議室C
- ・・・6席
会議室C
- ・・・10席
エントランス・MTスペース
- ・・・10席

フリーアドレスプラン

- フリー席
●・・・74席
ミーティング・フリーワーク席
- ・・・42席
会議室A
- ・・・8席
会議室B
- ・・・6席
会議室C
- ・・・10席
エントランス・MTスペース
- ・・・10席
PLロッカー・・・126名分



共用部設備

■2018年共用部リニューアル
共用部のLED化も行っており、
明るい共用部となっております。



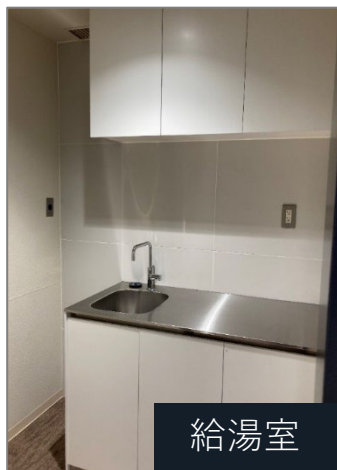
エントランス



EVホール



御手洗



給湯室



喫煙所

スペック表

耐震調査	未実施（新耐震基準、制震構造）
アスベスト調査	無し
開館時間	平日:8:00~19:00 土曜日:8:00~15:00 日祝日:閉鎖
閉館時入館方法	閉館時は1F脇扉からカードリーダー操作し24時間出入可
警備管理	機械警備システム
セキュリティカード/鍵	無償貸与5枚、追加1,000円/枚 / 無償貸与1本/扉
全館停電日	3年毎（12月）
エレベーター	乗用2基・人荷用1基 乗用:13名/積載荷重900kg 人荷用:17名/積載荷重1,150kg メーカー:日立
空調使用料	個別空調
天井高	2,450mm
ブラインド	有り（手動）
床仕様/床荷重	OAフロア:50mm / 300kg/m ²
防災仕様	スプリンクラー設備（10階のみ）
電気容量/非常用	コンセント用:30VA/m ² / 無し
電気使用料	基本料金:毎月変動 従量単価:毎月変動
光ケーブル	共用部MDFまで（NTT）
喫煙所/リフレッシュルーム	有り（B1F） / 無し
月極駐車場	有り（幅1,850mm 全長5,050mm 高さ1,580mm 重量1,600kg）
車寄せ/荷捌き	無し / 有り
バイク置場・駐輪場	無し / 有り
サイン	総合案内板・各階案内板・貸室扉（A工事）
専用部清掃料	別途指定会社と締結、指定会社より請求
所有者/賃貸人	株式会社SMBC信託銀行 / KDX不動産投資法人
PM会社/BM会社	ジョーンズラングラサール株式会社 / グローバルコミュニティ株式会社

※本資料と現況が異なる場合は現況を優先致します