

新宿・東京・大手町・銀座・六本木 等の主要駅へ ダイレクトアクセスのビジネス環境

青梅街道に面し、視認性良好
 コンビニエンスストア、郵便局至近
 駐車場空きあり・貸室内照明のLED化済

●貸室賃貸条件

階/区画	貸室面積 (㎡)	貸室面積 (坪)	契約形態 (契約面積)	敷金	月額賃料 (坪当り)	月額共益費 (坪当り)	入居可能日
2階	258.74	78.26	(グロス)	普通借 賃料の 12ヶ月分	相談	相談	2025/7/1

※1 上記賃料及び共益費は、別途消費税となります。 ※2 詳細・図面内容が現況と異なる場合は、現況を優先させていただきます。

※3 水道光熱費・清掃費等は、別途ご負担頂きます。 ※4 賃貸条件の詳細は、重要事項説明をもってご説明致します。

●駐車場賃貸条件

空台数	月額賃料	敷金	サイズ			重量
			(全幅)	(全長)	(高さ)	
複数台	35,000円	賃料の2ヶ月	1,760mm	5,050mm	1,550mm	1,700kg

※タイヤ幅等により車検証記載のサイズと異なる場合がございますので、契約前に現地確認をお願いしております。

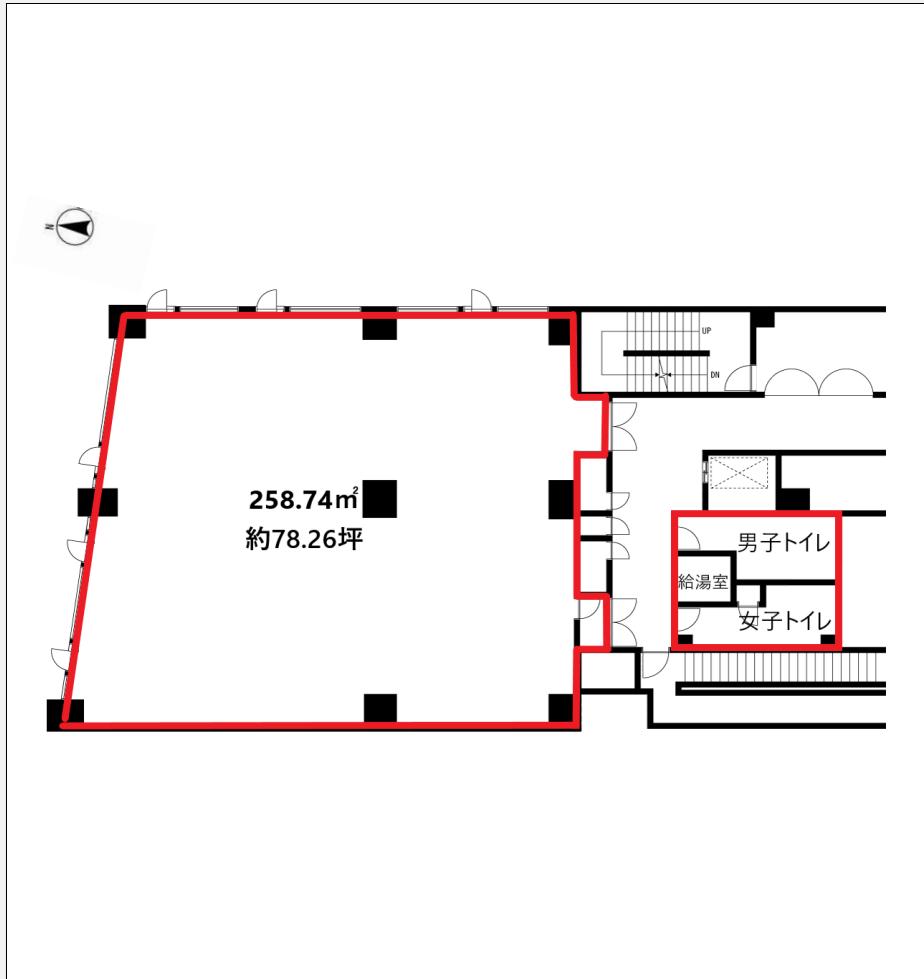
●物件/設備概要

ビル名称	KDX中野坂上ビル
所在地	東京都中野区本町三丁目30番4号
竣工	1992年8月
構造	鉄骨鉄筋コンクリート造陸屋根
階数	地下1階付11階建
敷地面積	1,235.16㎡
延床面積	6,399.42㎡
設計	株式会社建経企画研究所
施工	清水建設株式会社
貸主	KDX不動産投資法人
エレベーター	事務所用2基(別途住居用:1基)
駐車場	機械式 38台

天井高	2,600mm
O Aフロア	40mm
配線方式	フリーアクセスフロア
床仕上	タイルカーペット
床荷重	300kg
電気容量	60VA/㎡
通信回線	アナログ回線、光ケーブル引込可
空調設備	個別空調
セキュリティ	機械警備(セキュリティカード方式)
エントランス	月～土8:00～20:00
備考	-

●MEMO

別途、直接ゴミ処理業者と廃棄物処理契約を結んでいただく必要がございます。



● 1階エントランス



● 1階エントランスホール