



# KDX東梅田ビル

物件概要資料



伊藤忠アーバンコミュニティ株式会社

# KDX東梅田ビルの特性

- 大阪メトロ谷町線「東梅田」駅徒歩4分 JR「大阪」駅徒歩9分
- 梅田地区でも希少性の高い築浅の中規模オフィスビル
- 機械式駐車場空きあり
- 通用口は警備カード使用で24時間利用可能

## 募集区画

フロア	面積※NET	賃料/円	共益費/円	敷金	入居日
6 F (601)	61.46坪(203.19㎡)	1,044,820円	賃料に含む	12,537,840円 (賃料×12カ月)	2025年2月

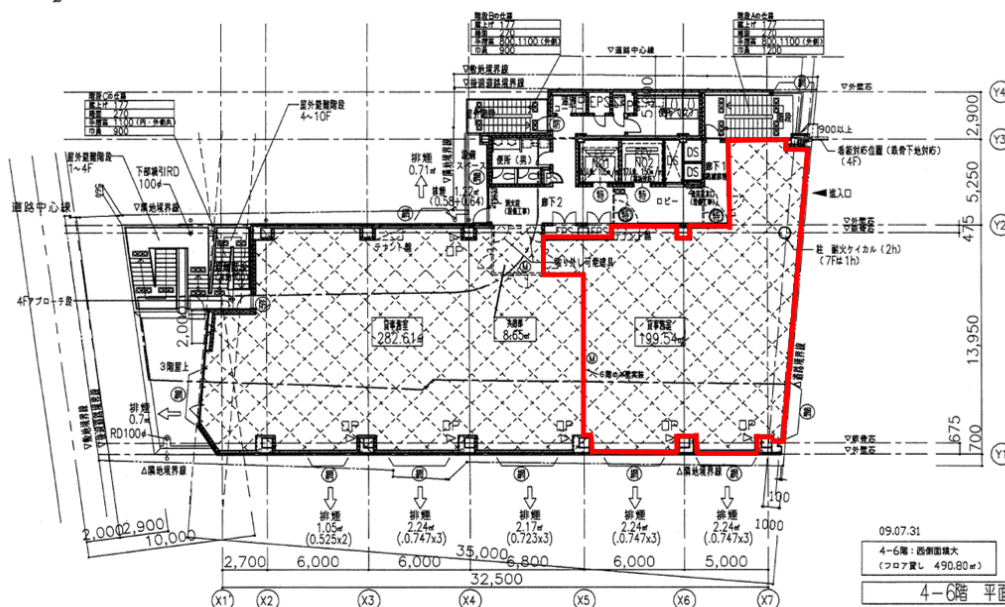
## 地図



Copyright (C) 2016 ZENRIN CO.,LTD. (Z24BB第3948号)

## 平面図

### 6F(601)



※掲載の平面図につきましては、現況を優先とさせていただきます。

## ■ 写真



▲ エントランス外観



▲ エントランス



▲ 共用廊下



▲ 共用御手洗い



▲ 駐車場(機械式)



▲ 共用階段

## 概要

建物基本情報	
名称	KDX東梅田ビル
所在地	大阪府大阪市北区曽根崎二丁目2番15号
交通	Osaka Metro谷町線「東梅田」駅徒歩約4分 Osaka Metro御堂筋線・阪急・阪神「梅田」駅徒歩約8分 JR線「大阪」駅徒歩約9分
構造 / 規模	鉄骨・鉄骨鉄筋コンクリート造陸屋根 地下1階付10階建
竣工	2009年7月
施工会社	西松建設株式会社
延床面積	6,805.76㎡
基準階面積	約431㎡～約544㎡（約130坪～約164坪）
耐震性	新耐震基準
正開面閉 玄関時 間	8:00～20:00（日・祝日も同様） ※上記時間外は警備カード使用で24時間可能
セキュリティ	機械警備
エレベータ基数	2基 積載限度 人用:900kg/台 人荷用:1,150kg/台
駐車場 / 駐輪場	機械式 32台(内ミドルーフ16台収容) 普通車区画のみ空有 全長530cm 全幅200cm 全高155cm 重量2300kg以下 駐輪場無
用途	事務所
設備スペック	
空調	個別空調 24時間/365日使用可能
天井除く高さ	2,800mm
床仕様	OAフロア H=100mm
床荷重	500kg/㎡
電気容量	約70VA/㎡ ※増設要相談
通信回線	光ファイバー引き込み可
非常用発電	有り（但し、共用部の屋内消火栓、EV等を動かすため）
その他	
契約形態	普通借家契約（2年）
専有室内清掃費	指定業者と直接契約
鍵 / カード	1区画あたり5枚（無償貸与）

## お問い合わせ

伊藤忠アーバンコミュニティ株式会社 西日本支社  
〒541-0048 大阪府大阪市中央区平野町6-3-1

TEL 06(6228)3526 FAX 06(6228)3529

担当: 古川 貴士  
(直通) 050-5369-1882