

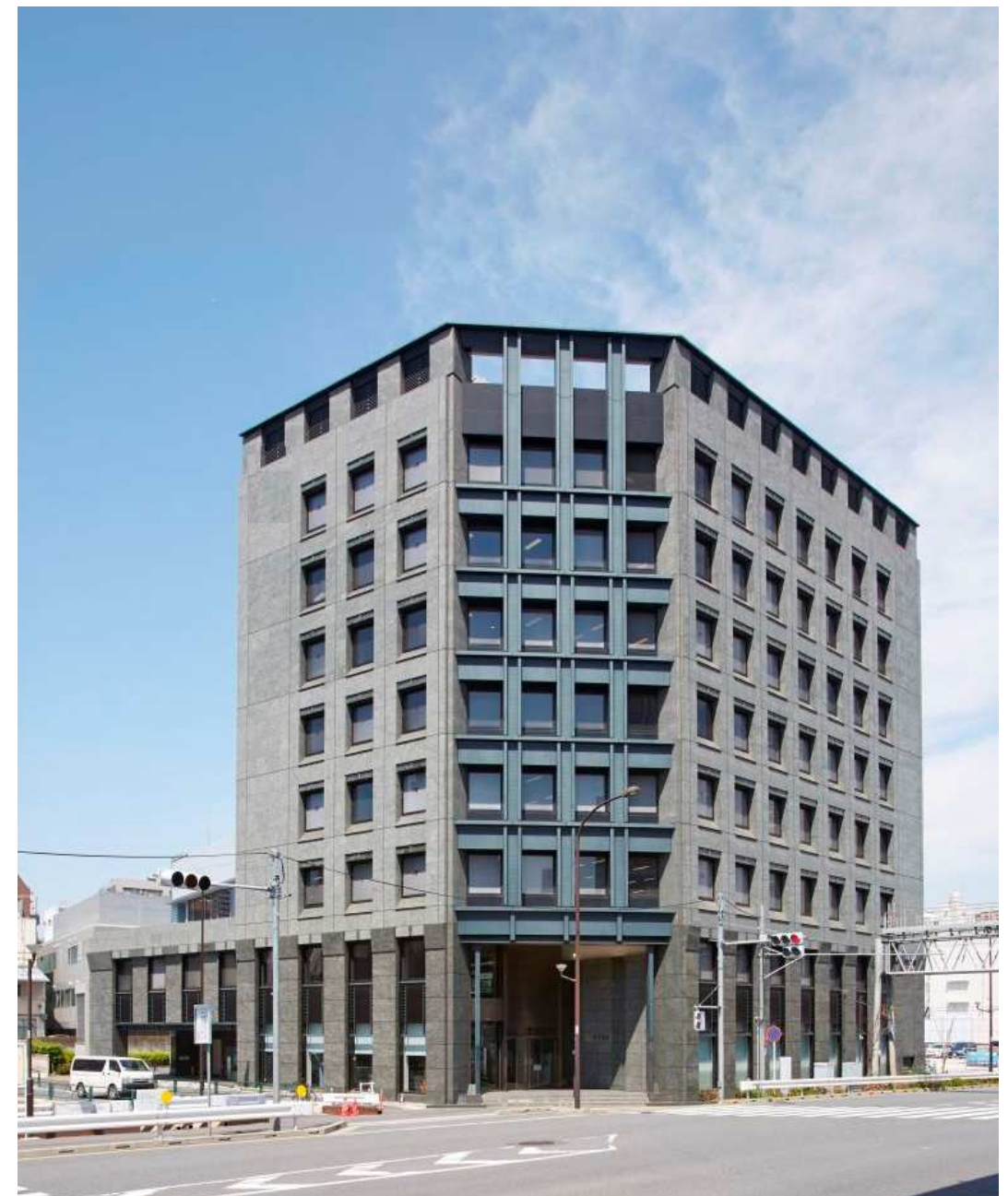
MAP/交通アクセス



JR中央本線・都営大江戸線「飯田橋」駅 徒歩約5分

東京メトロ東西線・有楽町線・南北線「飯田橋」駅 徒歩約5分

KDX飯田橋スクエア



本物件に関するお問い合わせ

ケネディクス・プロパティ・マネジメント株式会社

東京都港区新橋5丁目1番9号 銀泉新橋第2ビル
東京都知事(2)第96520号

電話番号: 03-6633-8280 (直通)

担当: 鎌田



<https://kenedix-pm.com/>

PARTNERS IN GROWTH
KENEDIX ケネディクス・プロパティ・マネジメント株式会社
Property Management, Inc.

東京メトロ東西線・有楽町線・南北線「飯田橋」駅 徒歩約5分
JR中央本線・都営大江戸線「飯田橋」駅 徒歩約5分

- ・大規模リニューアル実施済み（2016年3月頃）
エントランス・共用部・執務室内・空調・機械警備
- ・目白通り、大久保通り沿いの角地に面しており、視認性採光性良好

地下1階喫煙室あり
1階コンビニエンスストアあり
駐車場6台空き 2段式タイプのため上下段（最低2台）以上の契約必須

貸室賃貸条件

階/区画	貸室面積	月額賃料 (坪当り)	月額賃料 (坪当り)	敷金	入居可能日
5階 事務所	464.94㎡ 約140.64坪	相談	相談	賃料の12ヶ月	即日
4階 事務所	464.94㎡ 約140.64坪	相談	相談	賃料の12ヶ月	即日
2階 事務所	536.86㎡ 約162.39坪	相談	相談	賃料の12ヶ月	2021/5/1
2階 事務所	167.37㎡ 約50.62坪	相談	相談	賃料の12ヶ月	2021/5/1

1 上記賃料及び共益費は、別途消費税となります。 2 詳細・図面内容が現況と異なる場合は、現況を優先させていただきます。

駐車場賃貸条件

空台数	月額賃料	敷金	サイズ			
			(全幅)	(全長)	(全高)	(重量)
6台	50,000円	賃料の3ヶ月	1,950mm	5,300mm	1,750mm	2,300kg

タイヤ幅等により車検証記載のサイズと異なる場合がございますので、契約前に現地確認をお願い致します。

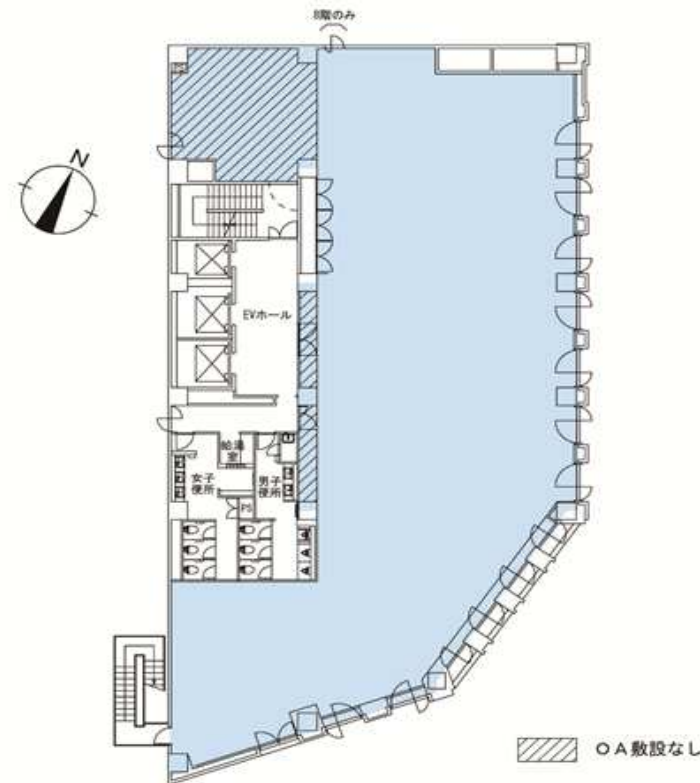
物件/設備概要

ビル名称	KDX飯田橋スクエア	設計	鹿島建設株式会社
所在地	東京都新宿区新小川町4番1号	施工	鹿島建設株式会社
竣工	1994年4月	貸主	ケネディクス・オフィス投資法人
構造	鉄骨鉄筋コンクリート造陸屋根	エレベーター	乗用:3基
階数	地下1階付地上8階	駐車場	機械式14台
敷地面積	1,341.98㎡	セキュリティ	機械警備
延床面積	6,764.37㎡	エントランス	開放時間(通用口含む)
			平日:7時~20時
			土日祝日:8時~19時
			セキュリティカード保持者は24時間可

MEMO

3 水道光熱費・清掃費等は、別途ご負担頂きます。 4 賃貸条件の詳細は、重要事項説明をもってご説明致します。

4.5階



2階

