

## MAP/交通アクセス



東京メトロ銀座線・半蔵門線「三越前」駅 徒歩6分

# KDX江戸橋ビル



本物件に関するお問い合わせ

## ケネディクス・プロパティ・デザイン株式会社

東京都港区西新橋一丁目2番9号 日比谷セントラルビル  
東京都知事(2)第96520号

電話番号: 03-6633-8125

担当: 林

<https://kenedix-pm.com/>



**KDX**  
KENEDIX

Kenedix Property Design, Inc.

ケネディクス・プロパティ・デザイン株式会社

# 昭和通り沿い「三越前駅」徒歩6分

基準階面積 約210.24坪

交通利便性良好  
 コンビニエンスストア、銀行ATMなど至近  
 EV3基 出入口2カ所あり  
 複数路線利用可

### 貸室賃貸条件

| 階/区画 | 貸室面積<br>(㎡) | 坪      | 月額賃料<br>(坪当り) | 月額共益費<br>(坪当り) | 敷金      | 入居可能日     |
|------|-------------|--------|---------------|----------------|---------|-----------|
| 6階   | 695.00      | 210.24 | 相談            | 賃料に含む          | 賃料の12ヶ月 | 2022/12/1 |

- 1 上記賃料及び共益費は、別途消費税となります。 2 詳細・図面内容が現況と異なる場合は、現況を優先させていただきます。  
 3 水道光熱費・清掃費等は、別途ご負担頂きます。 4 賃貸条件の詳細は、重要事項説明をもってご説明致します。

### 駐車場賃貸条件

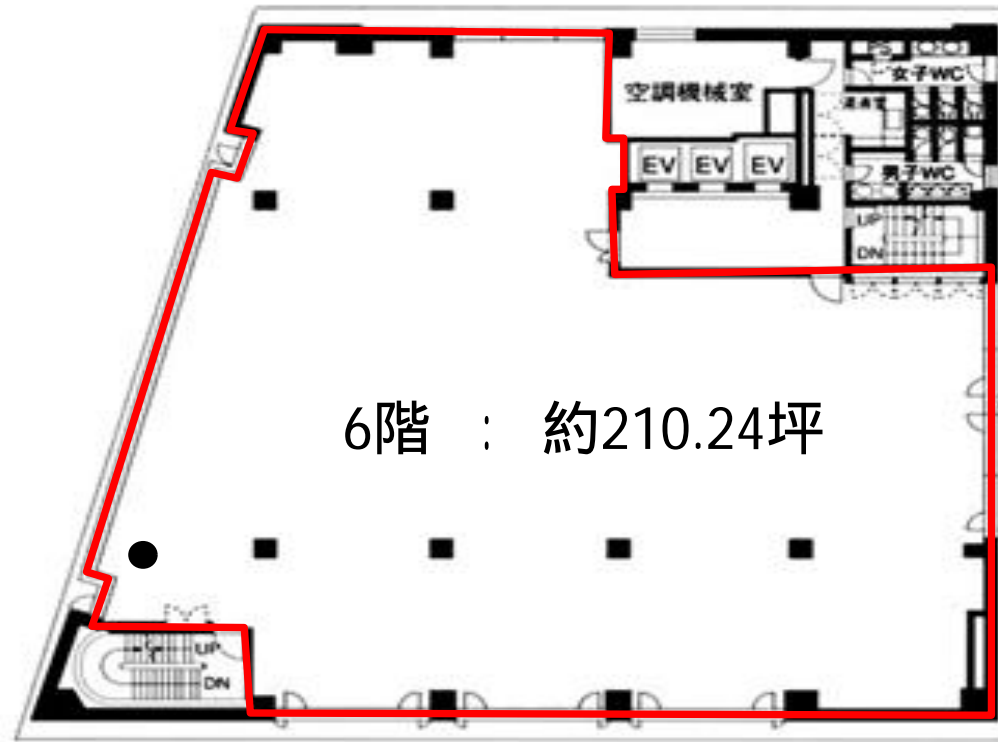
| 空台数 | 月額賃料    | 敷金     | サイズ     |         |         |         |
|-----|---------|--------|---------|---------|---------|---------|
|     |         |        | (全幅)    | (全長)    | (高さ)    | (重量)    |
| 10台 | 50,000円 | 賃料の2ヶ月 | 1,700mm | 4,700mm | 1,500mm | 1,500kg |

タイヤ幅等により車検証記載のサイズと異なる場合がございますので、契約前に現地確認をお願いしております。

### 物件/設備概要

|        |                            |        |                             |
|--------|----------------------------|--------|-----------------------------|
| ビル名称   | KDX江戸橋ビル                   | 天井高    | 2,600mm                     |
| 所在地    | 東京都中央区日本橋本町1-7-2           | OAフロア  | 40mm敷設(6階)                  |
| 竣工     | 1986年12月                   | 配線方式   | フリーアクセスフロア                  |
| 構造     | 鉄骨鉄筋コンクリート造                | 床仕上    | タイルカーペット                    |
| 階数     | 地下1階付地上10階建                | 床荷重    | 300kg                       |
| 敷地面積   | 923.66㎡                    | 電気容量   | -                           |
| 延床面積   | 8,308.24㎡                  | 通信回線   | -                           |
| 設計     | 鹿島建設株式会社 一級建築士事務所          | 空調設備   | 個別空調                        |
| 施工     | 鹿島建設株式会社                   | セキュリティ | 機械警備                        |
| 貸主     | みずほ信託銀行株式会社                | エントランス | 平日7:00~20:00(通用口7:00~22:00) |
| エレベーター | 乗用:2基(750kg)人荷共用:1基(1,000) | 備考     | 土曜日 通用口のみ7:00~17:00         |
| 駐車場    | 機械式24台                     |        |                             |

### MEMO



## レイアウト案

