



KDX名古屋栄ビル

- ✓ 広小路通に面した
視認性の高いオフィス
- ✓ DBJ Green Building 認証物件



建物概要

所在地	愛知県名古屋市中区栄四丁目5番3号
交通	地下鉄東山線「栄駅」徒歩 3分
敷地面積	1,192.22㎡
延床面積	9,594.00㎡
構造	鉄骨造陸屋根
規模	11階建
設計	(株)ケイプラン
施工	竹中工務店(株)
竣工	2009年4月

お問い合わせ

ジョーンズ ラング ラサール株式会社 不動産運用サービス事業部
 担当：伊藤（イトウ）090 6568 8683 Yusuke.Ito@jll.com

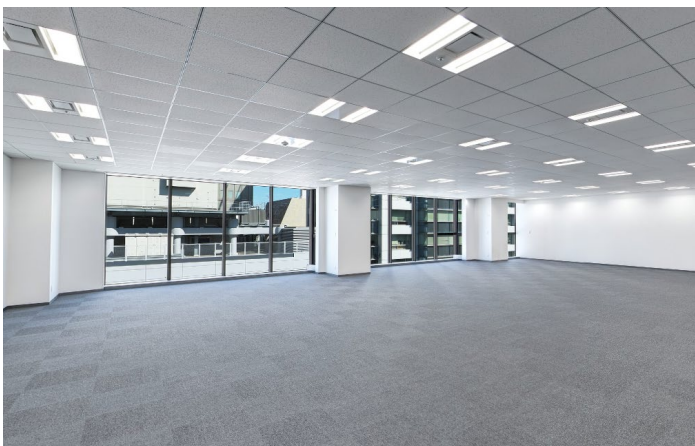
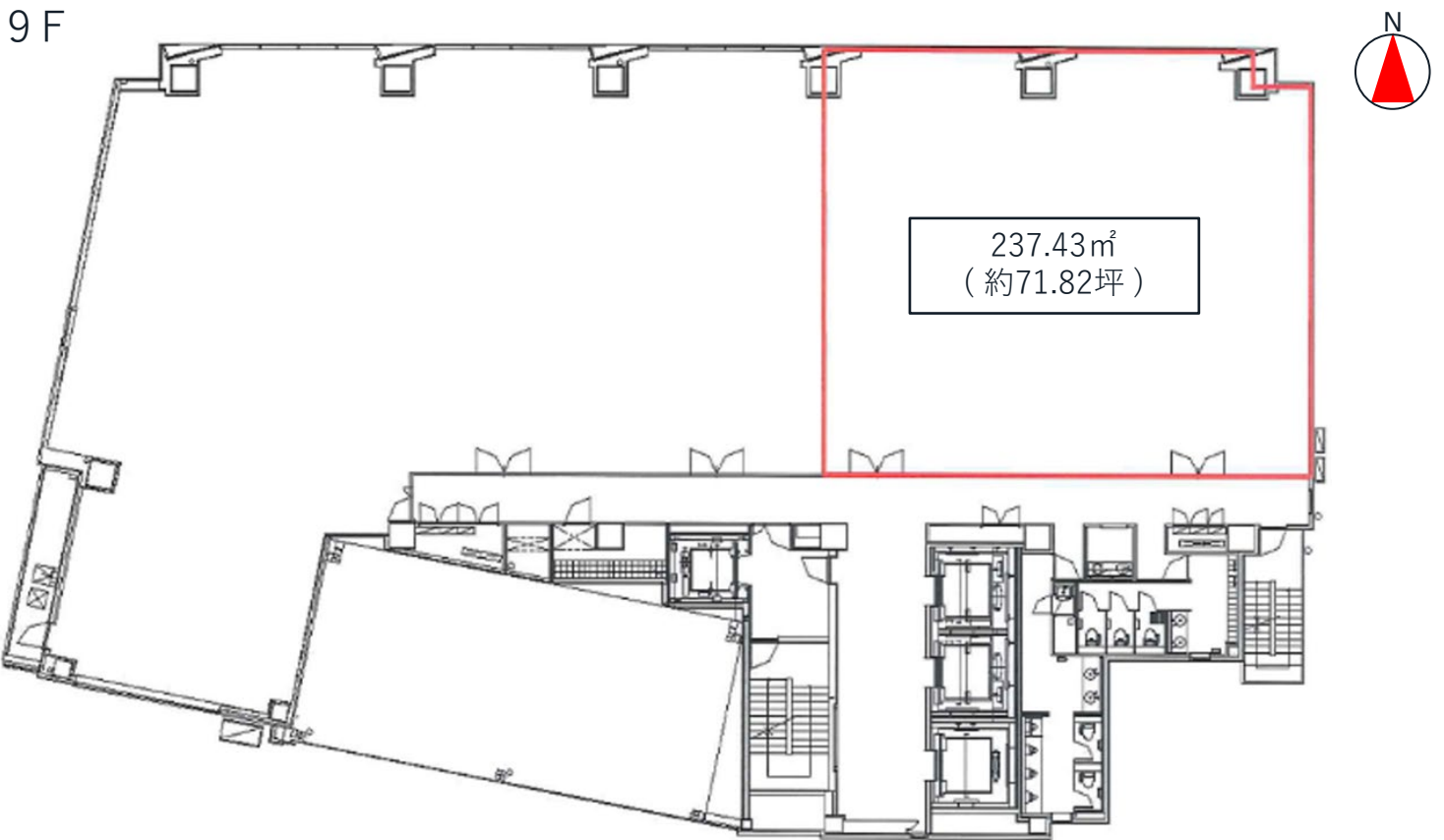
募集区画

階数	契約面積		賃料	共益費	敷金	引渡し仕様	入居可能日
	坪	m ²	坪単価/税抜	坪単価/税抜			
9階	約71.82	237.43	相談	賃料に含む	12ヶ月	事務所	即入居可

■普通借家契約

■礼金・更新料・償却：無し

平面図



360 Tour
360° 写真で、貸室のバーチャル内見が可能！

Scan or Click

マップ



・名鉄 瀬戸線
「**栄町**」駅より 徒歩 **3** 分

・地下鉄 東山線、名城線
「**栄**」駅より 徒歩 **3** 分

メモ

スペック表

耐震調査	未実施（新耐震基準、制震構造）
アスベスト調査	調査記録有り（2017年、大和不動産鑑定(株)ER抜粋）
開館時間	エントランス 8：00～20：00 通用口 7：00～21：00
閉館時入館方法	通用口からカード操作にて24時間出入可
警備管理	機械警備システム＋警備員巡回
セキュリティカード／鍵	入居時：セキュリティカード5枚（1区画につき） 追加：カード2,700円/枚
全館停電日	3年に1回（2月頃）
エレベーター	乗用：3基（1,150kg、17名） 人荷用：1基（750kg、11名）
空調方式	個別空調方式
天井高	2,800mm
ブランド	有り
床仕様／床荷重	OAフロア：100mm / 500kg/m ² （ヘビーデューティー800kg/m ² ）
防災	防火対象物点検費用25,000円（毎年7月実施）
電気容量／非常用	OAコンセント用：40VA/m ²
電気使用料	基本料：毎月変動 使用量単価：毎月変動
光ケーブル	共用部MDFまで（NTT）
貸会議室／多目的利用	無し / 有り（1F）
喫煙所／リフレッシュルーム	有り（1F） / 無し
月極駐車場	空あり 台数確認 ・最大 W2,050×L5,300×H2,000mm 2,500kg ・最小 W1,850×L5,015×H1,550mm 1,900kg 7：00～22：00（通用口よりカード操作にて24時間入出庫可）
車寄せ／荷捌き	有り / 有り
駐輪場	有り（空確認）
サイン	館銘板、貸室 A工事により設置
専用部清掃料	別途契約（指定会社）
所有者／賃貸人	三井住友信託銀行株式会社
PM会社／BM会社	ジョーンズラングラサール(株) / (株)菱サ・ビルウェア

※本資料と現況が異なる場合は現況を優先致します

消費税別途