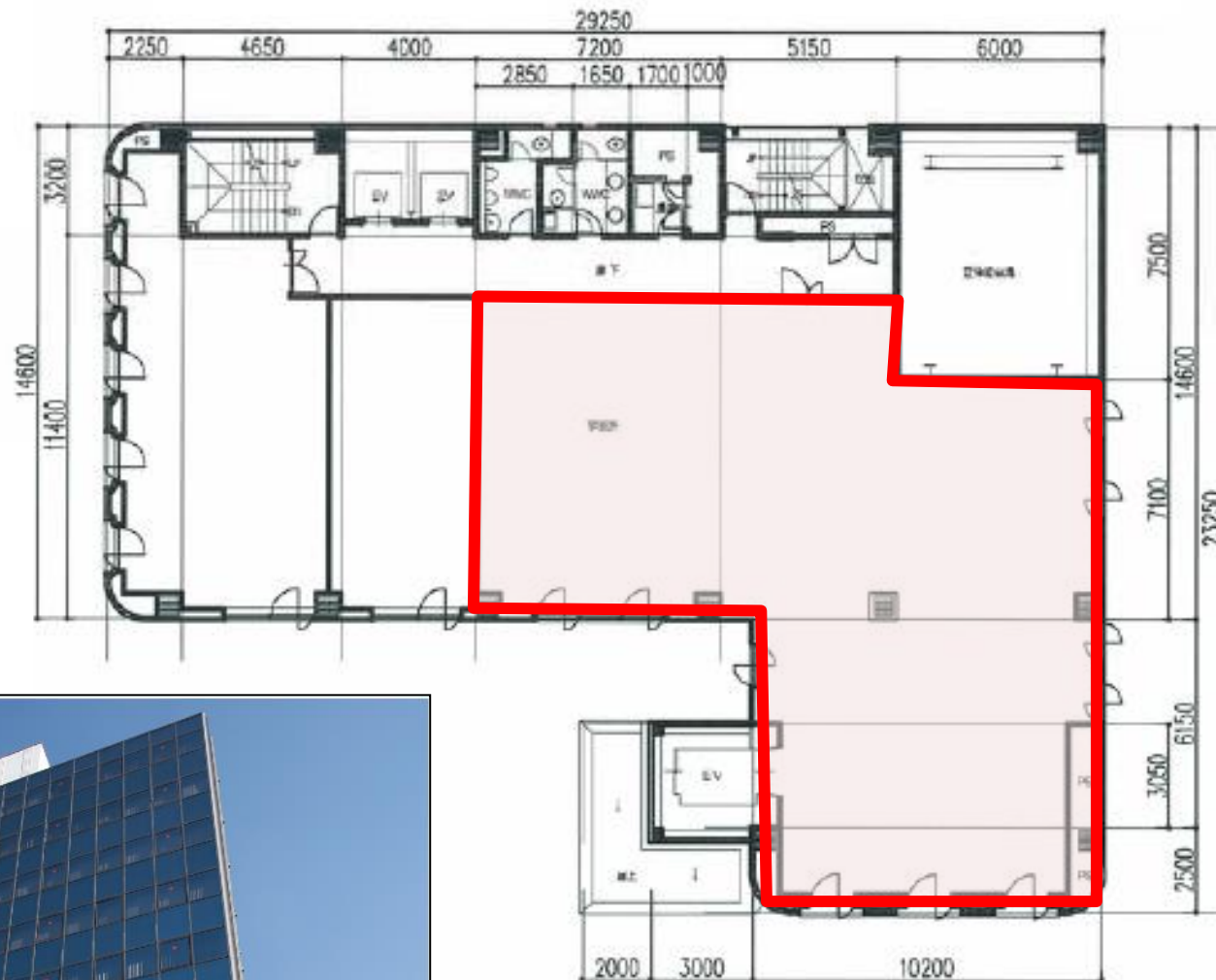


KDX北浜ビル 貸室の御案内

3階/86.50坪 (net 72.95坪)



【 外観 】



【 周辺地図 】

【 賃貸条件 】

フロア	用途	賃貸面積(坪)	賃料(円/坪)	共益費(円/坪)	敷金	入居時期
3階	事務所	86.50坪 (285.98㎡)	相談	賃料に含む	月額賃料の 12ヶ月分	2023年10月

※賃料、共益費には別途消費税がかかります。

【 概要 】

- 交通 / 地下鉄堺筋線・京阪本線「北浜駅」徒歩3分
- 所在地 / 大阪府中央区平野町2丁目1番14号
- 構造・規模 / 鉄骨造 地上10階建て
- 用途 / 事務所
- 建築面積 / 538.98㎡(163.04坪)
- 延床面積 / 4,652.96㎡(1,407.52坪)
- 空調方式 / 個別空調
- 基準階天井高 / 2,500mm
- エレベーター / 乗用:2基
- セキュリティ / 機械警備・24時間対応
- 駐車場 / 機械式 32台
- 施工 / 五洋建設(株)
- 竣工年月 / 1994年7月
- 契約期間 / 2年
- 敷金の返還方法 / 原状回復を条件に明渡後返還
- その他 / 電気、清掃費等、および消費税は別途ご負担いただきます。

★★★★★ お問い合わせ先 ★★★★★

〒541-0044 大阪府中央区伏見町4-4-9 淀屋橋東洋ビル4階

東洋不動産プロパティマネジメント(株) PM事業部 担当:吉川

電話 06-6228-9204

FAX 06-6228-0904