

## MAP/交通アクセス



- 東京メトロ銀座線・半蔵門線「三越前」駅 徒歩約5分
- JR総武本線「新日本橋」駅 徒歩約6分
- 都営浅草線「日本橋」駅 徒歩約6分

## KDX江戸橋ビル



本物件に関するお問い合わせ

### ケネディクス・プロパティ・デザイン株式会社

東京都港区西新橋一丁目2番9号 日比谷セントラルビル  
東京都知事（2）第96520号

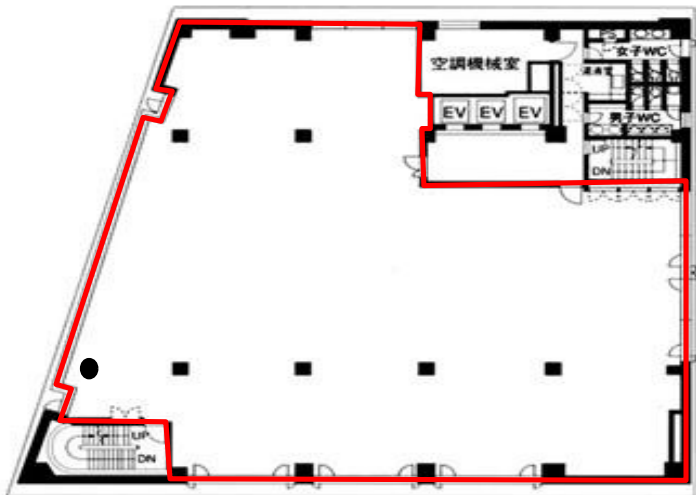
電話番号：080-2590-3691 担当：坂井



<https://kenedix-pm.com/>

**KDX**  
KENEDIX  
Kenedix Property Design, Inc.

ケネディクス・プロパティ・デザイン株式会社



- 複数路線利用可 ● 昭和通り沿い視認性良好
- 日本橋三越本店などの商業施設が至近
- 2023年4月エントランスホール、トイレ、給湯室リニューアル済
- 三面採光 ● 貸室内照明LED化工事実施済
- 平日日中有人管理 ● エレベーター3基
- トイレブース女性3台、男性2台有り
- 貸室内入口扉3カ所有り ● 眺望良好

#### ● 貸室賃貸条件

| 階/区画 | 貸室面積<br>(㎡) | 坪      | 月額賃料<br>(坪当り) | 月額共益費<br>(坪当り) | 敷金      | 入居可能日    |
|------|-------------|--------|---------------|----------------|---------|----------|
| 5階   | 688.90      | 208.39 | 相談            | 賃料に含む          | 賃料の12ヶ月 | 2024/8/1 |

※1 上記賃料及び共益費は、別途消費税となります。 ※2 詳細・図面内容が現況と異なる場合は、現況を優先させていただきます。  
 ※3 水道光熱費・清掃費等は、別途ご負担頂きます。 ※4 賃貸条件の詳細は、重要事項説明をもってご説明致します。

#### ● 駐車場賃貸条件

| 空台数                 | 月額賃料    | 敷金     | サイズ                  |                      |                      |                      |
|---------------------|---------|--------|----------------------|----------------------|----------------------|----------------------|
|                     |         |        | (全幅)                 | (全長)                 | (高さ)                 | (重量)                 |
| 機械式10台<br>(カーリフト使用) | 35,000円 | 賃料の3ヶ月 | 1,720mm<br>(1,885mm) | 4,900mm<br>(5,220mm) | 1,500mm<br>(1,800mm) | 1,600kg<br>(2,500kg) |
| 平置式2台<br>(カーリフト使用)  | 40,000円 | 賃料の3ヶ月 | (1,885mm)            | (5,220mm)            | (1,800mm)            | (2,500kg)            |

※タイヤ幅等により車検証記載のサイズと異なる場合がございますので、契約前に現地確認をお願いしております。

#### ● 物件/設備概要

|        |                             |        |                              |
|--------|-----------------------------|--------|------------------------------|
| ビル名称   | KDX江戸橋ビル                    | 天井高    | 2,600mm                      |
| 所在地    | 東京都中央区日本橋本町1-7-2            | OAフロ   | 40mm敷設 (6階)                  |
| 竣工     | 1986年11月                    | 配線方    | フリーアクセスフロア                   |
| 構造     | 鉄骨鉄筋コンクリート造                 | 床仕上    | タイルカーペット                     |
| 階数     | 地下1階付地上10階建                 | 床荷重    | 300kg                        |
| 敷地面    | 924.00㎡                     | 電気容    | -                            |
| 延床面    | 8,076.42㎡                   | 通信回    | -                            |
| 設計     | 鹿島建設株式会社一級建築士事務所            | 空調設    | 個別空調                         |
| 施工     | 鹿島建設株式会社                    | 備      |                              |
| 貸主     | KDX不動産投資法人                  | セキュリティ | 機械警備                         |
| エレベーター | 乗用:2基(11人)人荷共用:1基(15人)      | エントランス | 平日7:00~20:00 (通用口7:00~22:00) |
| 駐車場    | カーリフト使用28台 平置き4台、2段半純昇降式24台 | 備考     | 土曜日 通用口のみ7:00~17:00          |



◆ 360度バーチャル物件視察  
 エントランス・共用部・貸室内をバーチャルにて視察いただけます。

#### ● MEMO





