

## MAP/交通アクセス



- 東京メトロ銀座線「神田」駅 徒歩2分
- J R 京浜東北線・中央線・山手線「神田」駅 徒歩2分

# KDX鍛冶町ビル



本物件に関するお問い合わせ

## ケネディクス・プロパティ・デザイン株式会社

東京都港区西新橋一丁目2番9号 日比谷セントラルビル6階  
東京都知事(3)第96520号

電話番号: 03-6633-8926

担当: 吉澤

<https://kenedix-pm.com/>



**KDX**  
KENEDIX

Kenedix Property Design, Inc.

ケネディクス・プロパティ・デザイン株式会社

## 東京メトロ銀座線「神田」駅 徒歩2分 JR京浜東北線・中央線・山手線「神田」駅 徒歩2分

複数路線・駅利用可能で交通アクセス良好につき利便性の高い立地  
重厚感のあるエントランスに天井高2,700mmの開放感

- エレベーターリニューアル工事済み（2019年）
- 郵便局、コンビニエンスストア、銀行複数支店など至近
- エントランスホールにAED設置

### ●貸室賃貸条件

階/区画	貸室面積 (㎡)	坪	月額賃料 (坪当り)	月額賃料 (坪当り)	敷金	入居可能日
2階	406.40	122.93	相談	賃料に含む	賃料の12ヶ月	相談

※1 上記賃料及び共益費は、別途消費税となります。 ※2 詳細・図面内容が現況と異なる場合は、現況を優先させていただきます。

※3 水道光熱費・清掃費等は、別途ご負担頂きます。

### ●駐車場賃貸条件

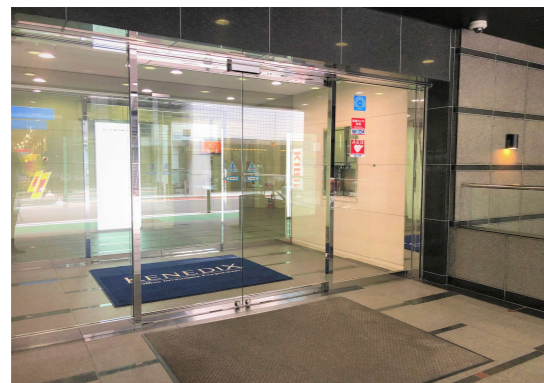
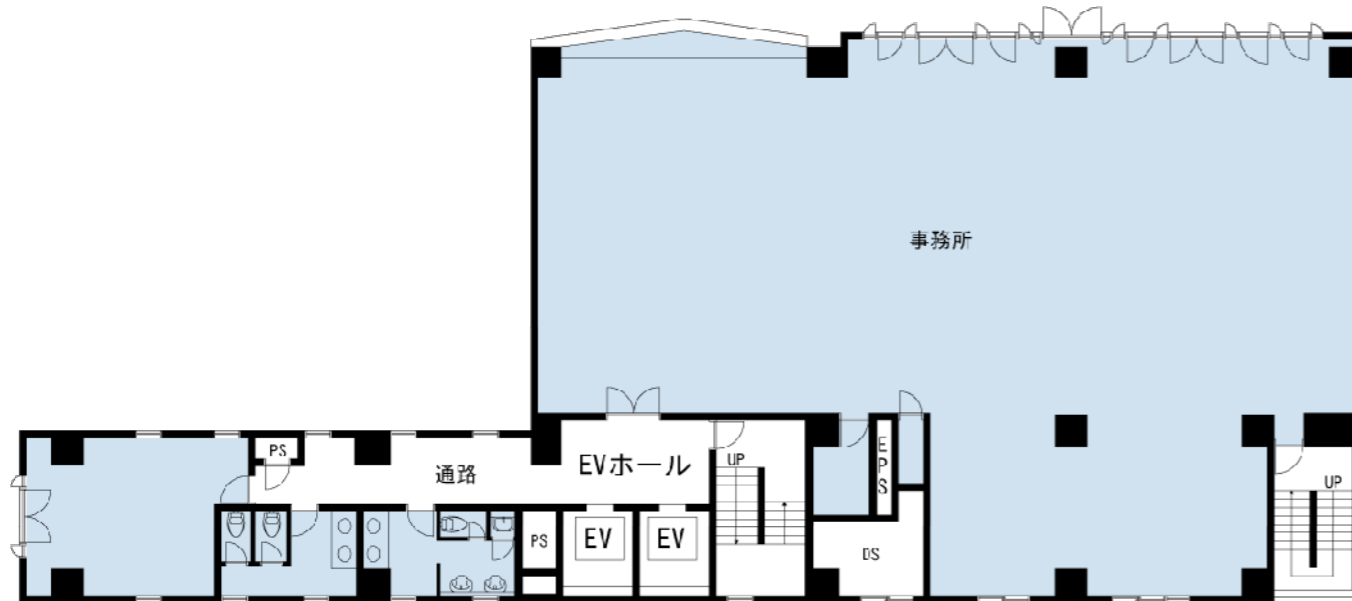
空台数	月額賃料	敷金	サイズ			
			(全幅)	(全長)	(高さ)	(重量)
無	相談	賃料の3ヶ月	1,720mm	5,050mm	1,550mm	1,600kg

※タイヤ幅等により車検証記載のサイズと異なる場合がございますので、契約前に現地確認をお願いしております。

### ●物件/設備概要

ビル名称	KDX鍛冶町ビル	天井高	2,700mm
所在地	東京都千代田区神田鍛冶町3-5-2	OAフロア	100mm敷設済み
竣工	1990年3月	配線方式	フリーアクセスフロア
構造	鉄骨鉄筋コンクリート造	床仕上	タイルカーペット
階数	地下1階付地上8階建	床荷重	300kg
敷地面積	526.43㎡	電気容量	約15VA/㎡
延床面積	3,147.70㎡	通信回線	光ケーブル引込可
設計	株式会社日本設計	空調設備	個別空調
施工	株式会社三井建設株式会社	セキュリティ	機械警備
貸主	ケネディクス・オフィス投資法人	エントランス	平日8:00~20:00
エレベーター	乗用:2基	備考	土日祝終日閉鎖
駐車場	単純昇降機3台		

### ●MEMO



●エントランス



●エントランスホール