

## MAP/交通アクセス



- 京王線「府中」駅徒歩3分
- JR武蔵野線・南武線「府中本町」駅徒歩10分

# KDX府中ビル



本物件に関するお問い合わせ

## ケネディクス・プロパティ・デザイン株式会社

東京都港区西新橋1丁目2番9号 日比谷セントラルビル6階  
東京都知事(3)第96520号

電話番号: 080-7692-3107 担当: 吉澤

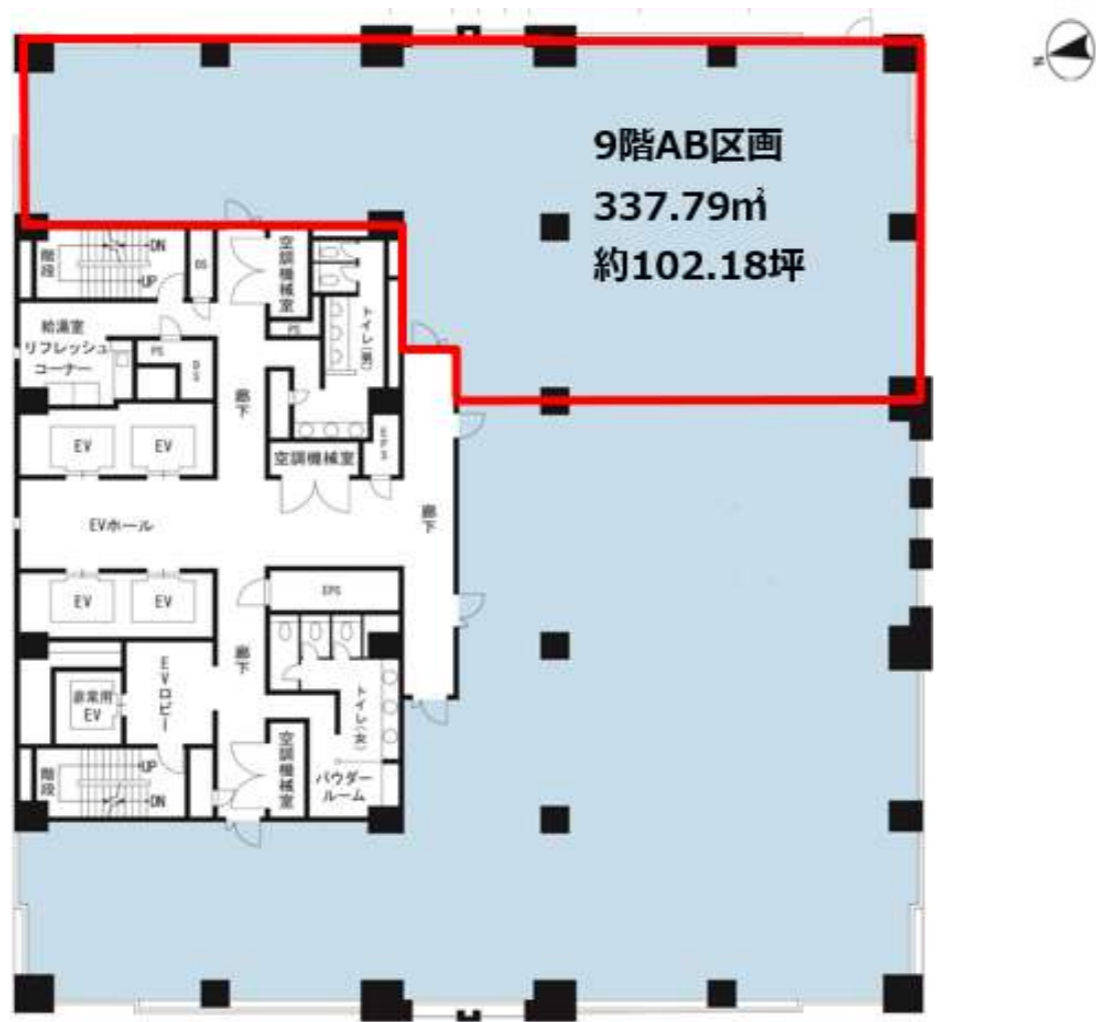
<https://kenedix-pm.com/>



**KDX**  
KENEDIX

Kenedix Property Design, Inc.

ケネディクス・プロパティ・デザイン株式会社



## 府中駅より徒歩3分 ペDESTリアンデッキ直結の好立地シンボルビル

- ☆トイレ・リフレッシュルーム リニューアル済み
- ☆日中有人管理
- ☆エレベーター5基
- ☆土日祝日エントランス開放
- ☆個別空調 (1・2階のみ)

### ●貸室賃貸条件

階/区画	貸室面積 (m)	貸室面積 (坪)	契約面積 (契約面積)	契約形態	敷金	月額賃料 (坪当り)	月額共益費 (坪当り)	入居可能日
9階AB	337.79	102.18	(ネット)	普通借	賃料の12ヶ月分	相談	賃料に含む	2025/5/1

※1 上記賃料及び共益費は、別途消費税となります。 ※2 詳細・図面内容が現況と異なる場合は、現況を優先させていただきます。  
 ※3 水道光熱費・清掃費等は、別途ご負担頂きます。 ※4 賃貸条件の詳細は、重要事項説明をもってご説明致します。

### ●物件/設備概要

ビル名称	KDX府中ビル	天井高	2,600mm
所在地	東京都府中市宮町一丁目40番	OAフロア	40mm敷設済み
竣工	1996年3月	配線方式	フリーアクセスフロア
構造	鉄骨造、一部鉄筋コンクリート造	床仕上	タイルカーペット
階数	地下1階付14階建	床荷重	300kg (一部500kg)
敷地面積	2,400㎡	電気容量	30VA/㎡
延床面積	16,647㎡	通信回線	アナログ回線、光ケーブル引込可
設計	株式会社タカハ都市科学研究所	空調設備	セントラル空調 ※時間外空調費あり
施工	清水建設、大林組、熊谷組、石原建設、関根建設共同企業体	セキュリティ	機械警備
貸主	KDX不動産投資法人	エントランス	開放時間 全日8:00~20:00 (年末年始除く)
エレベーター	乗用:4基 非常用1基	備考	-
駐車場	機械式54台		



◆360度バーチャル物件視察  
 エントランス・共用部・貸室内をバーチャルにて視察いただけます。  
<https://kenedix-pm.com/building/toka/A083.html>