

MAP/交通アクセス



- 東急東横線・東京メトロ日比谷線「中目黒」駅から徒歩 約5分

KDX中目黒ビル



本物件に関するお問い合わせ

ケネディクス・プロパティ・デザイン株式会社

東京都港区西新橋1-2-9 日比谷セントラルビル6階
東京都知事(2)第96520号

電話番号: 080-2590-3688 鈴木

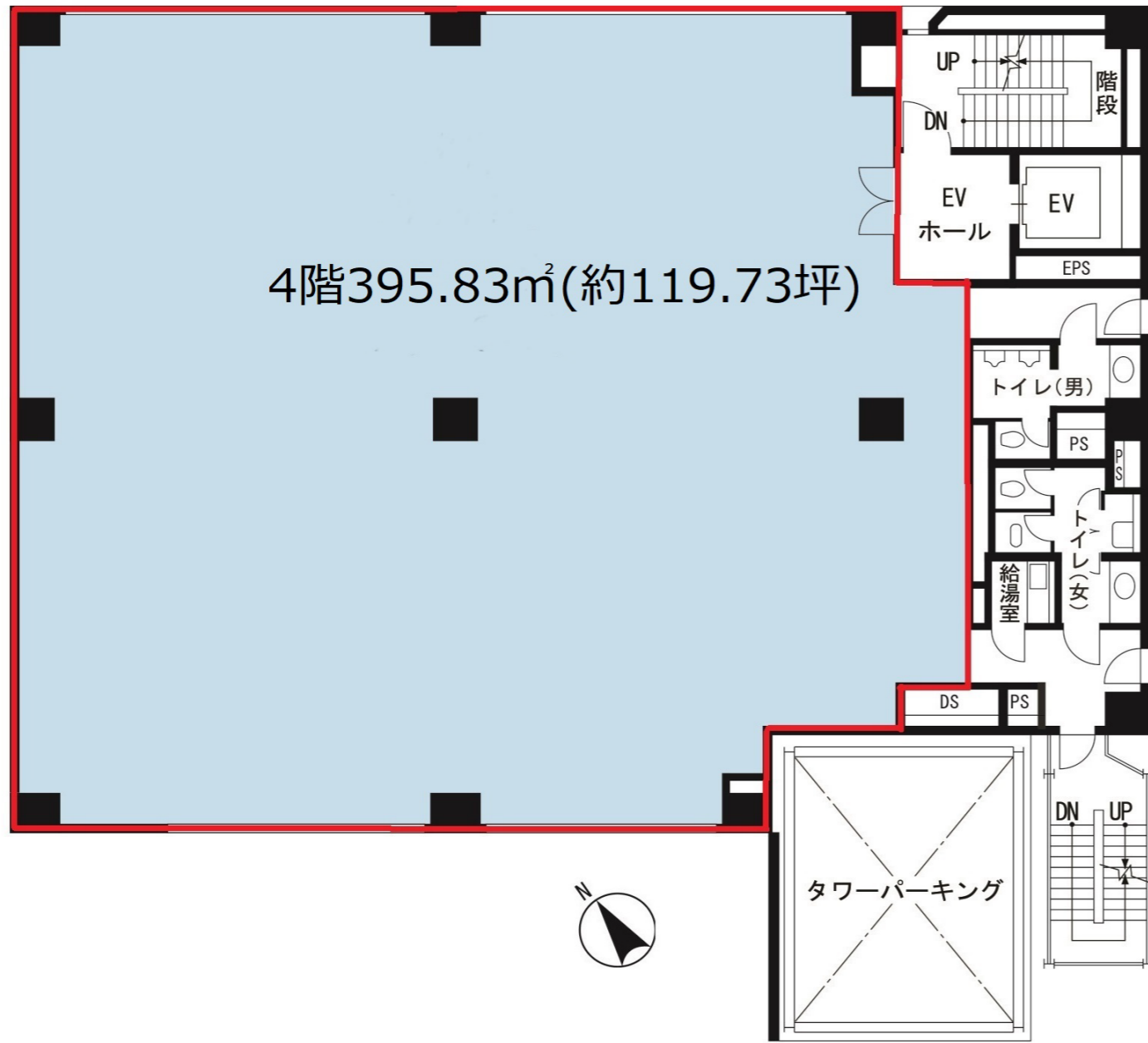


<https://kenedix-pm.com/>

KDX
KENEDIX

Kenedix Property Design, Inc.

ケネディクス・プロパティ・デザイン株式会社



山手通り沿いに立地する視認性の良いオフィスビル

- 屋内喫煙室有り
- 共用部リニューアル済み
- 土日祝もエントランス開放

● 貸室賃貸条件

階/区画	貸室面積 (m ²)	貸室面積 (坪)	契約形態 (契約面積)	敷金	月額賃料 (坪当り)	月額共益費 (坪当り)	入居可能日
4階	395.83	119.73	(グロス)	普通借 賃料の 12ヶ月分	相談	賃料に含む	2024/8/1

※1 上記賃料及び共益費は、別途消費税となります。 ※2 詳細・図面内容が現況と異なる場合は、現況を優先させていただきます。
 ※3 水道光熱費・清掃費等は、別途ご負担頂きます。 ※4 賃貸条件の詳細は、重要事項説明をもってご説明致します。

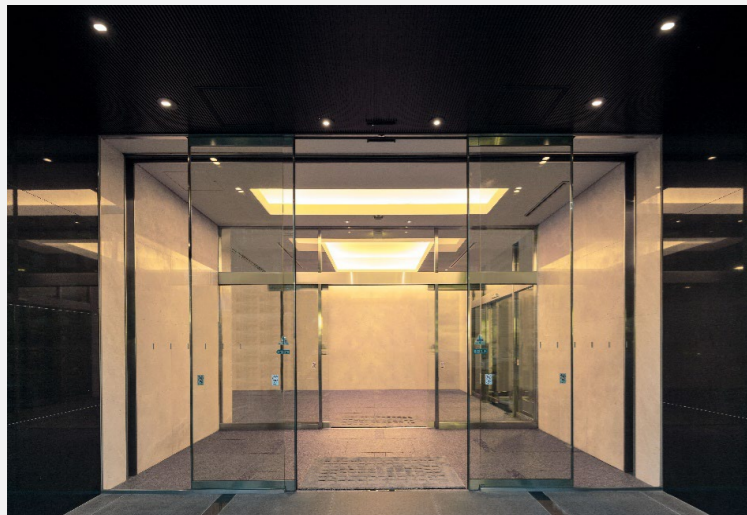
● 駐車場賃貸条件

空台数	月額賃料	敷金	サイズ (全幅)	サイズ (全長)	サイズ (高さ)	サイズ (重量)
相談可	35,000	賃料の3ヶ月	1,850mm	5,050mm	1,580mm	1,500kg

※タイヤ幅等により車検証記載のサイズと異なる場合がございますので、契約前に現地確認をお願いしております。
 ※外部貸し区画がございますので、調整可能です。

● 物件/設備概要

ビル名称	KDX中目黒ビル	天井高	1階：2,920mm、基準階：2,500mm
所在地	東京都目黒区東山一丁目5番4号口	O A フロア	50mm
竣工	1985年10月	配線方式	フリーアクセスフロア
構造	鉄骨鉄筋コンクリート造陸屋根	床仕上	タイルカーペット
階数	地上7階	床荷重	300kg
敷地面積	730.26m ²	電気容量	約47VA/m ²
延床面積	3,455.90m ²	通信回線	光ケーブル引込可
設計	(株)東急設計コンサルタント	空調設備	個別空調
施工	東急建設株式会社	セキュリティ	機械警備 (セキュリティカード方式)
貸主	ケネディクス・オフィス投資法人	エントランス	月～日・祝 8:00～20:00
エレベーター	1基	備考	-
駐車場	機械式立体駐車場 28台		



◆ 360度バーチャル物件視察
 エントランス・共用部・貸室内をバーチャルにて視察いただけます。
[KDX中目黒ビル【360pict】\(vr-view.jp\)](https://vr-view.jp/KDX中目黒ビル【360pict】)