

MAP/交通アクセス



- 東京メトロ東西線「木場」駅 徒歩約2分

KDX木場ビル



本物件に関するお問い合わせ

ケネディクス・プロパティ・デザイン株式会社

東京都港区新橋5丁目1番9号 銀泉新橋第2ビル
東京都知事(2)第96520号

電話番号: 03-6633-8279

担当: 鈴木



<https://kenedix-pm.com/>

PARTNERS IN GROWTH
KENEDIX ケネディクス・プロパティ・マネジメント株式会社
Property Management, Inc.

閑静な環境・木場公園すぐそば 前面建物と距離があり、開放感のある室内

大手町・日本橋等の主要駅へダイレクトアクセスのビジネス環境
「日本橋」駅まで約5分・「大手町」駅まで約7分

●貸室賃貸条件

階/区画	貸室面積 (㎡)	貸室面積 (坪)	(契約面積)	契約形態	敷金	月額賃料 (坪当り)	月額共益費 (坪当り)	入居可能日
3階	233.49	70.63	(グロス)	普通借	賃料の 12ヶ月分	相談	相談	2022/7/1

※1 上記賃料及び共益費は、別途消費税となります。 ※2 詳細・図面内容が現況と異なる場合は、現況を優先させていただきます。

※3 水道光熱費・清掃費等は、別途ご負担頂きます。 ※4 賃貸条件の詳細は、重要事項説明をもってご説明致します。

●駐車場賃貸条件

空台数	月額賃料	敷金	サイズ			
			(全幅)	(全長)	(高さ)	(重量)
0台	相談	賃料の3ヶ月	1,850mm	5,050mm	1,580mm	1,600kg

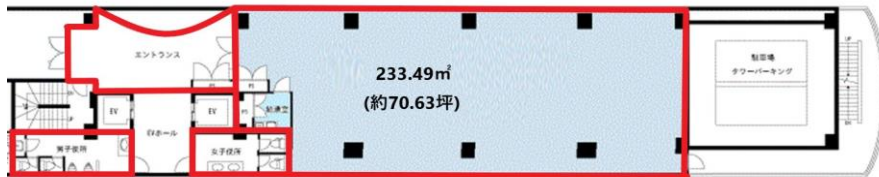
※タイヤ幅等により車検証記載のサイズと異なる場合がございますので、契約前に現地確認をお願いしております。

●物件/設備概要

ビル名称	KDX木場ビル	天井高	2,600mm
所在地	東京都江東区木場五丁目12番8号	O A フロ	100mm敷設済み
竣工	1992年10月	配線方式	フリーアクセスフロア
構造	鉄筋コンクリート造陸屋根	床仕上	タイルカーペット
階数	地上5階建	床荷重	300kg
敷地面積	922.77 ㎡	電気容量	20VA/㎡
延床面積	2,820.64㎡	通信回線	アナログ回線、光ケーブル引込可
設計	株式会社サトウリフォームプランナーズ	空調設備	個別空調
施工	東急建設株式会社		(天井カセット)
貸主	ケネディクス・オフィス投資法人	セキュリティ	機械警備
エレベーター	乗用:2基 (9人乗、11人乗)	エントラン	エントランス±土 7:00~21:00 日閉
駐車場	機械式駐車場12台	備考	-

●MEMO

3階



● 1階エントランス



● 1階エントランスホール