

## MAP/交通アクセス



東京メトロ半蔵門線・銀座線・千代田線「表参道」駅 徒歩約6分

# KDX南青山ビル



本物件に関するお問い合わせ

## ケネディクス・プロパティ・デザイン株式会社

東京都港区西新橋1-2-9 日比谷セントラルビル6階  
東京都知事(3)第96520号

電話番号: 080-2590-3690

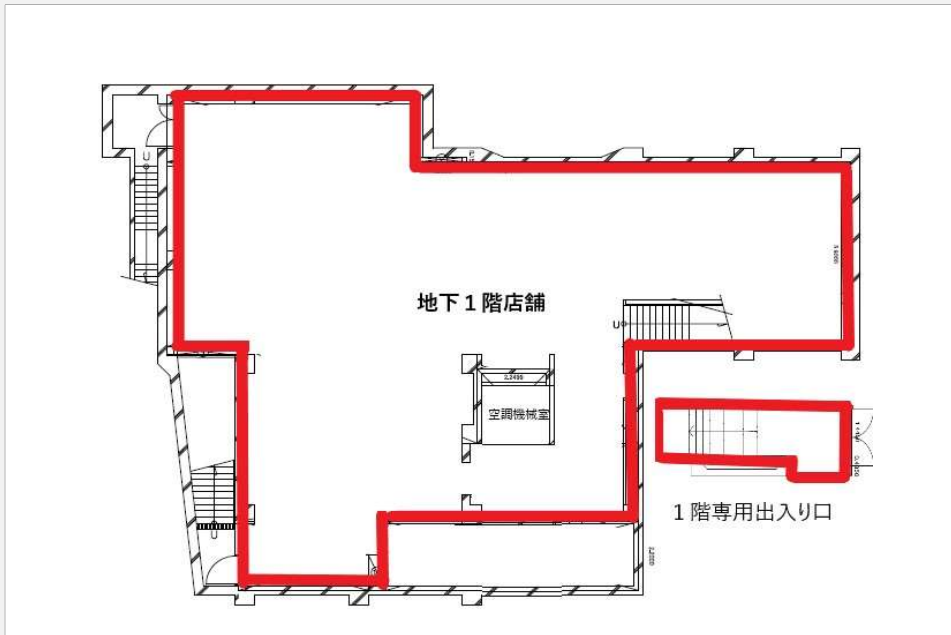
担当: 立花



<https://kenedix-pm.com/>

**KDX**  
KENEDIX  
Kenedix Property Design, Inc.

ケネディクス・プロパティ・デザイン株式会社



1階専用入り口



※原状回復工事後は、オーニング・鉄骨・看板撤去・サッシはSUS製になります。

## 飲食・事務所・サービス店舗可

### スケルトン渡し

### 入口は骨董通りに面す

- ◆「表参道」駅徒歩約6分の好立地
- ◆1フロア1テナント ◆同ビル内にコンビニ有り
- ◆天井高4.5m ◆ガス引き込み有り

#### ●貸室賃貸条件

| 階/区画 | 貸室面積<br>(㎡) | 貸室面積<br>(坪) | 契約形態<br>(契約面積) | 敷金 | 月額賃料<br>(坪当り) | 月額共益費<br>(坪当り) | 入居可能日    |
|------|-------------|-------------|----------------|----|---------------|----------------|----------|
| B1階  | 233.18      | 70.54       | グロス            | 定借 | 相談            | 相談             | 2025/1/1 |

※1 上記賃料及び共益費は、別途消費税となります。 ※2 詳細・図面内容が現況と異なる場合は、現況を優先させていただきます。  
 ※3 水道光熱費・清掃費等は、別途ご負担頂きます。 ※4 賃貸条件の詳細は、重要事項説明をもってご説明致します。

#### ●物件/設備概要

|        |                        |
|--------|------------------------|
| ビル名称   | KDX南青山ビル               |
| 所在地    | 東京都港区南青山五丁目13番3号       |
| 竣工     | 1988年11月               |
| 構造     | 鉄骨鉄筋コンクリート造陸屋根         |
| 階数     | 地下1階付9階建               |
| 敷地面積   | 369.47m <sup>2</sup>   |
| 延床面積   | 1,926.98m <sup>2</sup> |
| 設計     | 伊藤邦明都市建築研究所            |
| 施工     | 株式会社間組                 |
| 貸主     | KDX不動産投資法人             |
| エレベーター | 乗用:1基                  |
| 駐車場    | 無し                     |

|        |               |
|--------|---------------|
| 天井高    | 4,500mm       |
| 0Aフロア  | -             |
| 配線方式   | -             |
| 床仕上    | -             |
| 床荷重    | 300kg         |
| 電気容量   | 約45VA/㎡       |
| 通信回線   | 光ケーブル引込可      |
| 空調設備   | -             |
| セキュリティ | 機械警備          |
| エントランス | 専用入り口のため、24h可 |
| 備考     | -             |

#### ●MEMO