

ポルトス・センタービル

【堺市】 **都心地域産業拠点強化補助金制度**の対象ビルです。
詳細資料配布いたします。



建物概要

住所：大阪府堺市堺区戎島町四丁45番1
 交通：南海本線「堺」駅徒歩1分
 構造：鉄骨鉄筋コンクリート造
 規模：地下2階地上16階建
 敷地面積：13,936.63㎡（4,215.83坪）
 延床面積：84,956.91㎡（25,699.46坪）
 ポルトス堺全体
 竣工：1993年11月
 正面玄関開館時間：（月～土）7：40～21：00
 （日・祝日）8：30～21：00
 入館方法：通用口は警備カード使用で24時間可能

設備概要

セキュリティ：機械警備
 天井高：2,600mm
 床仕様：タイルカーペット ○A床
 空調：セントラル方式
 床荷重：300kg/㎡
 エレベーター：20人乗り5基
 駐車場：有 契約窓口は日本管財㈱

～ 南海本線「堺」駅直結！阪神高速「大浜出入口」直ぐ！！ ～

募集区画

（賃料、共益費別途消費税がかかります。）

| 区画 | 坪数 | 賃料/坪 | 共益費/坪 | 敷金 | 入居日 |
|-----------|---------|------|-------|--------|----------|
| 1301 | 134.26坪 | 応相談 | 賃料に含む | 10ヵ月 | 2021/7/1 |
| 902 | 119.54坪 | 応相談 | 賃料に含む | 10ヵ月 | 2021/4/1 |
| 602 | 134.26坪 | 応相談 | 賃料に含む | 10ヵ月 | 即日 |
| 502-2 | 27.78坪 | 応相談 | 賃料に含む | 敷金ゼロ 1 | 2021/7/1 |
| 502-1-2 | 44.81坪 | 応相談 | 賃料に含む | 敷金ゼロ 1 | 2021/4/1 |
| 301-1-1-1 | 46.94坪 | 応相談 | 賃料に含む | 敷金ゼロ 1 | 即日 |
| 103 | 23.20坪 | 応相談 | 賃料に含む | 敷金ゼロ 1 | 2021/7/1 |
| 102 | 10.67坪 | 応相談 | 賃料に含む | 敷金ゼロ 1 | 2021/7/1 |

1 ㈱日本商業不動産保証との保証委託契約の締結が必要です。（保証委託料賃貸人負担）

備考

| | |
|---------|-----------------------------------|
| ・契約形態 | 普通賃貸借契約（2年間/自動更新） |
| ・用途 | 事務所 |
| ・礼金・更新料 | 無し |
| ・敷金償却 | 無し |
| ・解約予告 | 6ヶ月前（書面必要） |
| ・専有部清掃 | 指定業者と契約（費用はテナント負担） |
| ・水光熱費等 | ビル管理組合所定の算出に基づき請求 |
| ・協議会費 | 共同防火防災管理協議会へ加入 （現在の年会費：3,000円） |
| ・駐車場 | 有(31,000円/月・税別) |
| ・床仕上げ | OAフロア |

map



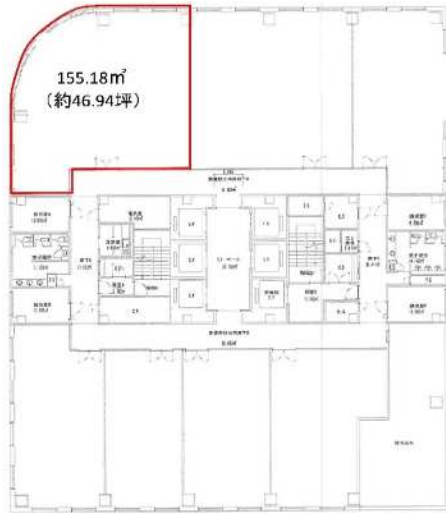
大阪府大阪市中央区瓦町4-2-14 京阪神瓦町ビル5階
 TEL：06-6228-3526 FAX：06-6228-3529（西日本支社）

キャンペーン実施中
詳細は別紙にてご確認ください

ご内覧は担当が立会させていただきます
 担当：楠 大助（090-7906-5908）

ポルタス・センタービル

[301-1-1-1]



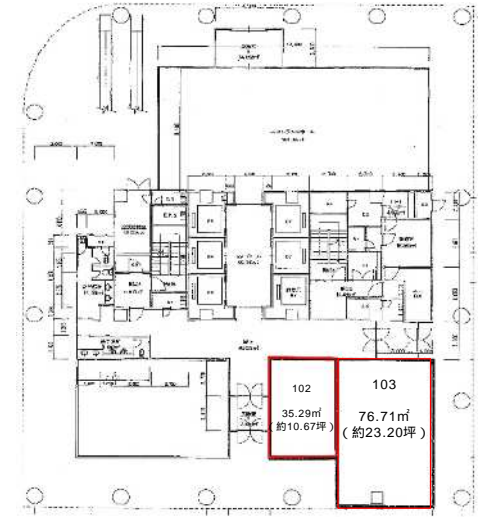
[502-1-2]



[502-2]



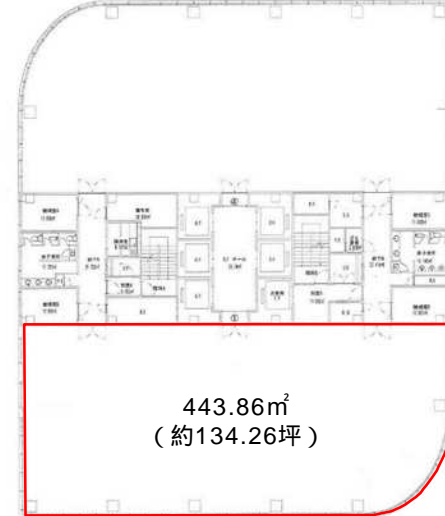
[102] [103]



[902]



[602]



[1301]





【キャンペーン実施中】

**完全フリーレント6ヶ月！！
仲介手数料1ヵ月 + 業務委託料2ヵ月！！
賃料単価相談可能！！**

【駐車場情報】 31,000円/月（税別） 敷金1ヵ月

平面駐車場 空き14台 （ハイルクール車両 OK）

機械式車室 空き17台

大（全長490cm 全幅180cm 全高155cm 重量1700kg）

中（全長470cm 全幅170cm 全高155cm 重量1500kg）

小（全長450cm 全幅170cm 全高155cm 重量1500kg）

空き情報は都度お問い合わせください



VR画像をご覧ください。

<https://www.vr-view.jp/kdx/portascenter/final/>