

MAP/交通アクセス



- JR横浜線、東海道新幹線、横浜市営地下鉄「新横浜」駅徒歩約4分

DSM新横浜ビル



本物件に関するお問い合わせ

ケネディクス・プロパティ・デザイン株式会社

東京都港区西新橋1丁目2番9号 日比谷セントラルビル
東京都知事(3)第96520号

電話番号: 080-2683-7288 担当: 林



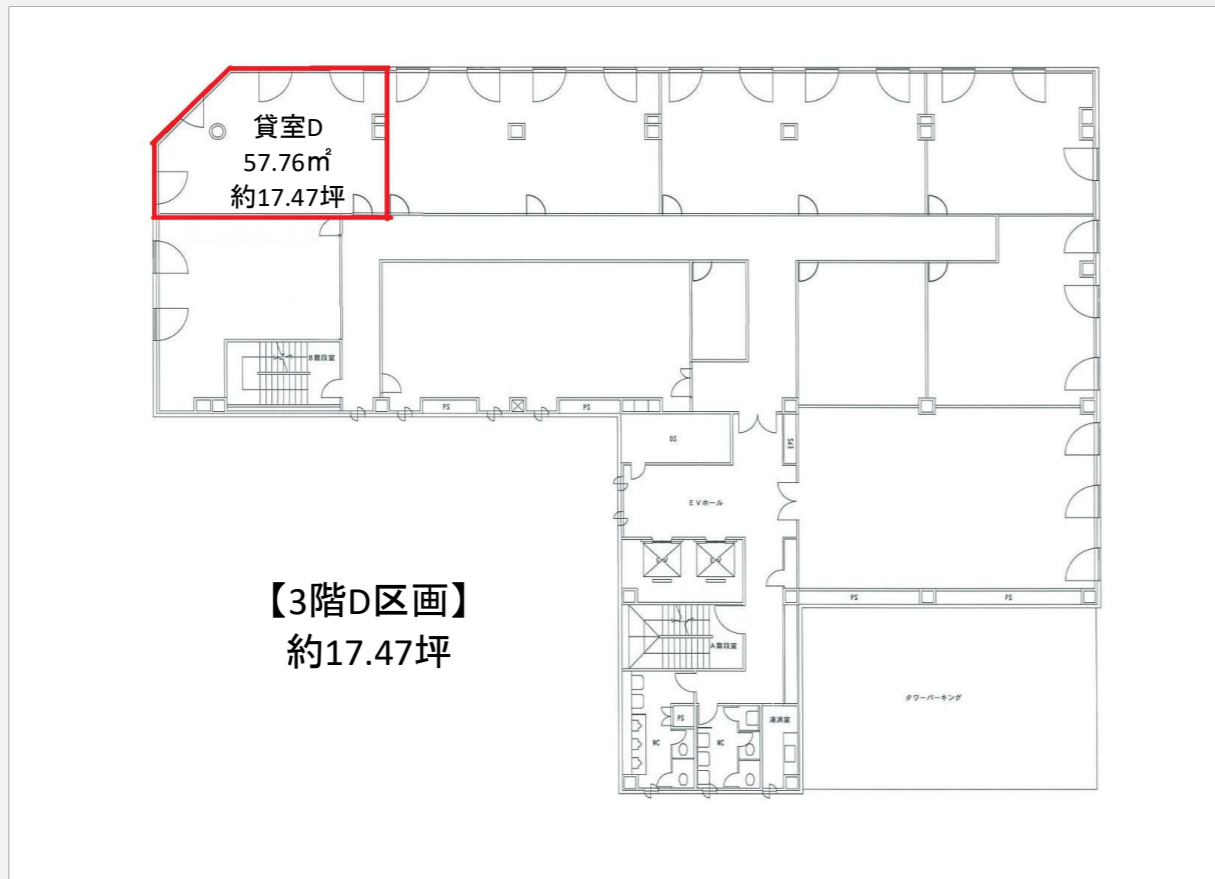
<https://kenedix-pm.com/>

KDX

KENEDIX

Kenedix Property Design, Inc.

ケネディクス・プロパティ・デザイン株式会社



- 新横浜駅徒歩4分、利便性抜群のオフィスビル
- 9階にテナント専用貸会議室（24名用・10名用）有り（有償）
- 共用打合せブース、リフレッシュコーナー有り
- 喫煙室有り
- 2016年全館空調更新及びLED照明設置工事済
- 2018年外壁改修工事済

● 貸室賃貸条件

階/区画	貸室面積 (㎡)	坪	月額賃料 (坪当り)	月額共益費 (坪当り)	敷金	入居可能日
3階D区画	57.76	約17.47	相談	賃料に含む	賃料の12ヶ月	2025/4/1

※1 上記賃料及び共益費は、別途消費税となります。 ※2 詳細・図面内容が現況と異なる場合は、現況を優先させていただきます。
 ※3 水道光熱費・清掃費等は、別途ご負担頂きます。 ※4 賃貸条件の詳細は、重要事項説明をもってご説明致します。

● 駐車場賃貸条件

空台数	月額賃料	敷金	サイズ (全幅)	サイズ (全長)	サイズ (高さ)	サイズ (総重量)
21台 (3/1時点)	25,000円	賃料の2ヶ月	1,850mm	5,050mm	1,550mm	1,600kg

※タイヤ幅等により車検証記載のサイズと異なる場合がございますので、契約前に現地確認をお願いしております。

● 物件/設備概要

ビル名称	DSM新横浜ビル	天井高	基準階 2,500mm
所在地	神奈川県横浜市港北区新横浜2-6-3	OAフロア	40mm
竣工	1987年9月	床仕上	タイルカーペット
構造	鉄骨造 一部鉄骨鉄筋コンクリート造	床荷重	300kg/㎡
階数	地上9階建	通信回線	光ケーブル引込可
敷地面積	992.39㎡	空調設備	個別空調
延床面積	8,474.31㎡	セキュリティ	機械警備
設計	株式会社鴻池組	エントランス	開放時間 平日/土 7:00~21:00
施工	株式会社鴻池組	備考	平日管理人常駐
貸主	株式会社ホシ・クリエート		
エレベーター	乗用:2基		
駐車場	機械式58台		

● MEMO



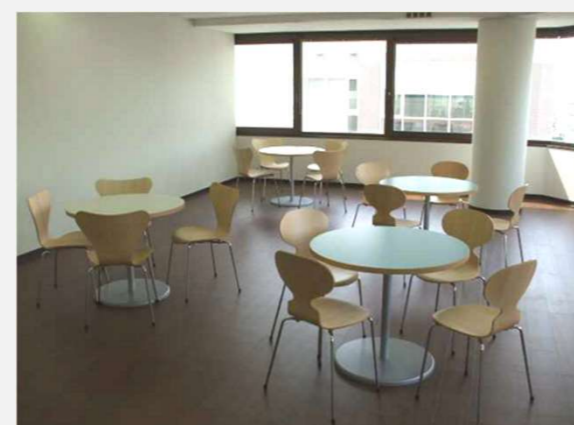
1階エントランス



化粧室



共用打合せブース



共用リフレッシュコーナー