

## MAP/交通アクセス



- JR線「横浜」徒歩約3分
- 東急東横線「横浜」徒歩約3分
- 京浜急行線「横浜」徒歩約3分
- 市営地下鉄、相模鉄道「横浜」徒歩約5分

# TSプラザビルディング



本物件に関するお問い合わせ

## ケネディクス・プロパティ・デザイン株式会社

東京都港区西新橋1丁目2番9号 日比谷セントラルビル  
東京都知事(3)第96520号

電話番号: 080-2683-7289 担当: 宮田



<https://kenedix-pm.com/>

**KDX**  
KENEDIX

Kenedix Property Design, Inc.

ケネディクス・プロパティ・デザイン株式会社

# 横浜駅より徒歩3分、利便性抜群のオフィスビル

## 基準階面積約300坪強の大型物件

- 2016年 共用部リニューアル済み（エントランス、EVホール、廊下、男女トイレ）
- 約14.23坪&約7.24坪の貸倉庫あり
- 土日祝も正面エントランス開放、あらゆる業種に対応

### ●貸室賃貸条件 契約形態：定期借家契約3年

階/区画	貸室面積 (㎡)	坪	月額賃料 (坪当り)	月額共益費 (坪当り)	敷金	入居可能日
14階 1401-1412区画	1,034.72	約313.00	相談	賃料に含む	賃料の12ヶ月	2024/9/1
11階 1101-1103区画	244.42	約73.93	相談	賃料に含む	賃料の12ヶ月	即日
10階 1006-1012区画	582.97	約176.34	相談	賃料に含む	賃料の12ヶ月	2024/9/1
4階 406区画	97.86	約29.60	相談	賃料に含む	賃料の12ヶ月	即日
4階 401区画	87.62	約26.50	相談	賃料に含む	賃料の12ヶ月	2024/6/1

※1 上記賃料及び共益費は、別途消費税となります。 ※2 詳細・図面内容が現況と異なる場合は、現況を優先させていただきます。  
 ※3 水道光熱費・清掃費等は、別途ご負担頂きます。 ※4 賃貸条件の詳細は、重要事項説明をもってご説明致します。

### ●平置き駐車場賃貸条件

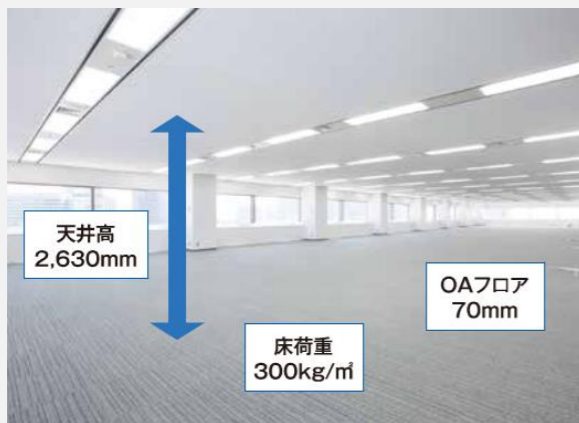
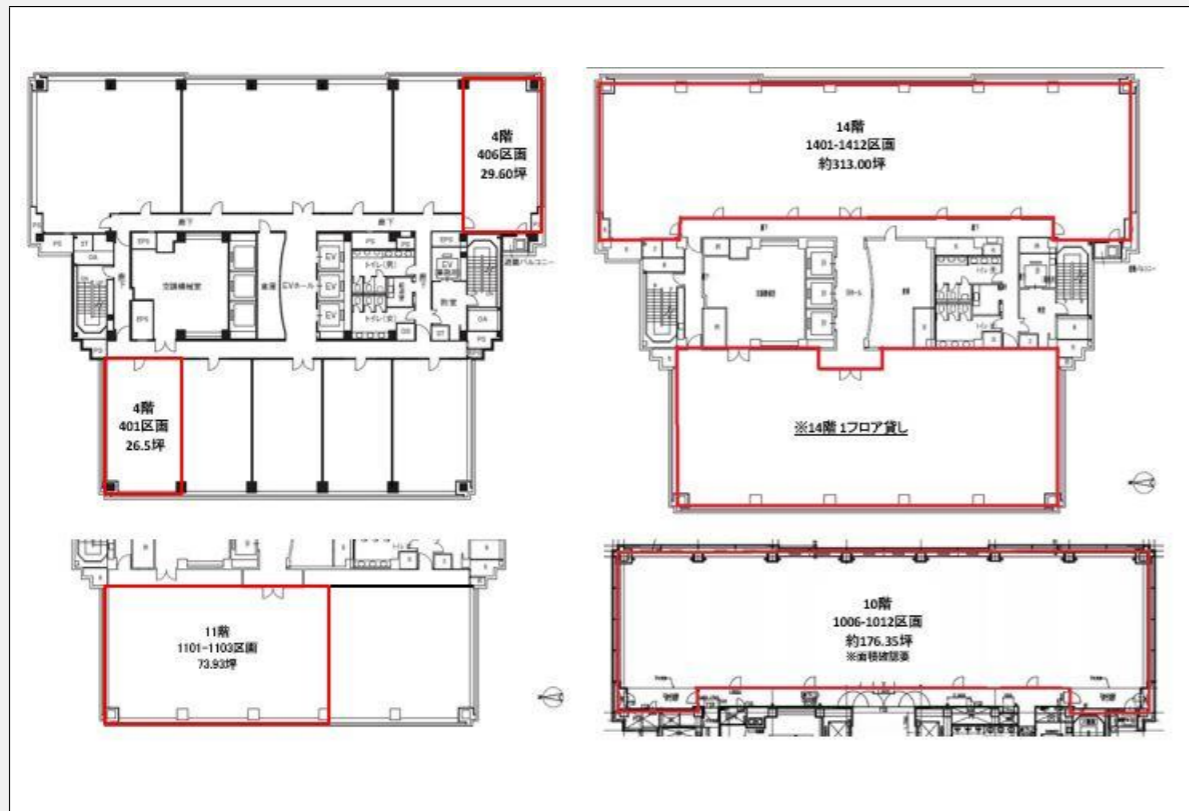
空台数	月額賃料	敷金	サイズ			
			(全幅)	(全長)	(高さ)	(重量)
お問い合わせください	65,000円	賃料の3ヶ月	2,500mm	5,300mm	1,950mm	-

※1 タイヤ幅等により車検証記載のサイズと異なる場合がございますので、契約前に現地確認をお願いしております。  
 ※2 上記(高さ)は最低高さとなります。区画により異なり、基本的には2,300mmとなっております。

### ●物件/設備概要

ビル名称	TSプラザビルディング	天井高	2,700mm (2階~4階：2,900mm)
所在地	横浜市神奈川区鶴屋町二丁目23番地2	OAフロア	70mm敷設済み
竣工	1993年6月	配線方式	フリーアクセスフロア
構造	鉄骨造、一部鉄骨鉄筋コンクリート造	床仕上	タイルカーペット
階数	地下3階、地上16階建	床荷重	300kg
敷地面積	4,025.45㎡	電気容量	30VA/㎡
延床面積	32,051.67㎡	通信回線	アナログ回線、光ケーブル引込可
設計	三菱地所株式会社	空調設備	セントラル空調 (スパン式)
施工	大林組、清水建設、大成建設、川崎製鉄	セキュリティ	機械警備 (セキュリティカード方式)
貸主	三井住友信託銀行株式会社	エントランス	全日7:00~21:30
エレベーター	乗用:6基 (高層用、低層用各3基) 貨物用:1基	備考	-
駐車場	平面88台 (月極は地下2階)		

### ●MEMO



基準階フロア



1階エレベーターホール



エントランス



基準階トイレ