

## MAP/交通アクセス



- 東急東横線・東京メトロ日比谷線「中目黒」駅から徒歩 約5分

# KDX中目黒ビル



本物件に関するお問い合わせ

## ケネディクス・プロパティ・デザイン株式会社

東京都港区西新橋1-2-9 日比谷セントラルビル6階  
東京都知事(2)第96520号

電話番号: 080-2590-3688 鈴木



<https://kenedix-pm.com/>

**KDX**  
KENEDIX

Kenedix Property Design, Inc.

ケネディクス・プロパティ・デザイン株式会社

## 山手通り沿いに立地する視認性の良いオフィスビル

- 屋内喫煙室有り
- 共用部リニューアル済み
- 土日祝もエントランス開放

### ● 貸室賃貸条件

階/区画	貸室面積 (m)	貸室面積 (坪)	契約形態 (契約面積)	敷金	月額賃料 (坪当り)	月額共益費 (坪当り)	入居可能日
2階	462.53	139.91	(ネット) 普通借	賃料の 12ヶ月分	相談	賃料に含む	2025/6/1

※1 上記賃料及び共益費は、別途消費税となります。 ※2 詳細・図面内容が現況と異なる場合は、現況を優先させていただきます。  
 ※3 水道光熱費・清掃費等は、別途ご負担頂きます。 ※4 賃貸条件の詳細は、重要事項説明をもってご説明致します。

### ● 駐車場賃貸条件

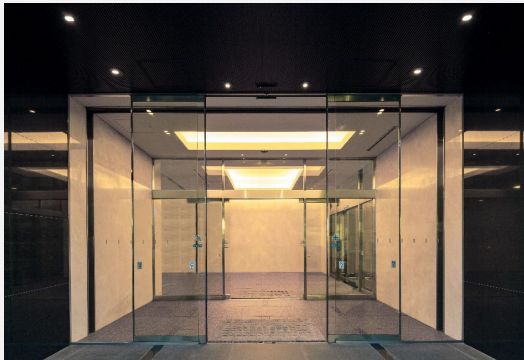
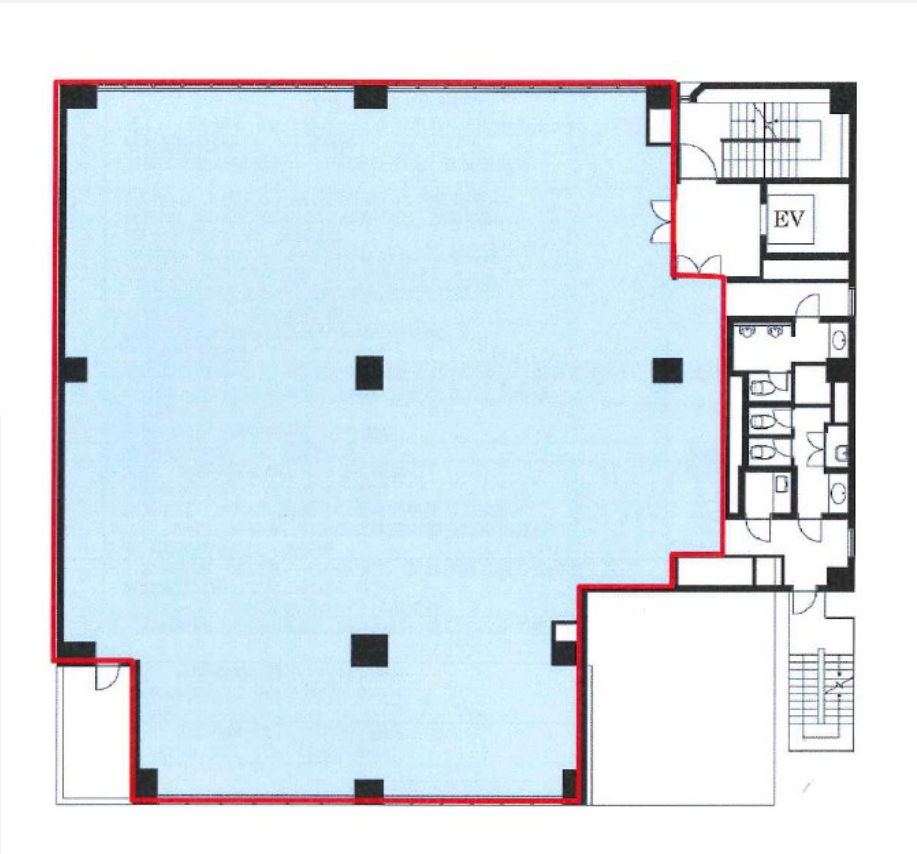
空台数	月額賃料	敷金	サイズ			
			(全幅)	(全長)	(高さ)	(重量)
相談可	35,000	賃料の3ヶ月	1,850mm	5,050mm	1,580mm	1,500kg

※タイヤ幅等により車検証記載のサイズと異なる場合がございますので、契約前に現地確認をお願いしております。  
 ※外部貸し区画がございますので、調整可能です。

### ● 物件/設備概要

ビル名称	KDX中目黒ビル
所在地	東京都目黒区東山一丁目5番4号口
竣工	1985年10月
構造	鉄骨鉄筋コンクリート造陸屋根
階数	地上7階
敷地面積	730.26㎡
延床面積	3,455.90㎡
設計	(株)東急設計コンサルタント
施工	東急建設株式会社
貸主	ケネディクス・オフィス投資法人
エレベーター	1基
駐車場	機械式立体駐車場 28台

天井高	1階：2,920mm、基準階：2,500mm
O A フロ	50mm
配線方式	フリーアクセスフロア
床仕上	タイルカーペット
床荷重	300kg
電気容量	約47VA/㎡
通信回線	光ケーブル引込可
空調設備	個別空調
	-
セキュリティ	機械警備 (セキュリティカード方式)
エレベーター	月～日・祝 8:00～20:00
備考	-



#### ◆ 360度バーチャル物件視察

エントランス・共用部・貸室内をバーチャルにて視察いただけます。

[KDX中目黒ビル【360pict】\(vr-view.jp\)](#)