

MAP/交通アクセス



- JR山手線・京浜東北線、東京モレール「浜松町」駅 徒歩約3分
- 都営地下鉄浅草線・大江戸線「大門」駅 徒歩約3分

KDX浜松町ビル



本物件に関するお問い合わせ

ケネディクス・プロパティ・デザイン株式会社

東京都港区西新橋一丁目2番9号 日比谷セントラルビル
東京都知事（2）第96520号

電話番号：080-2590-3685

担当：杉崎



<https://kenedix-pm.com/>

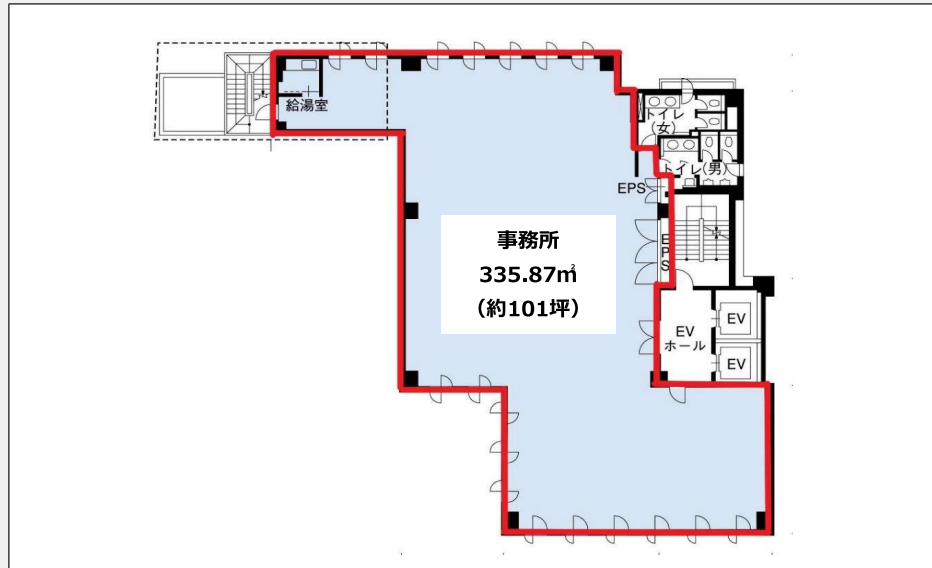
KDX
KENEDIX

Kenedix Property Design, Inc.

ケネディクス・プロパティ・デザイン株式会社

JR線、東京モルレル「浜松町」駅 都営浅草線、大江戸線「大門」駅から各徒歩約3分の好立地！

- ◆ 専有部内照明LED化予定
- ◆ 第一京浜に面し、視認性良好
- ◆ コンビニエンスストア至近



● 貸室賃貸条件

階/区画	貸室面積 (㎡)	契約形態 (契約面積)	敷金	月額賃料 (坪当り)	月額賃料 (坪当り)	入居可能日
5階	335.87	101.60 (ネット)	普通借	12ヶ月	相談	相談

※1 上記賃料及び共益費は、別途消費税となります。 ※2 詳細・図面内容が現況と異なる場合は、現況を優先させていただきます。

※3 水道光熱費・清掃費等は、別途ご負担頂きます。 ※4 賃貸条件の詳細は、重要事項説明をもってご説明致します。

● 駐車場賃貸条件

空台数	月額賃料	敷金	サイズ			
			(全幅)	(全長)	(高さ)	(重量)
無	相談	賃料の3ヶ月	2,350mm	5,100mm	2,500mm	-

● 物件/設備概要

ビル名称	KDX浜松町ビル
所在地	東京都港区浜松町二丁目7番19号
竣工	1999年9月
構造	鉄骨陸屋根
階数	9階建
敷地面積	504.26㎡
延床面積	3,592.38㎡
設計	秀和株式会社
施工	鹿島建設株式会社
貸主	KDX不動産投資法人
エレベーター	乗用:2基
駐車場	自走式:7台

天井高	2,600mm
O Aフロア	75mm
配線方式	フリーアクセスフロア
床仕上	タイルカーペット
床荷重	400kg/㎡
電気容量	約50VA/㎡
通信回線	光ケーブル引込可
空調設備	個別空調
セキュリティ	機械警備(セキュリティカード方式)
エントランス	月～金7:30～20:00 土:7:30～17:00
備考	※日祝終日閉鎖・上記時間外はセキュリティカードにて出入り可能



正面エントランス



1階エレベーターホール



基準階エレベーターホール

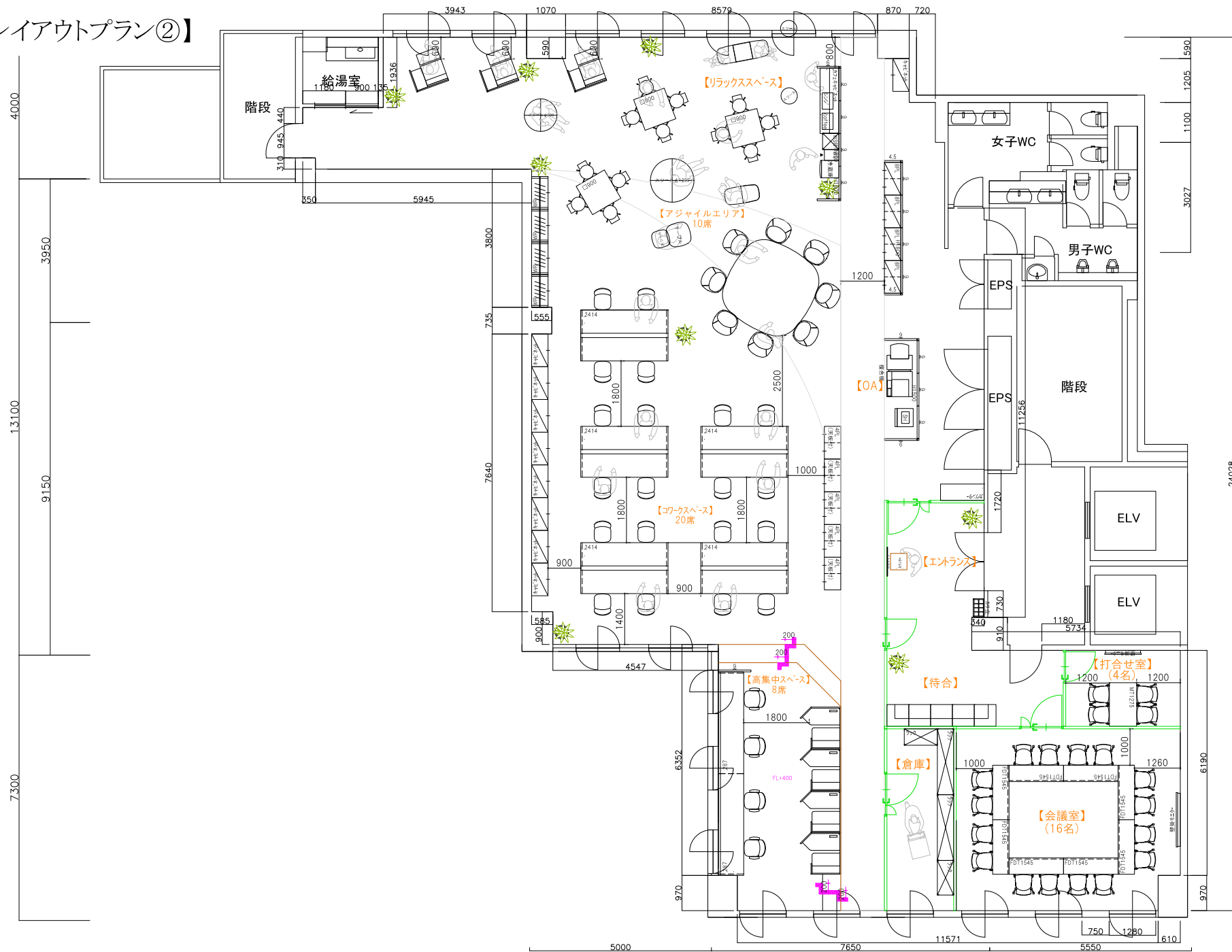
● MEMO

- 360° バーチャル内覧はこちら

<https://www.vr-view.jp/kdx/hamamatsucho/final/>



【レイアウトプラン②】



※参考として作成したもので、
各種法令の制限等を検証し保証したものではありません。