

MAP / 交通アクセス



- 日比谷線「虎ノ門ヒルズ」駅・銀座線「虎ノ門」駅徒歩3分
- 東京メトロ日比谷線・千代田線・丸ノ内線「霞が関」駅 徒歩約5分
- 都営地下鉄三田線「内幸町」駅 徒歩約6分
- JR山手線、東海道線「新橋」駅 烏森口 徒歩約9分
- 東京メトロ日比谷線ほか「神谷町」駅 徒歩約11分

KDX虎ノ門一丁目ビル



本物件に関するお問い合わせ

ケネディクス・プロパティ・デザイン株式会社

東京都港区西新橋1-2-9 日比谷セントラルビル6階
東京都知事(3)第96520号

電話番号: 080-2683-7287

担当: 横山

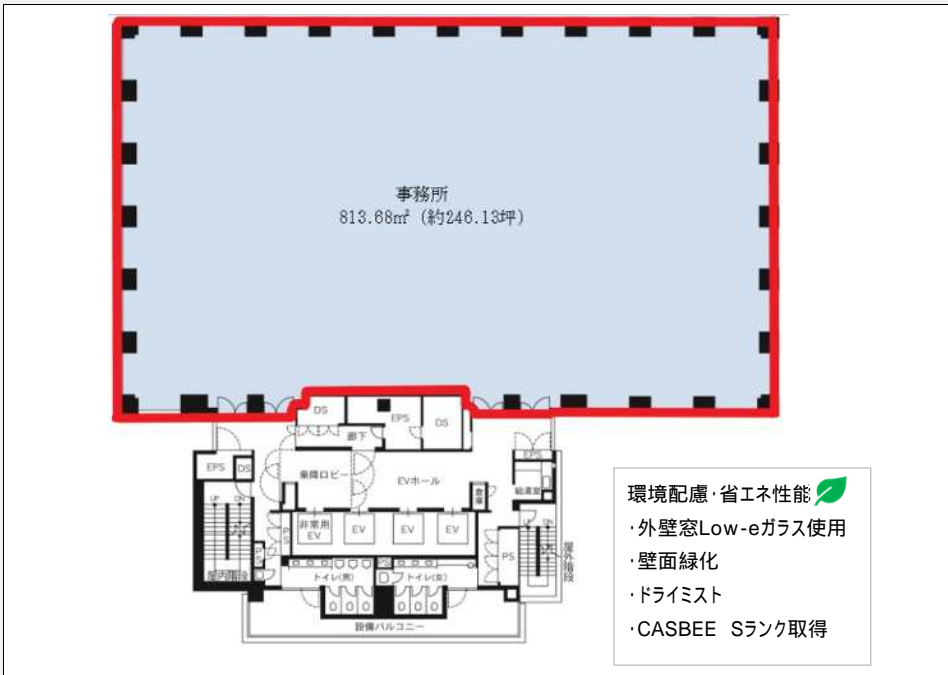


<https://kenedix-pm.com/>

KDX
KENEDIX

Kenedix Property Design, Inc.

ケネディクス・プロパティ・デザイン株式会社



充実したスペックと整形空間が快適なオフィス環境を実現 3面採光で明るい貸室 レイアウトの組みやすい無柱フロア 全館LED 館内専用喫煙室有り

虎ノ門ヒルズ至近 徒歩約2分(130m)、愛宕下通り(都道301号)に面す
日比谷線「虎ノ門ヒルズ」駅・銀座線「虎ノ門」駅徒歩3分、
JR山手線、東海道線「新橋」駅 烏森口 徒歩約9分の好立地

貸室賃貸条件

| 階/区画 | 貸室面積 (㎡) | 賃室面積 (坪) | 契約形態 (契約面積) | 敷金 | 月額賃料 (坪当り) | 月額賃料 (坪当り) | 入居可能日 |
|------|-------------|-------------|----------------|------|---------------|---------------|----------|
| 7階 | 813.68 | 246.13 | ネット | 定期借家 | 賃料の 12ヶ月分 | 相談 | 2025/3/1 |

- 1 上記賃料及び共益費は、別途消費税となります。
- 2 詳細・図面内容が現況と異なる場合は、現況を優先させていただきます。
- 3 水道光熱費・清掃費等は、別途ご負担頂きます。
- 4 賃貸条件の詳細は、重要事項説明をもってご説明致します。

駐車場賃貸条件

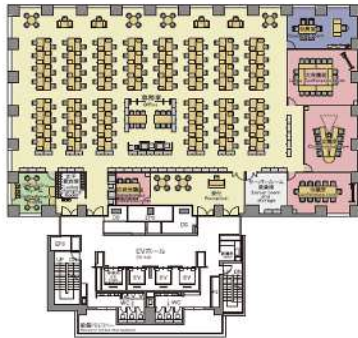
| 空台数 | 月額賃料 | 敷金 | サイズ | | | |
|------|------|--------|---------|---------|-------------------------|---------|
| | | | (全幅) | (全長) | (高さ) | (重量) |
| 空き有り | 相談 | 賃料の3ヶ月 | 1,950mm | 5,300mm | 1,550mm (HR:2,000mm) | 2,500kg |

タイヤ幅等により車検証記載のサイズと異なる場合がございますので、契約前に現地確認をお願いしております。

【参考レイアウトプランA.B】

参考として作成したもので、各種法令の制限等を確認し保証したものではありません。

PLAN A 2~10F
スタンダードスタイル
116席 116 seats
1人あたりの面積
Floor areas per person
2.12坪 (7.01㎡)



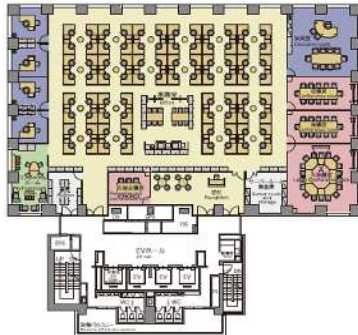
エントランス



ELVホール



PLAN B 2~10F
ブーススタイル
84席 84 seats
1人あたりの面積
Floor areas per person
2.92坪 (9.68㎡)



物件/設備概要

| | |
|--------|-------------------|
| ビル名称 | KDX虎ノ門一丁目ビル |
| 所在地 | 東京都港区虎ノ門一丁目10番5号 |
| 竣工 | 2013年11月 |
| 構造 | 鉄骨・鉄骨鉄筋コンクリート造陸屋根 |
| 階数 | 地下1階付11階建 |
| 敷地面積 | 1,449.82㎡ |
| 延床面積 | 11,212.05㎡ |
| 設計 | 日本土地建物株式会社 |
| 施工 | 清水建設株式会社 |
| 貸主 | KDX不動産投資法人 |
| エレベーター | 乗用:4基 |
| 駐車場 | 機械式36台 |

| | |
|---------|--------------------------------|
| 天井高 | 2,800mm (11階は2,850mm) |
| O A フロア | 100mm (2階は300mm) |
| 配線方式 | フリーアクセスフロア |
| 床仕上 | タイルカーペット |
| 床荷重 | 500kg/㎡(ヘビーデューティゾーン1,000kg/㎡) |
| 電気容量 | 約50VA/㎡ |
| 通信回線 | 光ケーブル引込可 |
| 空調設備 | 個別空調方式(1フロア最大18ゾーン制御可能) |
| セキュリティ | 機械警備、非接触ICカードによる入退出管理、ITVカメラ設置 |
| エントランス | 月~金7:00~20:00(カード保持者は24h可) |

Memo

VRCGはこちらのQRコードから



非常用電源：基準階貸室内に非常用コンセント実装
(0.75kVAx6箇所/フロア、ビル側発電機より電源供給)
テナント用非常発電機：ビル屋上に設置スペースあり