

# KDX三田ビル 内覧会のご案内

2023年5月18日(木) 10:00~17:00 **8階受付**までお越し下さい。



正面入り口



1階EVホール

## ●建物概要

ビル名称 : KDX三田ビル  
所在地 : 東京都港区芝3丁目43番16号  
構造 : 鉄筋鉄骨コンクリート造  
規模 : 地下3階、地上11階、搭屋1階  
延床面積 : 5,007.98㎡  
竣工 : 1993年3月  
基準階面積 : 約313㎡ (約95坪)

## ●現在募集区画

- ・4階 約94.70坪
- ・5階 約94.70坪
- ・8階 約94.70坪 (受付)
- ・9階 約73.77坪  
※居抜き募集・内覧可
- ・11階 約73.77坪



## ●アクセス

都営三田線・浅草線「三田」駅 徒歩 約7分  
都営大江戸線「赤羽橋」駅 徒歩 約6分  
JR線「田町」駅 徒歩 約9分

**★ご来場頂いたお客様へ特別なキャンペーンを  
ご案内させていただきます。**

**☆アンケートにご協力頂いた方に  
Quoカード1,000円分を贈呈致します。(数量限定)**

## 【本件問い合わせ先】

東京都知事 (2) 第96520号  
東京都港区西新橋1-2-9 日比谷セントラルビル 6階  
ケネディクス・プロパティ・デザイン株式会社  
TEL:03-6734-6537 (直通) 担当: 杉崎



## MAP/交通アクセス



- 都営三田線・浅草線「三田」駅 徒歩 約7分
- 都営大江戸線「赤羽橋」駅 徒歩 約6分
- JR線「田町」駅 徒歩 約9分

# KDX三田ビル



本物件に関するお問い合わせ

## ケネディクス・プロパティ・デザイン株式会社

東京都港区西新橋1-2-9 日比谷セントラルビル6階  
東京都知事(2)第96520号

電話番号: 03-6734-6537

担当: 杉崎



<https://kenedix-pm.com/>

**KDX**  
KENEDIX  
Kenedix Property Design, Inc.

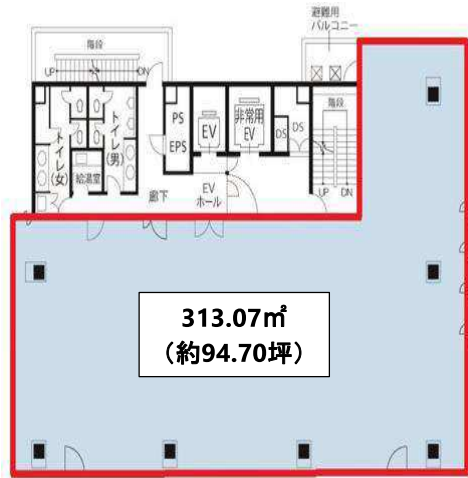
ケネディクス・プロパティ・デザイン株式会社

# EVリニューアル済（2020年1月完了）

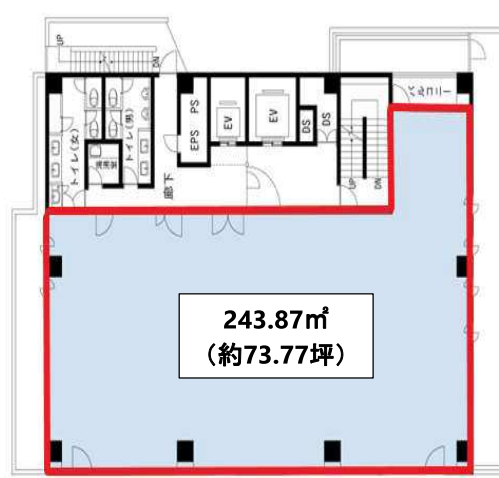
## 桜田通りに面し、視認性良好

- ・芝公園、芝、三田にかけてのビジネス街の一面に立地
- ・表通り沿いを中心に高層事務所ビルが集積するオフィスエリア

◀4・5・8階▶



◀9・11階▶



### ●貸室賃貸条件

階/区画	貸室面積 (㎡)	貸室面積 (坪)	契約形態 (契約面積)	敷金	月額賃料 (坪当り)	月額共益費 (坪当り)	入居可能日
4階	313.07	94.70	(ネット)	賃料の 12ヶ月分	相談	賃料に含む	2023/10/1
5階	313.07	94.70	(ネット)	賃料の 12ヶ月分	相談	賃料に含む	2023/10/1
8階	313.07	94.70	(ネット)	賃料の 12ヶ月分	相談	賃料に含む	即日
9階 ※居抜き	243.87	73.77	(ネット)	賃料の 12ヶ月分	相談	賃料に含む	即日
11階	243.87	73.77	(ネット)	賃料の 12ヶ月分	相談	賃料に含む	2023/9/1

※1 上記賃料及び共益費は、別途消費税となります。 ※2 詳細・図面内容が現況と異なる場合は、現況を優先させていただきます。  
 ※3 水道光熱費・清掃費等は、別途ご負担頂きます。 ※4 賃貸条件の詳細は、重要事項説明をもってご説明致します。

### ●駐車場賃貸条件

空台数	月額賃料	敷金	サイズ			
			(全幅)	(全長)	(高さ)	(重量)
空無	40,000円	賃料の3ヶ月	2,050mm	5,700mm	1,550mm	2,300kg

※タイヤ幅等により車検証記載のサイズと異なる場合がございますので、契約前に現地確認をお願いしております。

### ●物件/設備概要

ビル名称	KDX三田ビル
所在地	東京都港区芝3丁目43番16号
竣工	1993年3月
構造	鉄筋鉄骨コンクリート造
階数	地下3階、地上11階、塔屋1階
敷地面積	548.72㎡
延床面積	5,007.98㎡
設計	株式会社園田設計
施工	株式会社間組
貸主	ケネディクス・オフィス投資法人
エレベーター	乗用:2基
駐車場	機械式36台

天井高	2,500mm・3,850mm (1階)
O Aフロア	100mm敷設済み
配線方式	フリーアクセスフロア
床仕上	タイルカーペット
床荷重	300kg/㎡
電気容量	40VA/㎡
通信回線	光ケーブル引込可 (MDFまで引込済)
空調設備	個別空調
セキュリティ	機械警備
エントランス	月～土7:15～20:00 (日祝終日閉鎖)
備考	-

### ●MEMO



◆正面入り口



◆1階EVホール



◆駐車場



◆前面歩道



