

賃貸事務所

ヒ エイ ク ダン キタ

飛栄九段北ビル

【物件概要】

- 所在：東京都千代田区九段北4-1-3
- 敷地面積：1,844.83㎡
- 建築面積：1,361.62㎡
- 延床面積：11,910.29㎡
- 構造：SRC造 地上11階・地下1階建
- 築年：1988年3月
- 施工会社：飛鳥建設(株)



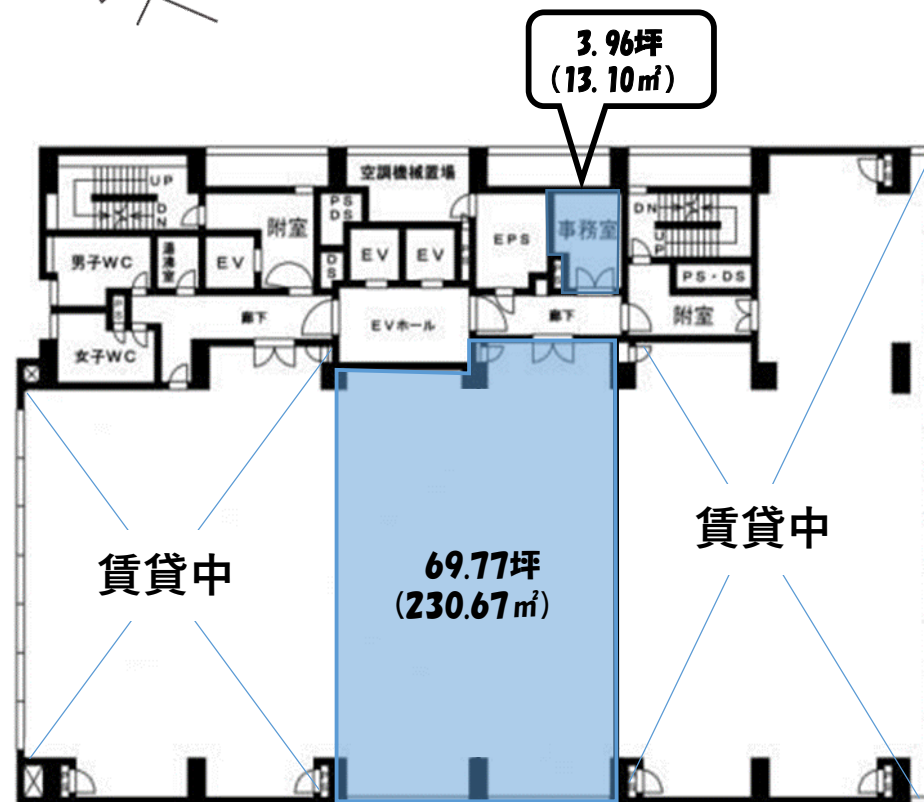
タワー式駐車場

全長5,700mm全幅2,050mm全高1,570mm重量2,200kg
月額50,000円+税

- 事務所内照明LED更新済み
- 男女トイレ・給湯室リニューアル済み
- エレベーター更新済み(3基)
- OAフロア(タイルカーペット敷)
- エアコン天井カセット式個別空調(3.96坪部分にもエアコン有り)
- 事務所内機械警備(ALSOK)
- 地下1階24時間防災センター有り

都営新宿線・東京メトロ有楽町線

A4出口より徒歩 **2分**



フロア	契約面積	月額賃料	共益費	敷金	入居時期	契約形態
8階	69.77坪+3.96坪 (230.67㎡+ 13.10㎡)	非公開	賃料に含む	賃料の 12ヶ月	7月上旬	普通借 2年

Point 条件面必ずご相談ください。

※図面と現況が異なる場合は現況を優先致します。



国土交通大臣免許(13)第2077号(一社)不動産流通経営協会会員
(一社)不動産協会会員(公社)首都圏不動産公正取引協議会加盟
住友不動産販売
〒163-0820 東京都新宿区西新宿2丁目6番1号

受託ビル管理部

〒163-0206 東京都新宿区西新宿2丁目6番1号 新宿住友ビル6階
営業時間：9:00~17:50 / 定休日：毎週土曜日・日曜日・祝日

TEL:03-3346-1049 取引態様：専任

FAX:03-3340-2031 担当：吉田

Email: j-building@stepon.co.jp

賃貸事務所

ヒ エイ ク ダン キタ

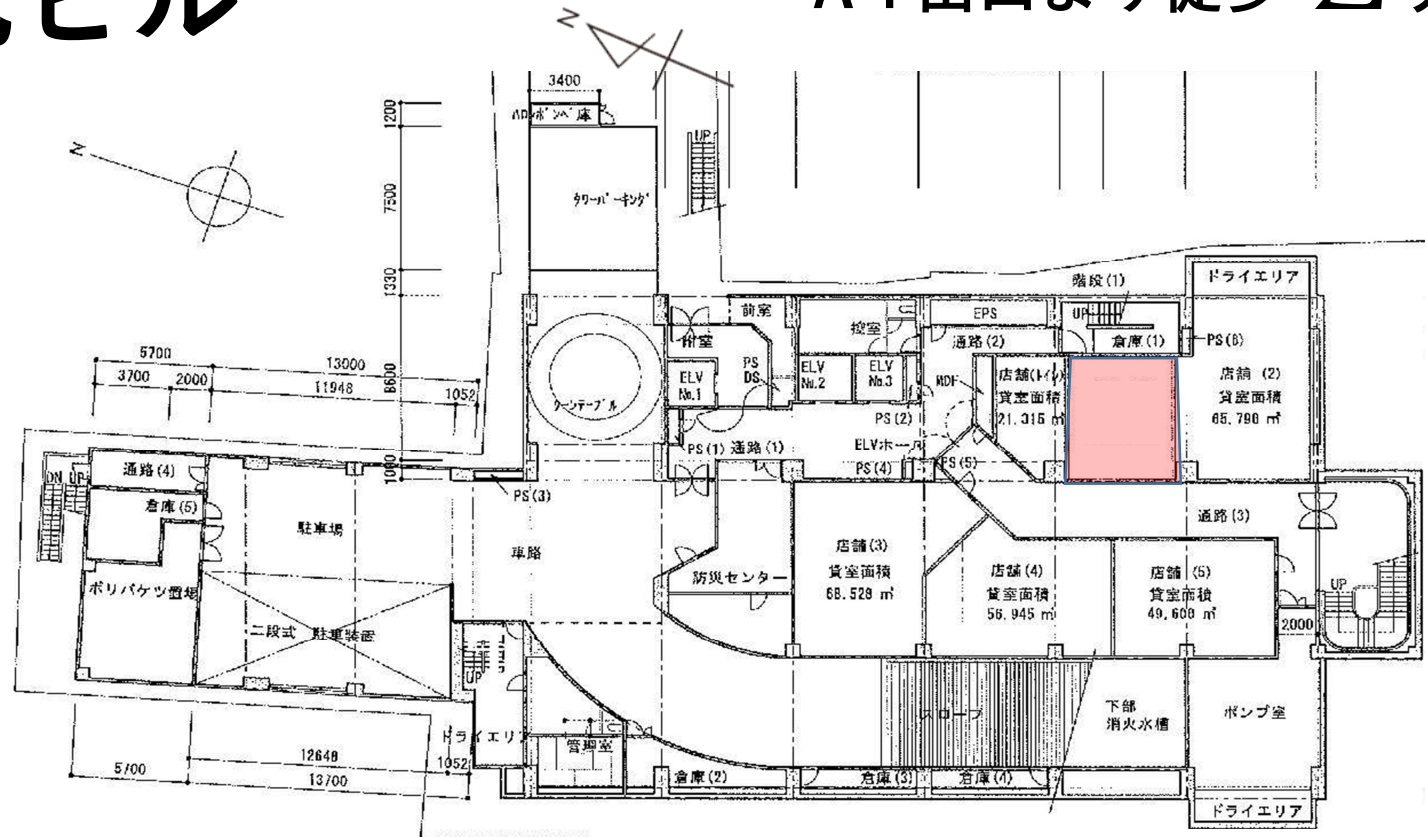
飛栄九段北ビル

都営新宿線・東京メトロ有楽町線

A4出口より徒歩 **2**分

【物件概要】

- 所在：東京都千代田区九段北4-1-3
- 敷地面積：1,844.83㎡
- 建築面積：1,361.62㎡
- 延床面積：11,910.29㎡
- 構造：SRC造 地上11階・地下1階建
- 築年：1988年3月
- 施工会社：飛鳥建設(株)



フロア	契約面積	月額賃料	共益費	敷金	入居時期	契約形態
地下1階	(34.27㎡) 10.36坪	@18,000+税	賃料に含む	賃料の 12ヶ月	相談	普通借 2年

※図面と現況が異なる場合は現況を優先致します。



国土交通大臣免許(13)第2077号(一社)不動産流通経営協会会員
 (一社)不動産協会会員(公社)首都圏不動産公正取引協議会加盟
住友不動産販売
 〒163-0820 東京都新宿区西新宿2丁目6番1号

受託ビル管理部

〒163-0206 東京都新宿区西新宿2丁目6番1号 新宿住友ビル6階
 営業時間：9:00~17:50 / 定休日：毎週土曜日・日曜日・祝日

TEL:03-3346-1049

FAX:03-3340-2031

Email: j-building@stepon.co.jp

取引態様：専任

担当：吉田