

## MAP/交通アクセス



東京メトロ半蔵門線・銀座線・千代田線「表参道」駅 徒歩約6分

# KDX南青山ビル



本物件に関するお問い合わせ

## ケネディクス・プロパティ・デザイン株式会社

東京都港区西新橋1-2-9 日比谷セントラルビル6階  
東京都知事（2）第96520号

電話番号：03-6633-8279

担当：鈴木



<https://kenedix-pm.com/>

**KDX**  
KENEDIX

Kenedix Property Design, Inc.

ケネディクス・プロパティ・デザイン株式会社

## 飲食店限定※スケルトン渡し 入口は骨董通りに面す

- ◆「表参道」駅徒歩約6分の好立地
- ◆1フロア1テナント ◆同ビル内にコンビニ有り
- ◆天井高4.5m ◆ガス引き込み有り

### ●貸室賃貸条件

階/区画	貸室面積 (㎡)	貸室面積 (坪)	(契約面積)	契約形態	敷金	月額賃料 (坪当り)	月額共益費 (坪当り)	入居可能日
B1階	238.26	72.07	グロス	定借	相談	相談	相談	2024/5/1

※1 上記賃料及び共益費は、別途消費税となります。 ※2 詳細・図面内容が現況と異なる場合は、現況を優先させていただきます。

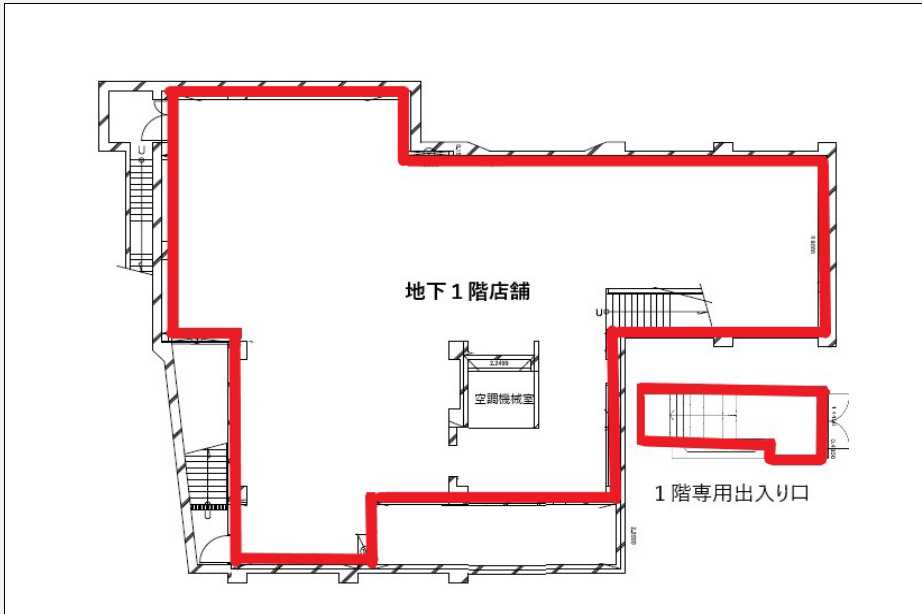
※3 水道光熱費・清掃費等は、別途ご負担頂きます。 ※4 賃貸条件の詳細は、重要事項説明をもってご説明致します。

### ●物件/設備概要

ビル名称	KDX南青山ビル
所在地	東京都港区南青山五丁目13番3号
竣工	1988年11月
構造	鉄骨鉄筋コンクリート造陸屋根
階数	地下1階付9階建
敷地面積	369.47m <sup>2</sup>
延床面積	1,926.98m <sup>2</sup>
設計	伊藤邦明都市建築研究所
施工	株式会社間組
貸主	ケネディクス・オフィス投資法人
エレベーター	乗用:1基
駐車場	無し

天井高	4,500mm
OAフロ	-
配線方式	-
床仕上	-
床荷重	300kg
電気容量	約45VA/㎡
通信回線	光ケーブル引込可
空調設備	個別空調（天井カセット）
セキュリティ	機械警備
エントラン	専用入り口のため、24h可
備考	-

### ●MEMO



1階専用入り口



※原状回復工事後は、オーニング・鉄骨・看板撤去・サッシはSUS製になります。