

## MAP/交通アクセス



JR山手線・JR京浜東北線・りんかい線「新橋」駅 徒歩約2分

都営地下鉄浅草線「新橋」駅 徒歩約2分

東京メトロ銀座線「新橋」駅 徒歩約1分

ゆりかもめ線「新橋」駅 徒歩約2分

都営大江戸線「汐留」駅 徒歩約5分

都営三田線「内幸町」駅 徒歩約6分

## KDX新橋駅前ビル



本物件に関するお問い合わせ

ケネディクス・プロパティ・デザイン株式会社

東京都港区西新橋一丁目2番9号 日比谷セントラルビル  
東京都知事(3)第96520号

電話番号: 080-2683-7287 担当: 横山



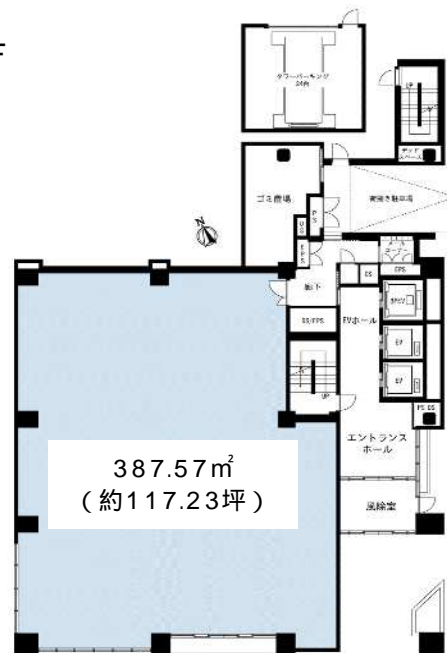
<https://kenedix-pm.com/>

**KDX**  
KENEDIX

Kenedix Property Design, Inc.

ケネディクス・プロパティ・デザイン株式会社

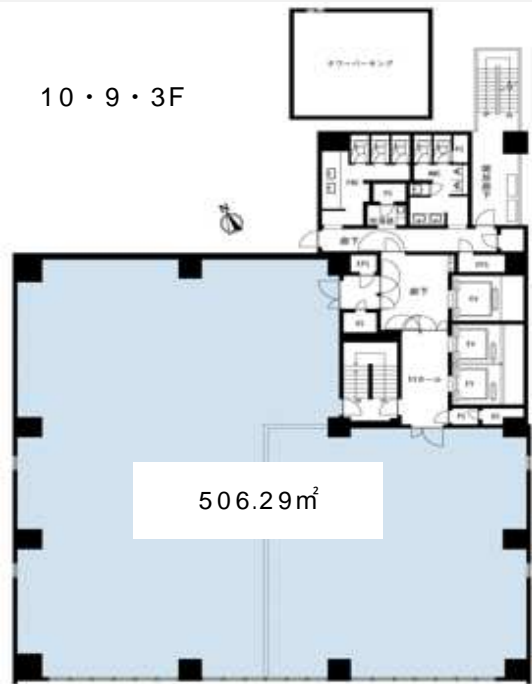
1F



非常用エレベーターは車椅子対応  
 地下1階にバリアフリートイレ有り  
 テナント用地下防災備蓄倉庫利用可  
 外壁窓Low-eガラス使用  
 非常発電設備有 (別途契約)  
 CASBEE不動産評価認証  
 建築物省エネルギー性能表示制度  
 (BELS) 評価取得

387.57㎡  
 (約117.23坪)

10・9・3F



506.29㎡

参考レイアウトプラン

参考として作成したもので、各種法令の制限等を  
 検証し保証したものではありません。



1階フロア360°VRCGあり

- ・2018年9月竣工
- ・敷地内にLUUP (電動自転車、電動キックボード) 設置
- ・銀座線 新橋駅から徒歩約1分の好立地
- ・銀座、汐留、内幸町エリアに隣接し、JRが利用できる利便性の高いエリア
- ・主要駅までのアクセス良好 (渋谷駅まで13分、東京駅まで4分、品川駅まで8分、羽田空港まで18分)
- ・羽田空港までは車で約17分 (汐留JCT経由)
- ・1階給排水対応可能

貸室賃貸条件

階/区画	貸室面積	月額賃料 (坪当り)	月額共益費 (坪当り)	敷金	入居可能日
10階	506.29㎡ 約153.15坪	相談	賃料に含む	賃料の12ヶ月	2024/10/1
9階	506.29㎡ 約153.15坪	相談	賃料に含む	賃料の12ヶ月	2024/10/1
3階	506.29㎡ 約153.15坪	相談	賃料に含む	賃料の12ヶ月	2024/10/1
1階	387.57㎡ 約117.23坪	相談	賃料に含む	賃料の12ヶ月	即日

- 上記賃料及び共益費は、別途消費税となります。
- 詳細・図面内容が現況と異なる場合は、現況を優先させていただきます。
- 水道光熱費・清掃費等は、別途ご負担頂きます。
- 賃貸条件の詳細は、重要事項説明をもってご説明致します。

駐車場賃貸条件

空台数	月額賃料	敷金	サイズ			
			(全幅)	(全長)	(全高)	(重量)
空車有	50,000円	3ヶ月	1,850mm	5,000mm	1,550mm 2,050mm	1,900kg 18台 2,500kg 6台

タイヤ幅等により車検証記載のサイズと異なる場合がございますので、契約前に現地確認をお願い致します。

物件/設備概要

ビル名称	KDX新橋駅前ビル	設計	東急建設株式会社
所在地	東京都港区新橋一丁目9番5号	施工	東急建設株式会社
竣工	2018年9月	貸主	KDX不動産投資法人
構造	鉄骨・鉄骨鉄筋コンクリート造陸屋根	エレベーター	乗用:3基
階数	地下1階付11階建	駐車場	機械式24台
敷地面積	874.36m <sup>2</sup>	セキュリティ	機械警備
延床面積	7,327.63m <sup>2</sup>	エントランス	全日: 8時~21時 (12/31~1/3 年末年始休館日) 上記以外の時間帯は通用口から
天井高	2,800mm (1階: 3,000mm)		
荷重	500kg/m <sup>2</sup>		
OAフロア	100mm		

以下QRコード読み込み、またはクリックで外観、共用部、貸室内の360°VRツアーをご覧ください！



専有部



エレベーターホール

