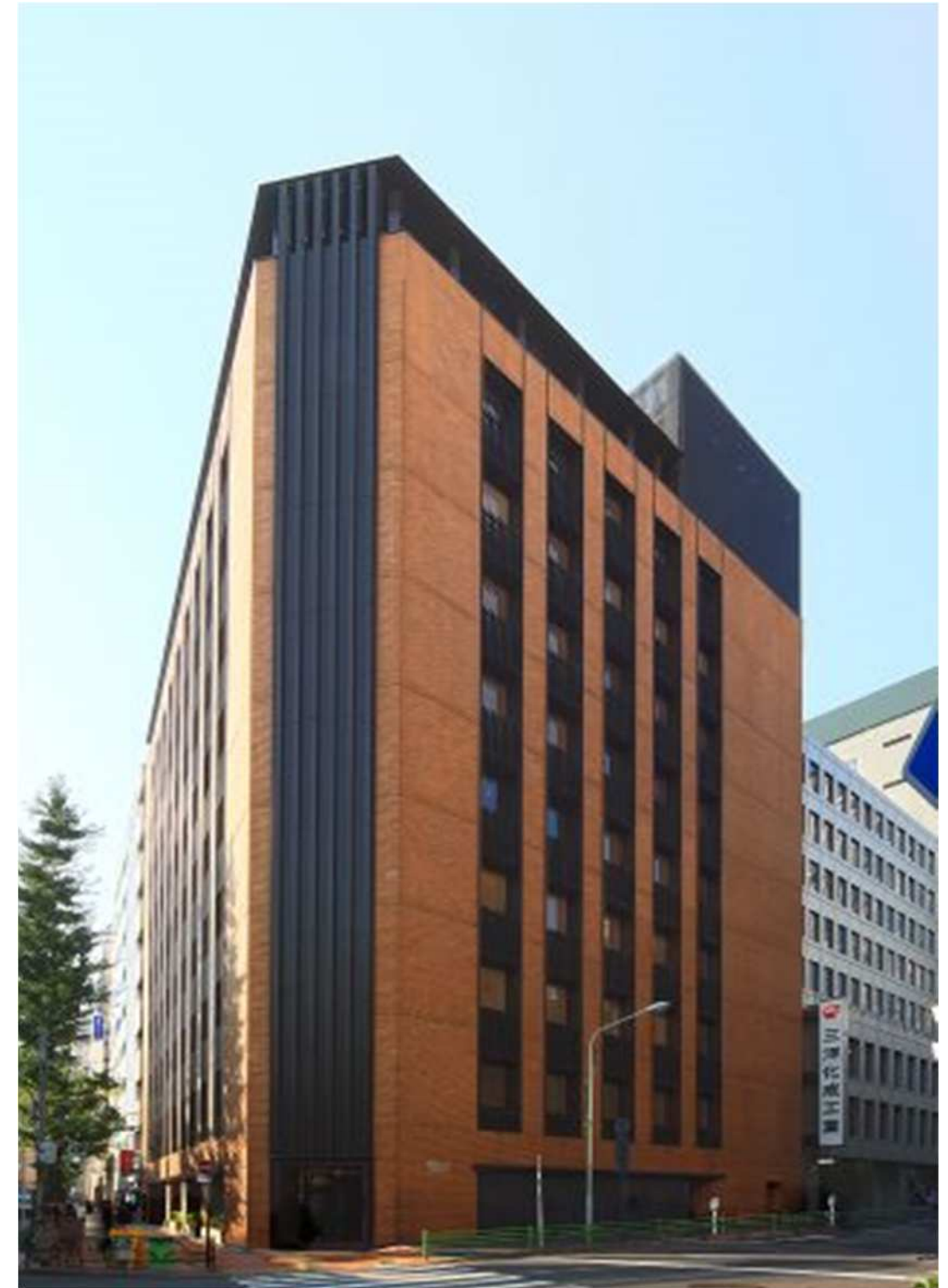




KDX日本橋本町ビル



建物概要

ビル名称：KDX日本橋本町ビル
 所在地：東京都中央区日本橋本町一丁目5番9号
 構造：鉄骨鉄筋コンクリート造
 規模：地下1階付9階建
 敷地面積：583.40㎡
 延床面積：5,110.45㎡
 竣工：1984年1月
 設計：株式会社佐藤総合計画
 施工：清水建設株式会社
 貸主：ケネディクス・オフィス投資法人

JR「新日本橋」駅から徒歩約3分
 東京メトロ銀座線・半蔵門線「三越前」駅から徒歩約3分

建築仕様

天井高：2,500mm
 床荷重：300kg
 床仕上：タイルカーペット敷
 エレベータ：乗用15人乗×2基
 駐車場：機械式駐車場/ターンテーブル

設備概要

電気容量：45VA/㎡
 配線方式：フリーアクセスフロア
 通信回線：光ケーブル引込可
 空調設備：個別空調
 セキュリティ：機械警備（ALSOK）
 使用時間：24時間使用可能

【問い合わせ先】

東京都港区新橋5丁目1-9 銀泉新橋第2ビル9階
 ケネディクス・プロパティ・マネジメント株式会社
 東京都知事（1）第96520号
 連絡先：03-6633-8140 担当：鳥村

2018/06/01

平面図

賃料、共益費、敷金

階	賃室面積		月額賃料 (坪当り)	月額共益費 (坪当り)	敷金	入居可能日
	(㎡)	(坪)				
2	467.23	約141.33	相談	相談	賃料の12ヶ月分	2018年10月1日

上記契約面積には、湯沸室・トイレ・廊下の面積が含まれます。
 上記賃料及び共益費は、別途消費税となります。
 水光熱費・清掃費等は、別途ご負担頂きます。
 賃貸条件の詳細は、重要事項説明をもってご説明致します。
 詳細・図面内容が現状と異なる場合は、現状を優先させていただきます。

仕様

天井高：2,500mm (OA床50mm敷設済み)

床荷重：300kg

床仕上：タイルカーペット

電気容量：45VA/㎡

配線方式：フリーアクセスフロア

通信回線：光ケーブル引込可

空調設備：個別空調

セキュリティ：機械警備

エントランス：開放時間

・月～金 6:30 - 21:00

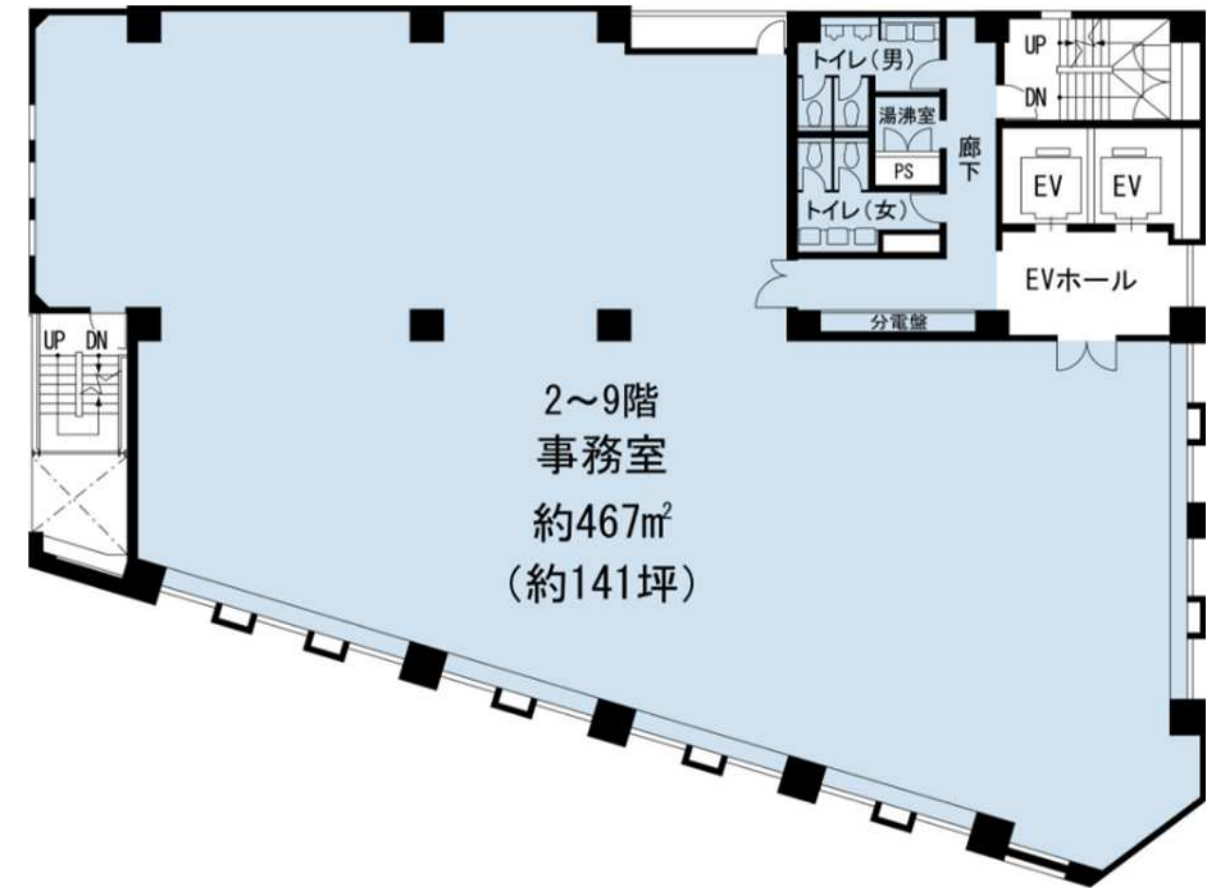
・土 6:30 - 18:00

・日祝 終日閉鎖

セキュリティカードにて24h入退館可能

駐車場：機械式駐車場/ターンテーブル

(全長：5,800mm、全幅：2,050mm、全高：1,600mm、重量：2,200kg)



2階 ELV ホールイメージ



1階 ELV ホールイメージ