

MAP/交通アクセス



- JR宇都宮線「宇都宮」徒歩 約3分

KDX宇都宮ビル



本物件に関するお問い合わせ

ケネディクス・プロパティ・デザイン株式会社

東京都港区西新橋1丁目2番9号 日比谷セントラルビル
東京都知事(3)第96520号

電話番号: 080-2590-3692 担当: 古山



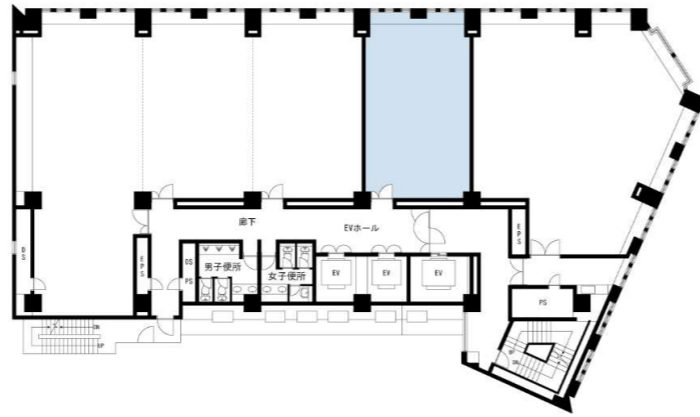
<https://kenedix-pm.com/>

KDX
KENEDIX

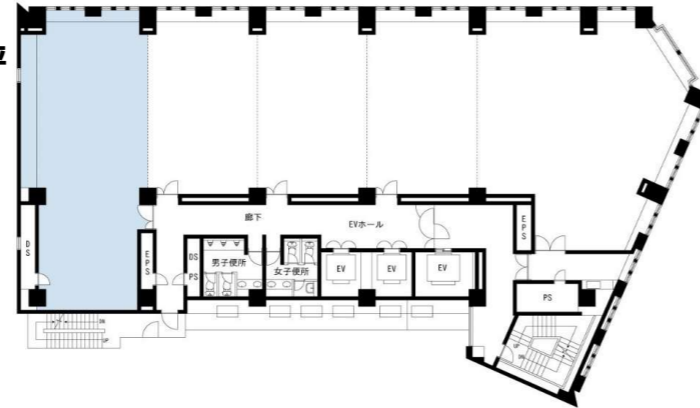
Kenedix Property Design, Inc.

ケネディクス・プロパティ・デザイン株式会社

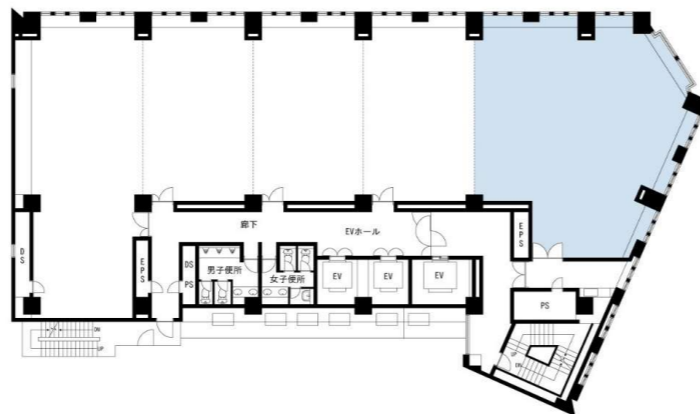
8階 (802) 70.40㎡ (約21.29坪)



3階 (305) 123.17㎡ (約37.25坪)



5階 (501) 149.97㎡ (約45.36坪)



●エントランス



●1階エレベーターホール



●JR宇都宮線「宇都宮」徒歩 約3分

複数路線可能で都内への交通アクセス良好につき利便性の高い立地
東北・山形新幹線利用可能

- 視認性良好
- 1階コンビニエンスストア入居中 (ファミリーマート)
- 共用部にAED設置

●貸室賃貸条件

階/区画	貸室面積 (㎡)	貸室面積 (坪)	月額賃料 (坪当り)	月額共益費 (坪当り)	敷金	入居可能日
8階 (802)	70.40	約21.29	相談	賃料に含む	賃料の12ヶ月	即
5階 (501)	149.97	約45.36	相談	賃料に含む	賃料の12ヶ月	2024/6/1
3階 (305)	123.17	約37.25	相談	賃料に含む	賃料の12ヶ月	2024/6/1

※1 上記賃料及び共益費は、別途消費税となります。 ※2 詳細・図面内容が現況と異なる場合は、現況を優先させていただきます。

※3 水道光熱費・清掃費等は、別途ご負担頂きます。 ※4 賃貸条件の詳細は、重要事項説明をもってご説明致します。

●駐車場賃貸条件

空台数	月額賃料	敷金	サイズ (全幅)	サイズ (全長)	サイズ (高さ)	サイズ (重量)
空無	相談	賃料の3ヶ月	1,950mm	5,300mm	1,550mm	2,300kg-

※タイヤ幅等により車検証記載のサイズと異なる場合がございますので、契約前に現地確認をお願いしております。

●物件/設備概要

ビル名称	KDX宇都宮ビル
所在地	栃木県宇都宮市駅前通り一丁目3番1号
竣工	1999年2月
構造	鉄骨・鉄筋コンクリート造陸屋根
階数	地下1階付地上10階建
敷地面積	1,412.00㎡
延床面積	7,742.18㎡
設計	株式会社松田平田
施工	鹿島建設株式会社
貸主	KDX不動産投資法人
エレベーター	乗用:2基/人荷:1基
駐車場	機械式64台

天井高	2,600mm
O Aフロア	60mm(B1のみ未設置)
配線方式	フリーアクセスフロア
床仕上	タイルカーペット
床荷重	300kg/㎡
電気容量	約30VA/㎡
通信回線	光ケーブル引込可
空調設備	個別空調
セキュリティ	機械警備
エントランス	下記MEMO欄参照
備考	セキュリティカード所持者は24時間入館可能

●MEMO

月～土7:30～22:00

日祝8:30～22:00