

MAP/交通アクセス



- 東急東横線、目黒線、JR南武線「武蔵小杉」駅 徒歩約1分
- JR横須賀線、湘南新宿ライン「武蔵小杉」駅 徒歩約7分

KDX武蔵小杉ビル



本物件に関するお問い合わせ

ケネディクス・プロパティ・デザイン株式会社

東京都港区西新橋1-2-9 日比谷セントラルビル6階
東京都知事 (3) 第96520号

電話番号 : 080-2590-3694

担当 : 伊藤



<https://kenedix-pm.com/>

KDX
KENEDIX

Kenedix Property Design, Inc.

ケネディクス・プロパティ・デザイン株式会社

基準階面積約360坪 エリア屈指の大型ハイグレードビル 駅前好立地

- ・屋上にテナント用非常用発電機設備スペース、各階設備バルコニーあり
- ・ヘビーデューティーゾーンあり(左記図黄枠内)

- LEDグリッド天井
- テナント用喫煙室あり
- 避難安全検証 (ルートC) 適用

● 貸室賃貸条件

階/区画	貸室面積 (㎡)	貸室面積 (坪)	契約形態 (契約面積)	敷金 賃料の 12ヶ月分	月額賃料 (坪当り)	月額共益費 (坪当り)	入居可能日
2階	536.36	162.25	(ネット)	普通借	相談	賃料に含む	即日

※1 上記賃料及び共益費は、別途消費税となります。 ※2 詳細・図面内容が現況と異なる場合は、現況を優先させていただきます。
 ※3 水道光熱費・清掃費等は、別途ご負担頂きます。 ※4 賃貸条件の詳細は、重要事項説明をもってご説明致します。

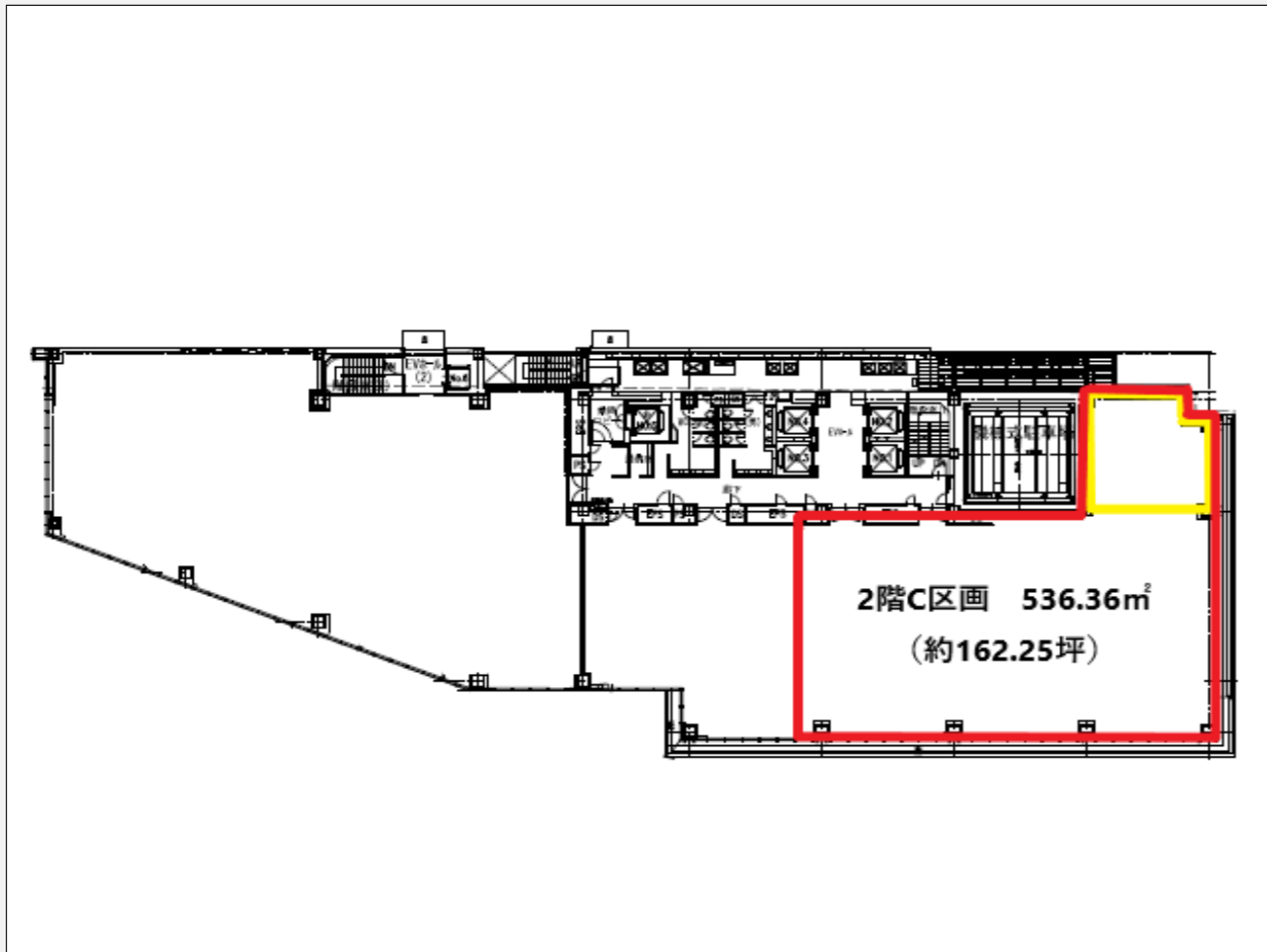
● 駐車場賃貸条件

空台数	月額賃料	敷金	サイズ			
			(全幅)	(全長)	(高さ)	(重量)
普通車 相談可	35,000	賃料の3ヶ月	2,050mm	5,300mm	1,550mm	2,300kg
ハイルーフ 相談可	45,000	賃料の3ヶ月	2,050mm	5,300mm	2,000mm	2,300kg

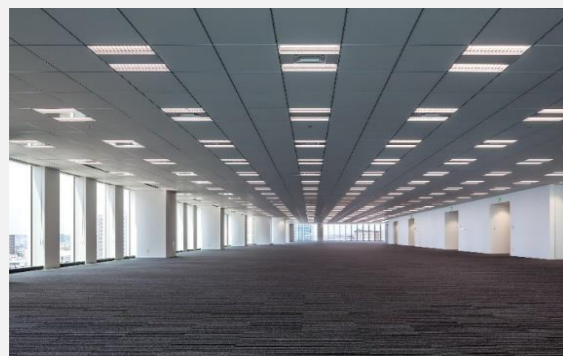
※タイヤ幅等により車検証記載のサイズと異なる場合がございますので、契約前に現地確認をお願いしております。

● 物件/設備概要

ビル名称	KDX武蔵小杉ビル	天井高	2,800mm
所在地	神奈川県川崎市中原区新丸子東三丁目1200番地 (住居表示)	O A フロア	100mm敷設済み
竣工	2013年5月	配線方式	フリーアクセスフロア
構造	鉄骨造	床仕上	タイルカーペット
階数	地下1階、地上11階建	床荷重	500kg (一部1,000kg)
敷地面積	3,210.09㎡	電気容量	60VA/㎡
延床面積	16,094.14㎡	通信回線	光ケーブル引込可
設計	株式会社東急設計コンサルタント	空調設備	個別空調 (フロア15ゾーン)
施工	株式会社鴻池組	セキュリティ	機械警備
貸主	KDX不動産投資法人	エレベーター	月～金 7:20～20:30 土・日・祝 8:30～20:30
エレベーター	乗用:4基 非常用:1基	駐車場	機械式駐車場70台
備考			警備中EV不停止



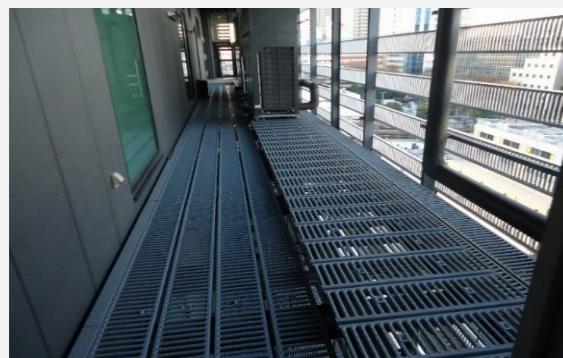
基準階貸室



エントランス



各階設備バルコニー



テナント用喫煙室



◆360度バーチャル物件視察
 エントランス・共用部・貸室内をバーチャルにて視察いただけます。
[KDX武蔵小杉ビル【360pict】\(vr-view.jp\)](http://KDX武蔵小杉ビル【360pict】(vr-view.jp))