

MAP/交通アクセス



- | | |
|--------------|--------|
| J R 山手線「田町」駅 | 徒歩約8分 |
| 都営三田線「三田」駅 | 徒歩約9分 |
| 都営浅草線「三田」駅 | 徒歩約9分 |
| 京浜急行本線「泉岳寺」駅 | 徒歩約17分 |

CANAL GATE 芝浦



本物件に関するお問い合わせ

ケネディクス・プロパティ・デザイン株式会社

東京都千代田区内幸町二丁目1番6号 日比谷パークフロント
東京都知事(3)第96520号

電話番号: 080-2590-3694

担当: 伊藤



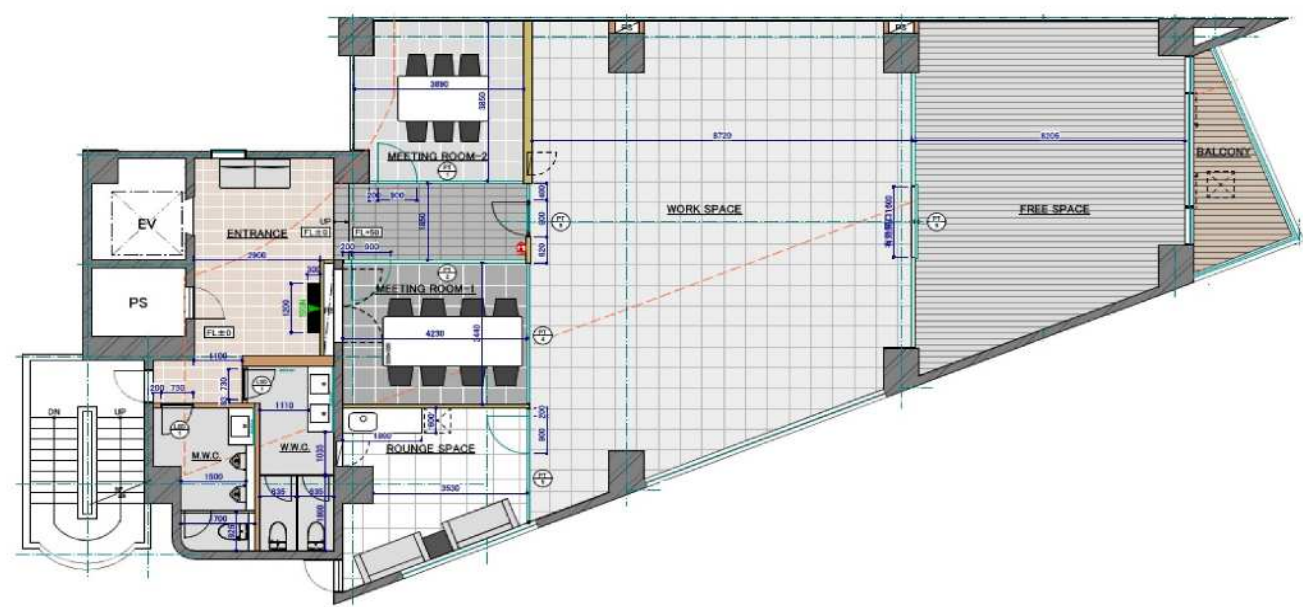
<https://kenedix-pm.com/>

KDX
KENEDIX

Kenedix Property Design, Inc.

ケネディクス・プロパティ・デザイン株式会社

ハーフセットアップ
(会議室・ラウンジスペース・エントランスは什器付きの引き渡し)
運河を一望出来るラグジュアリーな空間
2階部分まで高さのある吹き抜けのエントランス
2019年 1棟フルリニューアル実施
エントランスから専有部まで一貫したデザイン
バルコニー専用使用可能(契約面積外)
貸室賃貸条件



階/区画	貸室面積 (㎡)	貸室面積 (坪)	契約形態	敷金	月額賃料 (坪当り)	月額共益費 (坪当り)	入居可能日	
4	234.82	71.03	(グロス)	定借	賃料の 12ヶ月分	相談	相談	2026/8/1

- 1 上記賃料及び共益費は、別途消費税となります。
- 2 詳細・図面内容が現況と異なる場合は、現況を優先させていただきます。
- 3 水道光熱費・清掃費等は、別途ご負担頂きます。
- 4 賃貸条件の詳細は、重要事項説明をもってご説明致します。
- 5 契約面積にはエントランスホール、トイレを含みます。

物件/設備概要

ビル名称	CANAL GATE 芝浦	天井高	スケルトン 一部2,450mm
所在地	東京都港区芝浦4丁目12番38号	OAフロア	50mm 敷設あり
竣工	1989年3月	配線方式	-
構造	鉄骨鉄筋コンクリート造陸屋根	床仕上	タイルカーペット
階数	地上8階建	床荷重	-
敷地面積	437.01㎡	電気容量	35VA/㎡
延床面積	1,755.48㎡	通信回線	アナログ回線、光ケーブル引込可
設計	安藤建設株式会社	空調設備	個別空調
施工	安藤建設株式会社	セキュリティ	機械警備
貸主	三菱UFJ信託銀行株式会社	エントランス	月～金8:00～20:00 土 8:00～18:00(日祝close)
エレベーター	乗用:1基	備考	
駐車場	無		



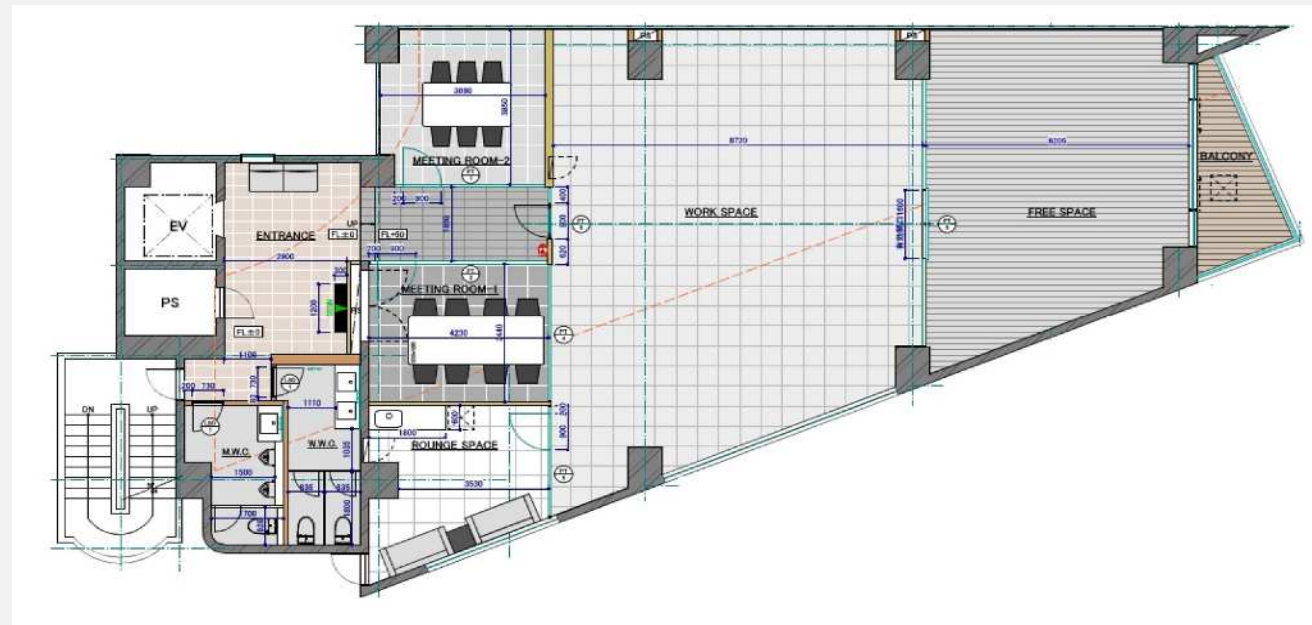
エレベーターホール



エントランス

MEMO

4階 引き渡しイメージ写真



WORK SPACE (28席前後)



MEETING ROOM 1 (8名)



ENTRANCE



LOUNGE SPACE



W.W.C



FREE SPACE