



南海本線「堺」駅直結！阪神高速「大浜出入口」直ぐ！！
 駐車場多数確保可能！！
【堺市】都心地域産業拠点強化補助金制度の対象ビルです。
 詳細資料配布致します。
キャンペーン実施中！！！！ 詳細は下記担当者までご連絡下さい。

エントランス



【駐車場情報】 31,000円/月（税別） 敷金2ヵ月

平面駐車場 空有（ハイルーフ車両 OK）

機械式車室 空有

大（全長490cm 全幅180cm 全高155cm 重量1700kg）

中（全長470cm 全幅170cm 全高155cm 重量1500kg）

小（全長450cm 全幅170cm 全高155cm 重量1500kg）

空き情報は都度お問い合わせください

建物概要

住所：大阪府堺市堺区戎島町四丁45番1
 交通：南海本線「堺」駅徒歩1分
 構造：鉄骨鉄筋コンクリート造
 規模：地下2階地上16階建
 敷地面積：13,936.63㎡（4,215.83坪）
 延床面積：84,956.91㎡（25,699.46坪）
 ポルタス堺全体
 竣工：1993年11月
 正面玄関開館時間：（月～土）7：40～21：00
 （日・祝日）8：30～21：00
 入館方法：通用口は警備カード使用で24時間可能

設備概要

セキュリティ：機械警備
 天井高：2,600mm
 床仕様：タイルカーペット OA床
 空調：セントラル方式
 床荷重：300kg/㎡
 エレベーター：20人乗り5基
 駐車場：有 契約窓口は日本管財㈱

MAP



Copyright(C)2016ZENRIN CO.,LTD.(Z21BB第3584号)

・契約形態	普通賃貸借契約（2年間/自動更新）
・用途	事務所
・礼金・更新料	無し
・敷金償却	無し
・解約予告	6ヶ月前（書面必要）
・専有部清掃	指定業者と契約（費用はテナント負担）
・水光熱費等	ビル管理組合所定の算出に基づき請求
・協議会費	共同防火防災管理協議会へ加入 （現在の年会費：3,000円）
・駐車場	有(31,000円/月・税別)
・床仕上げ	OAフロア
・照明	LED照明

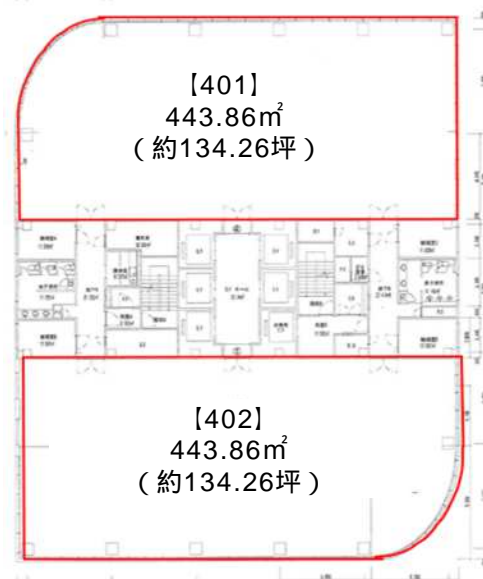
ポルタス・センタービル

平面図

【301-1-1-1】



【401】【402】



【1102】



募集区画

区画	坪数	賃料/坪	共益費/坪	敷金	入居日
【申】1102	134.26坪	応相談	賃料に含む	応相談	即日
【申】401	134.26坪	応相談	賃料に含む	応相談	即日
402	134.26坪	応相談	賃料に含む	応相談	即日
301-1-1-1	52.72坪	応相談	賃料に含む	敷金ゼロ 1	即日



VR画像をご覧ください。

<https://www.vr-view.jp/kdx/portascenter/final/>

1 ㈱日本商業不動産保証との保証委託契約の締結が必要です。(保証委託料賃貸人負担) 2 賃料、共益費別途消費税がかかります。

ポルトス・センタービル

写真



エントランス



貸室内



共用部

貸室内LED化実施済！！

駐車場設備148台！！空き多数有！！詳細についてはご相談ください！！



駐車場



駐車場(平置き)



駐車場(機械式)

ポルトス・センタービル

レイアウト図

【フリーアドレス】

エリア全体どこでも執務・ミーティングが可能なレイアウトです。中央エリアにチームで集まって作業が可能なスペースを設ける事で、フリーアドレスのデメリットである帰属意識の薄れの解消が可能です。



【固定アドレス】

おひとり様あたり幅1,400cmのデスクスペースが確保されており、執務スペースとコミュニケーションスペースのゾーニングをはっきり区分けしたプランです。

