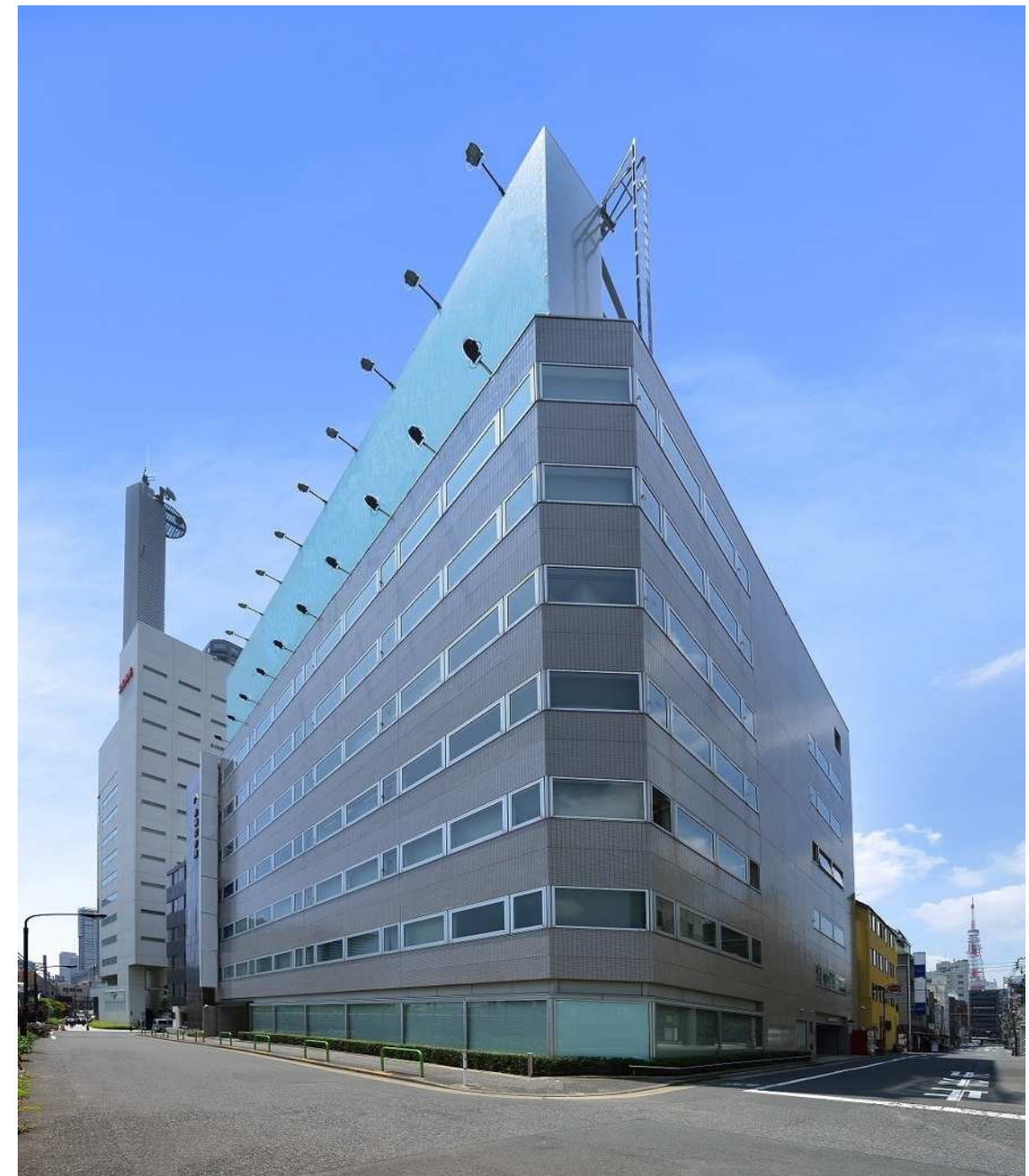


MAP/交通アクセス



KDX浜松町センタービル



JR山手線・JR京浜東北線、東京モノレール「浜松町」駅 徒歩約2分

都営地下鉄浅草線・大江戸線「大門」駅 徒歩約2分

本物件に関するお問い合わせ

ケネディクス・プロパティ・デザイン株式会社

東京都港区新橋5丁目1番9号 銀泉新橋第2ビル
東京都知事(2)第96520号

電話番号: 03-6633-8280 (直通)

担当: 鎌田

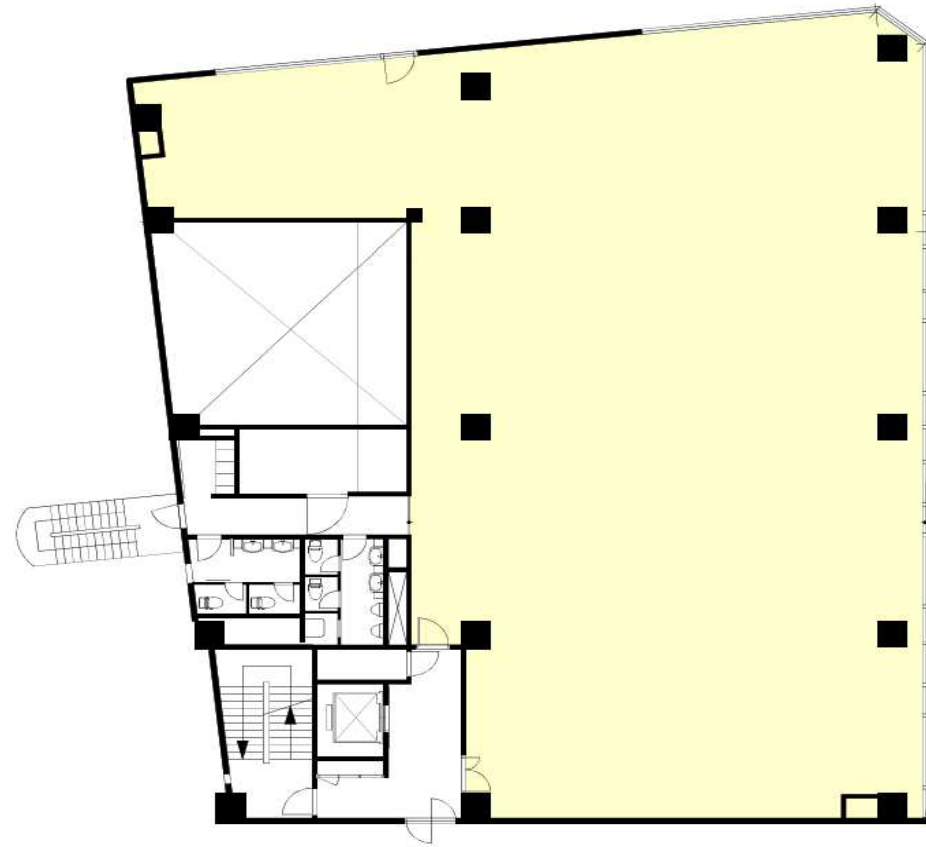
<https://kenedix-pm.com/>



PARTNERS IN GROWTH
KENEDIX ケネディクス・プロパティ・デザイン株式会社
Property Management, Inc.

JR山手線・JR京浜東北線・東京モノレール「浜松町」駅 徒歩約2分
都営地下鉄浅草線・大江戸線「大門」駅 徒歩約2分

- ・多数路線使用可能で駅徒歩2分の好立地
- ・日中有人管理
- ・駐車場空きあり



貸室賃貸条件

階/区画	貸室面積	月額賃料 (坪当り)	月額共益費 (坪当り)	敷金	入居可能日
6階 事務所	472.26㎡ 約142.86坪	相談	賃料に含む	賃料の12ヶ月	2021/12/25

- 1 上記賃料及び共益費は、別途消費税となります。 2 詳細・図面内容が現況と異なる場合は、現況を優先させていただきます。
3 水道光熱費・清掃費等は、別途ご負担頂きます。 4 賃貸条件の詳細は、重要事項説明をもってご説明致します。

駐車場賃貸条件

空台数	月額賃料	敷金	サイズ			
			(全幅)	(全長)	(全高)	(重量)
2台	40,000円	賃料の3ヶ月	1,850mm	4,900mm	1,550mm	1,600kg

タイヤ幅等により車検証記載のサイズと異なる場合がございますので、契約前に現地確認をお願い致します。

物件/設備概要

ビル名称	KDX浜松町センタービル	設計	株式会社日建設計
所在地	東京都港区浜松町一丁目22番5号	施工	株式会社青木建設
竣工	1985年12月	貸主	ケネディクス・オフィス投資法人
構造	鉄骨鉄筋コンクリート造陸屋根	エレベーター	乗用 .1基
階数	地上7階	駐車場	機械式20台
敷地面積	835.83m ²	セキュリティ	機械警備
延床面積	3,981.69m ²	エントランス	開放時間
			平日：8時～18時（正面入口）
			平日：8時～20時（通用口）
			土日祝日：閉館
			セキュリティカード保持者は24時間可
			OAフロア、男女別トイレ

MEMO

