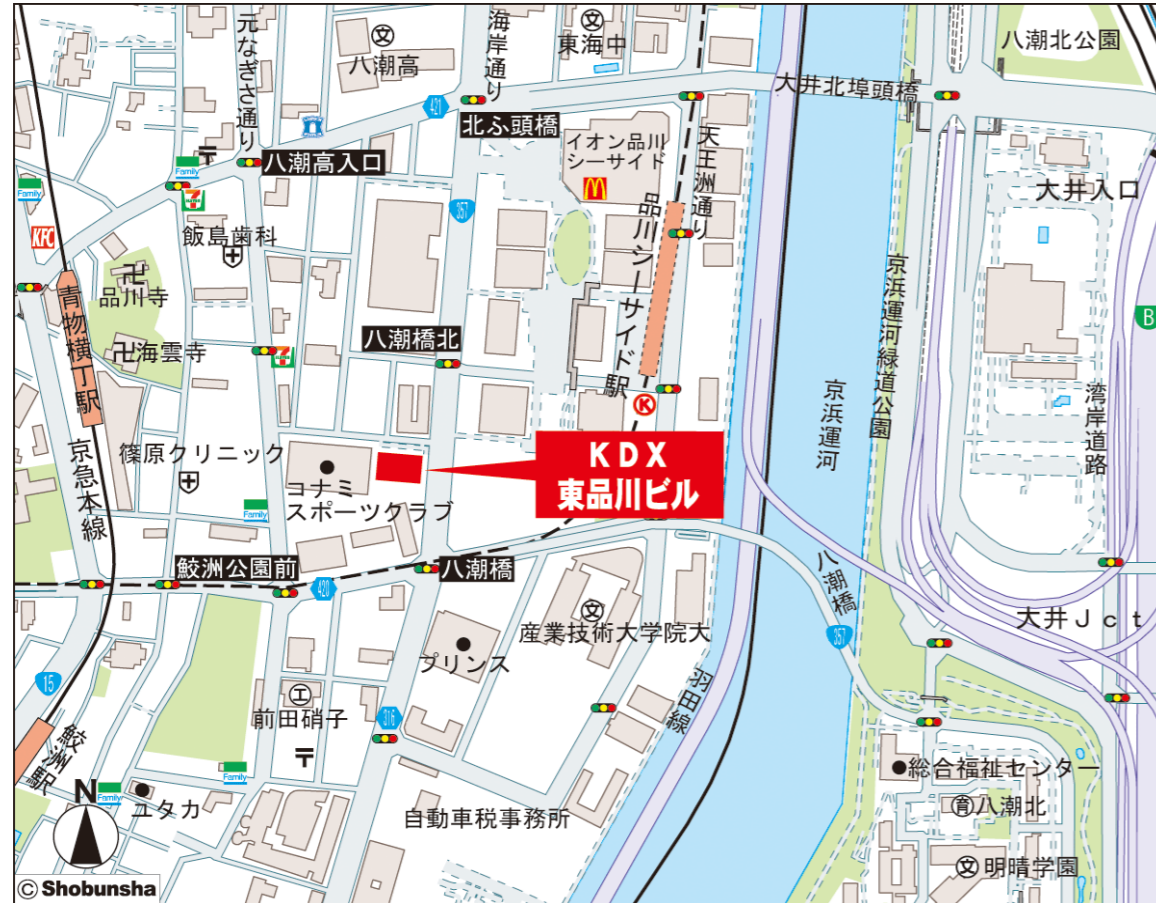


## MAP/交通アクセス



- りんかい線「品川シーサイド」徒歩約4分
- 京浜急行線「青物横丁」駅 徒歩約7分

# KDX東品川ビル



本物件に関するお問い合わせ

## ケネディクス・プロパティ・デザイン株式会社

東京都港区西新橋1-2-9 日比谷セントラルビル6階  
東京都知事(3)第96520号

電話番号: 080-2574-8416

担当: 尾形



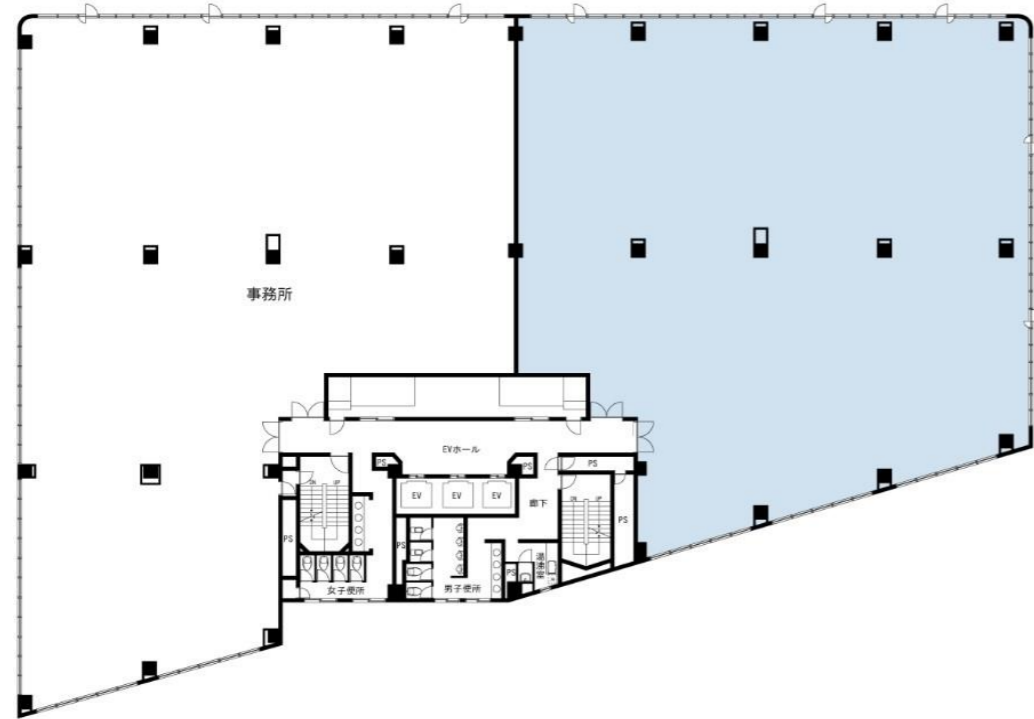
<https://kenedix-pm.com/>

**KDX**  
KENEDIX

Kenedix Property Design, Inc.

ケネディクス・プロパティ・デザイン株式会社

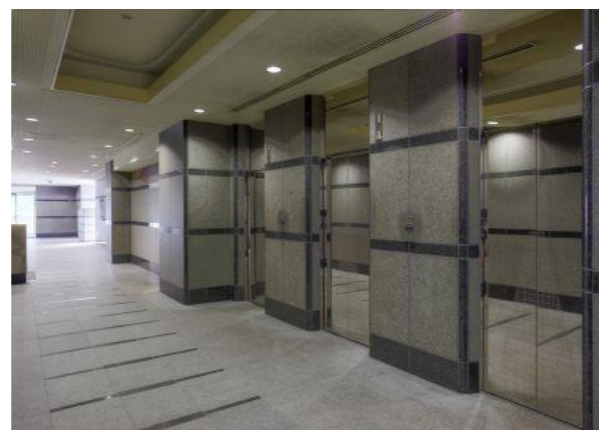
4階B区画 770.22㎡ (約232.99坪)



● エントランス



● 1階エレベーターホール



りんかい線「品川シーサイド」徒歩約4分  
京浜急行線「青物横丁」駅 徒歩約7分

複数路線・駅利用可能で交通アクセス良好につき利便性の高い立地  
第一京浜道路、首都高速羽田線、首都高速湾岸線に至近

- JR 山手線・京浜東北線圏内や品川・川崎・横浜方面、更には羽田空港方面へのアクセスが良好
- 地下1階喫煙所有り
- 共用部にAED設置

● 貸室賃貸条件

階/区画	貸室面積 (㎡)	坪	月額賃料 (坪当り)	月額共益費 (坪当り)	敷金	入居可能日
4階B区画	770.22	約232.99	相談	賃料に含む	賃料の12ヶ月	即日

※1 上記賃料及び共益費は、別途消費税となります。 ※2 詳細・図面内容が現況と異なる場合は、現況を優先させていただきます。

※3 水道光熱費・清掃費等は、別途ご負担頂きます。 ※4 賃貸条件の詳細は、重要事項説明をもってご説明致します。

● 駐車場賃貸条件

空台数	月額賃料	敷金	サイズ (全幅)	サイズ (全長)	サイズ (高さ)	サイズ (重量)
1台	40,000	賃料の3ヶ月	平面	平面	2,400mm	-

※タイヤ幅等により車検証記載のサイズと異なる場合がございますので、契約前に現地確認をお願いしております。

● 物件/設備概要

ビル名称	KDX東品川ビル	天井高	2,700mm(1階2,900mm)
所在地	東京都品川区東品川四丁目10番13号	O A フロア	90mm
竣工	1993年1月	配線方式	フリーアクセスフロア
構造	鉄骨・鉄筋コンクリート造陸屋根	床仕上	タイルカーペット
階数	地下1階付地上5階建	床荷重	300kg/㎡(一部500kg/㎡)
敷地面積	3,115.45㎡	電気容量	約30VA/㎡
延床面積	10,138.65㎡	通信回線	光ケーブル引込可
設計	赤松菅野建築設計事務所	空調設備	個別空調
施工	株式会社鴻池組	セキュリティ	機械警備
貸主	KDX不動産投資法人	エントランス	月～土(日祝日閉鎖) 8:00～19:00
エレベーター	乗用:3基	備考	セキュリティカード所持者は24時間入館可能
駐車場	平面44台(地上14台、地下1階30台)		

● MEMO