



千里ライフサイエンスセンター

【取引態様】代理

- ✓ ペDESTリアンデッキにて駅直結
- ✓ 貸会議室あり～130名対応可能
- ✓ 近隣利便施設多数あり
- ✓ DBJ Green Building 認証物件



建物概要

| | |
|------|--|
| 所在地 | 大阪府豊中市新千里東町一丁目4番2号 |
| 交通 | 北大阪急行「千里中央」駅 徒歩約1分 大阪モノレール「千里中央」駅 徒歩約5分 |
| 敷地面積 | 5,911.08㎡ (1,788坪) |
| 延床面積 | 49,260.78㎡ (14,901坪) |
| 構造 | 鉄骨鉄筋コンクリート・鉄骨造陸屋根 |
| 規模 | 地下3階付21階建 |
| 設計 | 東畑建築事務所 |
| 施工 | 大林・清水・銭高建設共同体 |
| 竣工 | 1992年6月 |

お問い合わせ

ジョーンズ ラング ラサール株式会社 不動産サービス事業部
 担当：平岡（ヒラオカ） 080 4836 0891 Kiyoko.Hiraoka@jll.com

募集区画

| 階数 | 契約面積 | | 賃料 | 共益費 | 敷金 | 引渡し仕様 | 入居可能日 |
|----|--------|----------------|--------|--------|------|-------|-----------|
| | 坪 | m ² | 坪単価/税抜 | 坪単価/税抜 | | | |
| 8 | 約62.57 | 206.86 | 相談 | 賃料に含む | 12か月 | 事務所 | 2023/11/1 |
| 16 | 約56.12 | 185.55 | 相談 | 賃料に含む | 12ヶ月 | 事務所 | 2023/7/1 |

■普通借家契約 ■礼金・更新料・償却：無し

アクセスマップ

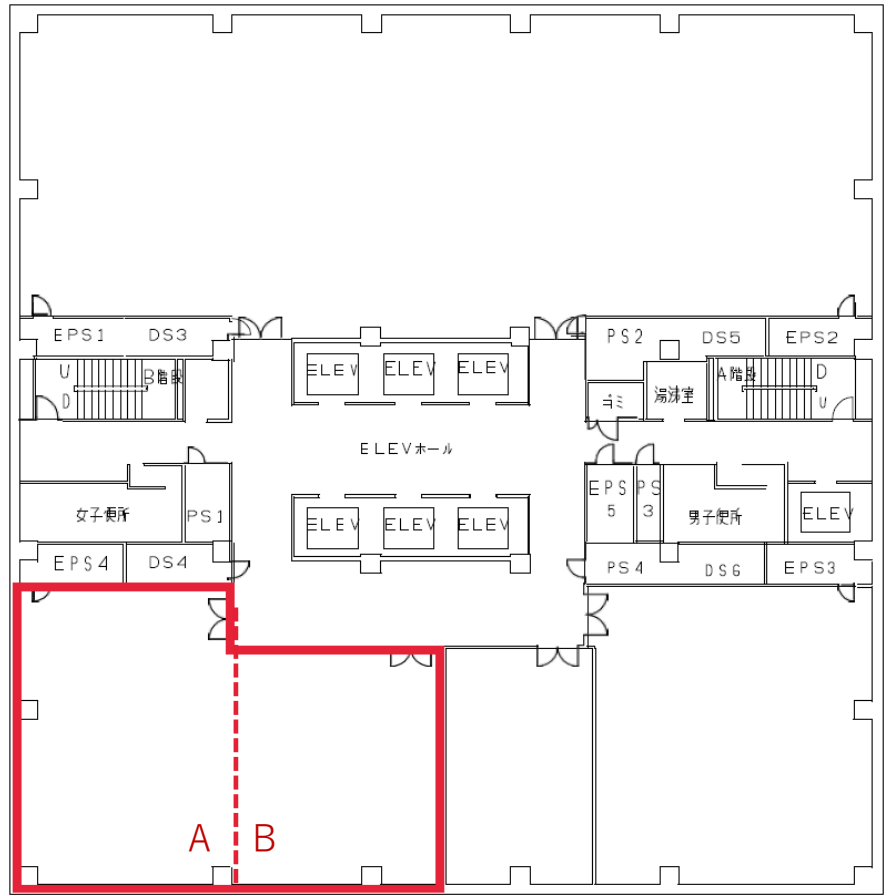


北大阪急行電鉄 南北線
(せんちゅうパル22番出入口すぐ)
「千里中央」駅 北改札口より徒歩約**1分**

大阪モノレール 本線
(北大阪急行方面直進)
「千里中央」駅 改札口より徒歩約**5分**

平面図

■8階 (62.57坪)

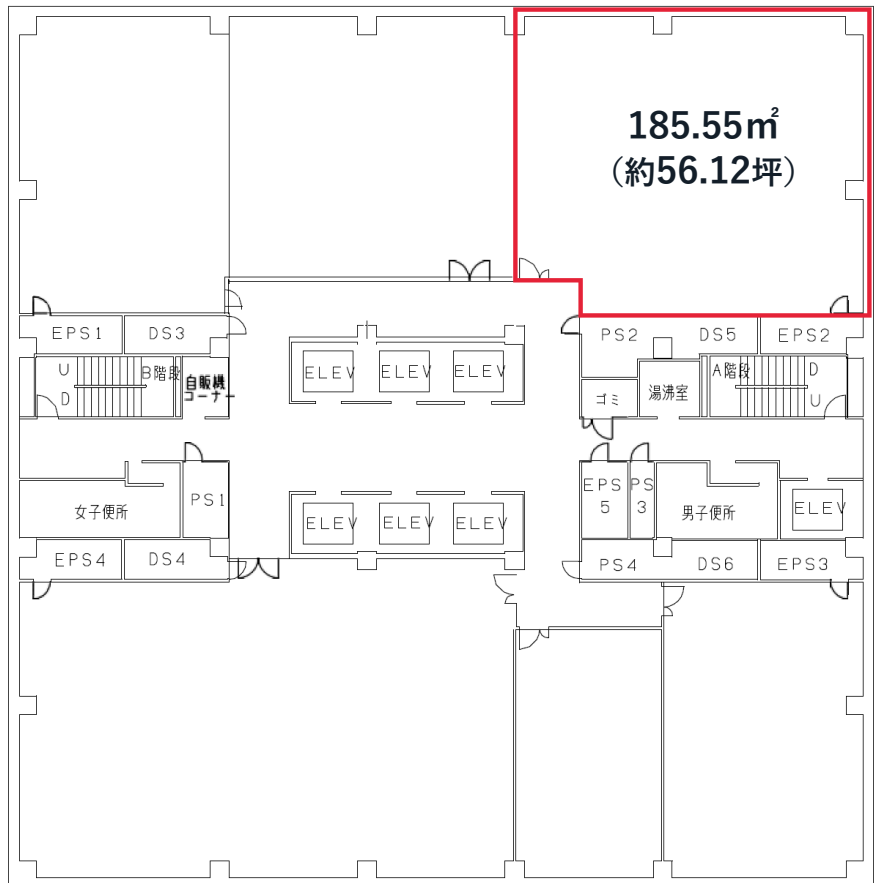


分割可能

A : 116.26^m² (約35.16坪)

B : 90.60^m² (約27.40坪)

■16階 (56.12坪)



スペック表

| | |
|-------------|--|
| 耐震調査 | 未実施（新耐震基準、制震構造） |
| アスベスト調査 | 調査記録有り（2014年、東京海上日動リスクコンサルティング(株)ER抜粋） |
| 開館時間 | 6：30～24：00(1階アトリウム南、北) |
| 閉館時入館方法 | セキュリティカードにより24時間出入可 |
| 警備管理 | 機械警備システム＋警備員巡回 |
| セキュリティカード／鍵 | 入居時セキュリティカード3枚 追加2,100円/枚(税別) |
| 全館停電日 | 3年に1回（12月） |
| エレベーター | ・一般用 6基（1F～20F、1,300kg、20名） ・人荷用 1基（B3F～21F、1,300kg、20名） ・シスル 1基（B3F～3F、1,000kg、15名） |
| 空調方式 | セントラル個別併用 |
| 空調使用料 | コアタイム 平日(月～土) 8:00～18:00 平日 ※賃料（共益費）に含む 日、祝 止 |
| 天井仕様／天井高 | システム天井 / 2,650mm |
| ブランド | 有り |
| 床仕様／床荷重 | OAフロア：50mm / 300kg/m ² |
| 防災仕様 | スプリンクラー有り |
| 電気容量／非常用 | コンセント容量：30VA/m ² |
| 電気使用料 | 基本料無し、 |
| 光ケーブル | MDFまで敷設済み（NTT） |
| 貸会議室／多目的利用 | 有り（5,6F） / 有り（2F） |
| 喫煙所／給湯室 | 有り / 有り（6～19,21F） |
| 機械式立体駐車場 | 102台（空確認） ・大型 W2,100×L5,600×H2,050mm、2,200kg ・中型 W1,950×L5,050×H1,600mm、1,800kg |
| 自走式駐車場 | 303台（空確認） 7:00～23:00（入庫22:00迄） ※一時貸と併用 W1,800×L5,000×H2,100mm、2,000kg |
| 車寄せ／荷捌き | 有り / 有り |
| バイク置場・駐輪場 | 無し |
| サイン | 1階・各階案内板（仕様・工事業者ビル指定） |
| 専用部清掃料 | 別途指定会社（東宝ビル管理(株)） |
| 所有者／賃貸人 | 三菱UFJ信託信託銀行(株) / ケネディクス・オフィス投資法人 |
| PM会社／BM会社 | ジョーンズラングラサール(株) / 東宝ビル管理(株) |

※本資料と現況が異なる場合は現況を優先致します